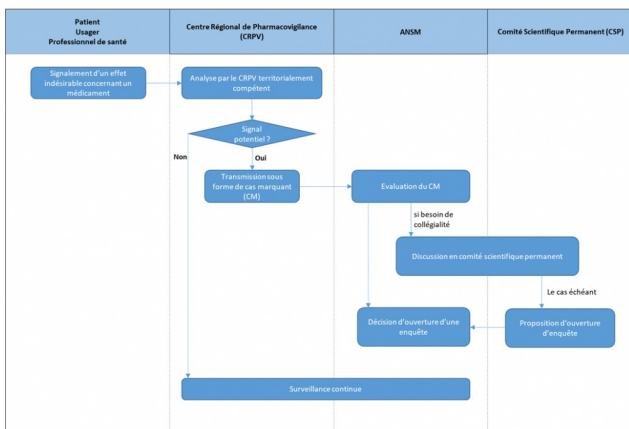


Schémas : exploitation d'un signalement

Exploitation du signalement d'un effet indésirable concernant un médicament

Exploitation du signalement d'un effet indésirable concernant un médicament



Exploitation du signalement d'un cas déclaré d'abus, de dépendance et/ou d'usage détourné d'un médicament ou d'une substance psychoactive

Exploitation du signalement d'un cas déclaré d'abus, de dépendance et/ou d'usage détourné d'un médicament ou d'une substance psychoactive

