



Retrait des Essures - impact sur la qualité de vie



P. Crochet, A. Agostini
Hôpital La Conception



Assistance Publique
Hôpitaux de Marseille

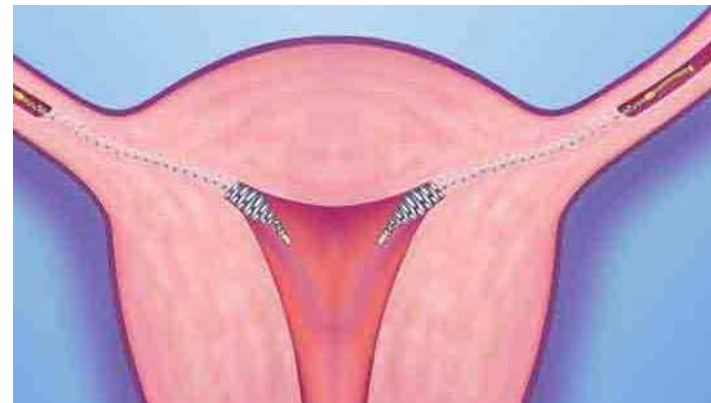
Introduction



Contraception définitive par voie hystérocopique

Disponible sur le marché: 2001-2018

1 million de pose d'Essure dans le monde



Etudes observationnelles

- Etudes multicentrique:
Très bon profil de tolérance à 2 et 5 ans -> 98% des cas

Kerin, Human Reprod 2003

Chudnoff, JMIG 2015

- Etude rétrospective (2003-2014): 11 centres
1968 patientes
Taux de satisfaction: 97%
9 retraits (douleurs)

Adverse effects		
Adverse effect	MAUDE database, April 2016, n	Italian survey, September 2016 (n = 1913), n (%)
Abdominal pain	1408	9 (0.47)
Heavy/irregular menses	3353	98 (5.1)
Headache	1383	2 (0.1)
Fatigue	966	0
Weight gain	936	33 (1.7)

Franchini, JMIG 2017

Comparaison Essure vs ligature

- 2 Etudes de cohorte anglo-saxonne

- > Même efficacité contraceptive à 1 an

- > 6 à 10 fois plus de ré-intervention en cas d'Essure

Mao, BMJ 2015

Antoun, AJOG 2017

- 1 Etude de cohorte française

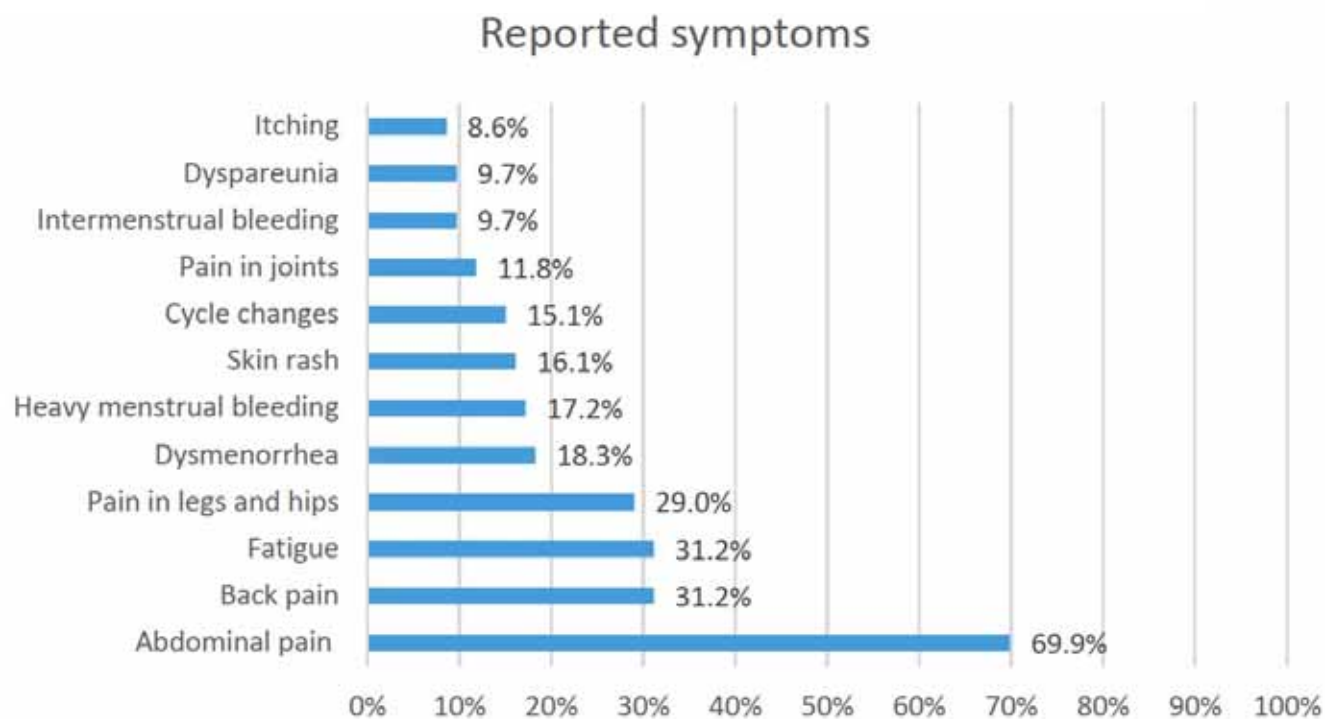
- > Pas de symptomatologie augmentée dans le groupe Essure à 3 ans

- > Pas de profil de patiente particulier retrouvé

Bouillon, JAMA 2018

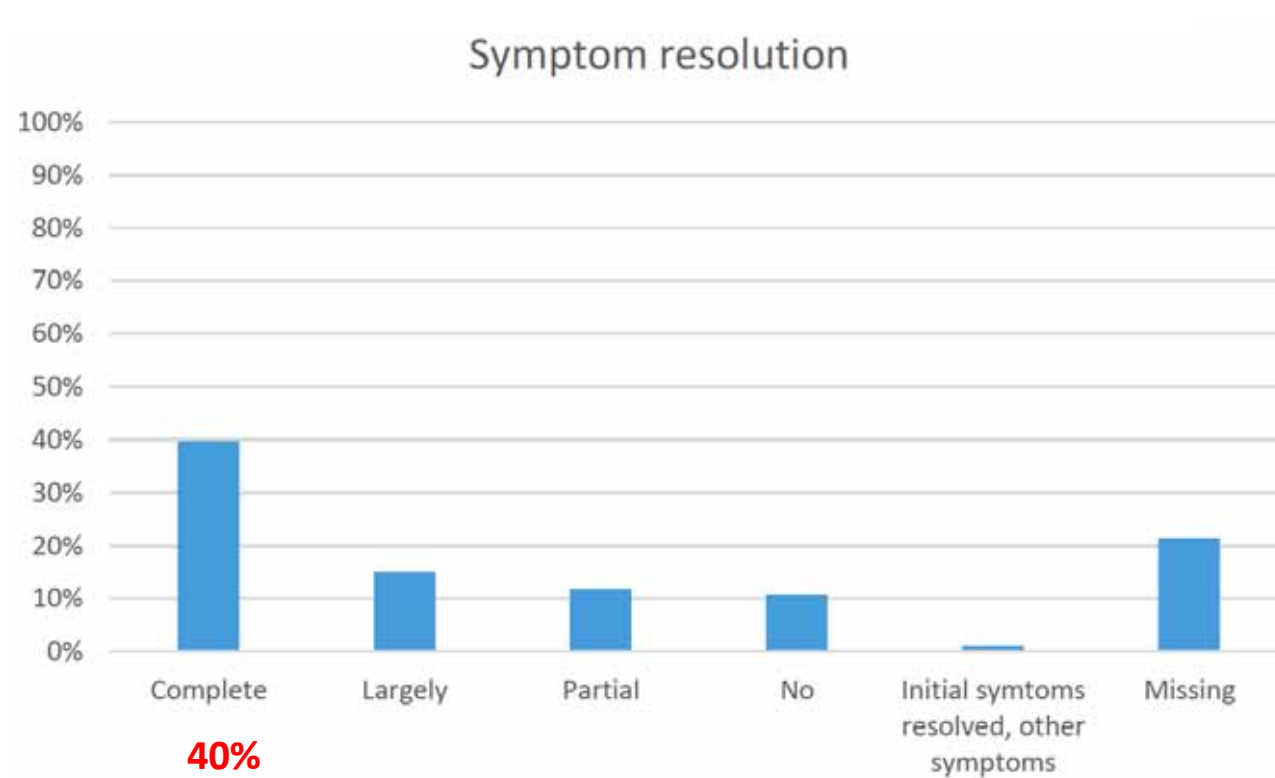
Symptômes avant/après retrait

Série rétrospective: 93 retraits entre 2009 et 2015
Symptômes gynécologiques et généraux



Symptômes avant/après retrait

Série rétrospective: 93 retraits entre 2009 et 2015
Symptômes gynécologiques et généraux

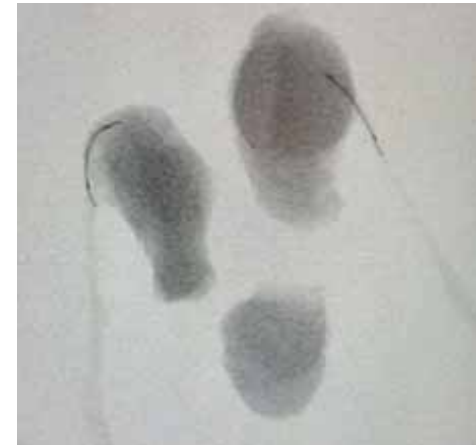
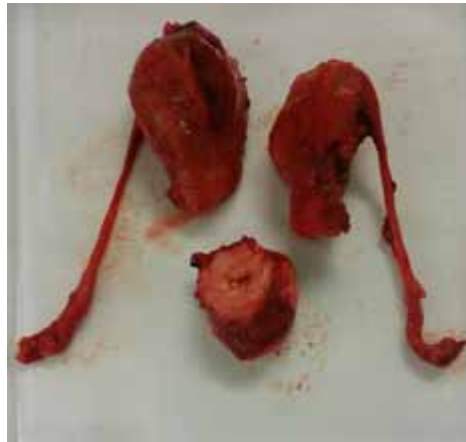


Et les risques opératoires ?

Hystérectomies voie basse + salpingectomie (n=24)

Complications:

- Peropératoire (4%) 1 plaie de vessie
- Post-opératoire (8%) 1 métrorragie sur granulome
 1 rétention urinaire



Original Article

Essure removal for device-attributed symptoms: Quality of life evaluation before and after surgical removal

Sarah Francini^a, Martha Duraes^a, Axelle Charavil^b, Federico Manna^c, Claire Duflos^c, Clara Compan^a, Thomas Perez^d, Aubert Agostini^b, Patrice Crochet^{a,*}

^a *Obstetrics and Gynecology department, Hôpital Arnaud de Villeneuve, 371 Av. du Doyen Gaston Giraud, 34090 Montpellier, France*

^b *Obstetrics and Gynecology department, Hôpital La Conception, Aix Marseille University, France*

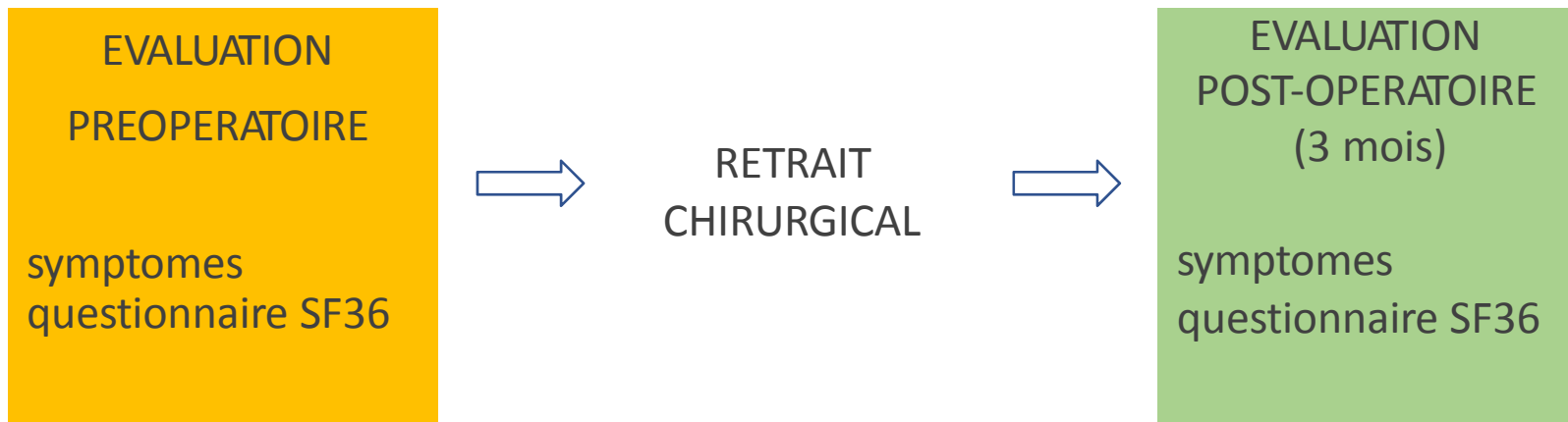
^c *Clinical Research and Epidemiology Unit, CHU, 371 Av. du Doyen Gaston Giraud, 34090 Montpellier, France*

^d *Clinique Casamance, 33 Boulevard des Farigoules, 13400 Aubagne, France*



Design

95 patientes
Période 2017-2018



Francini S, Duraes M, Charavil A, Manna F,
Compan C, Perez T, Agostini A, Crochet P



Assistance Publique
Hôpitaux de Marseille

Données opératoires

Procedure characteristics and operative time (n = 95).

	n (%)
Salpingectomy with cornuectomy	60 (63.1)
Salpingectomy only	4 (4.2)
Laparoscopic hysterectomy with salpingectomy	23 (24.2)
Vaginal hysterectomy with salpingectomy	8 (8.4)



Evolution des symptômes

Table 2

Symptoms presented before and 3 months after Essure removal: n (%).

	Symptoms	Preoperative n = 95	Postoperative n = 70
Gynecologic	Pelvic pain	56 (58.9)	7 (10.0)
	Abnormal menstrual bleeding	52 (54.7)	8 (11.4)
	Dyspareunia	17 (18.1)	3 (4.3)
Systemic	Asthenia	77 (81.1)	8 (11.4)
	Joint pain	61 (64.2)	9 (12.9)
	Back pain	47 (49.5)	10 (14.3)
	Muscular pain	36 (37.9)	4 (5.7)
	ENT disorders	35 (36.8)	5 (7.1)
	Memory disorder	33 (34.7)	5 (7.1)
	Visual impairment	33 (34.7)	7 (10.0)
	Neurological	28 (29.5)	2 (2.9)
	Digestive disorder	27 (28.4)	11 (15.7)
	Dermatologic	23 (24.2)	1 (1.4)
	Urinary	18 (18.9)	2 (2.9)
	Cardiologic disorder	18 (18.9)	1 (1.4)
	Weight increase	18 (18.9)	3 (4.3)
	Respiratory disorder	15 (15.8)	3 (4.3)
	Hair loss	10 (10.6)	2 (2.9)
Allergic	10 (10.5)	4 (5.7)	

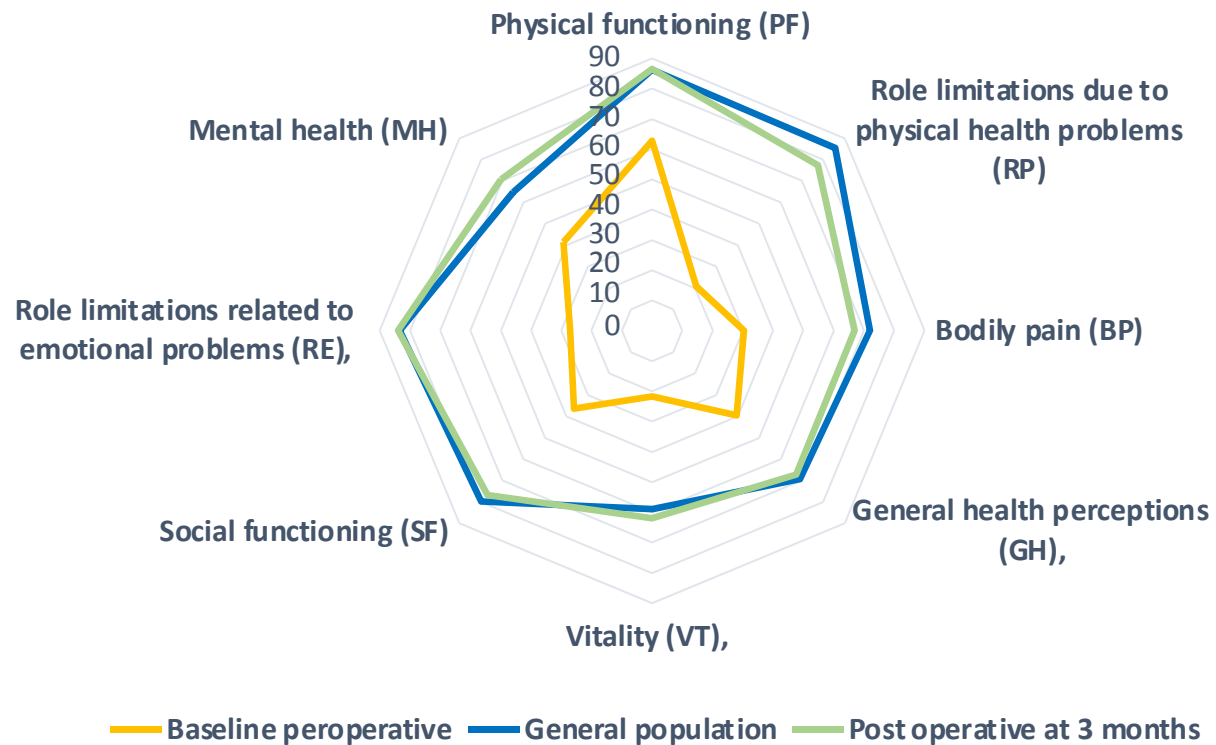


Evolution des symptômes

	PREOPERATOIRE	POSTOPERATOIRE	P
Symptomes systémiques	98%	50%	< 0.001
Symptomes gynécologiques	77%	20%	< 0.001



Impact sur la qualité de vie





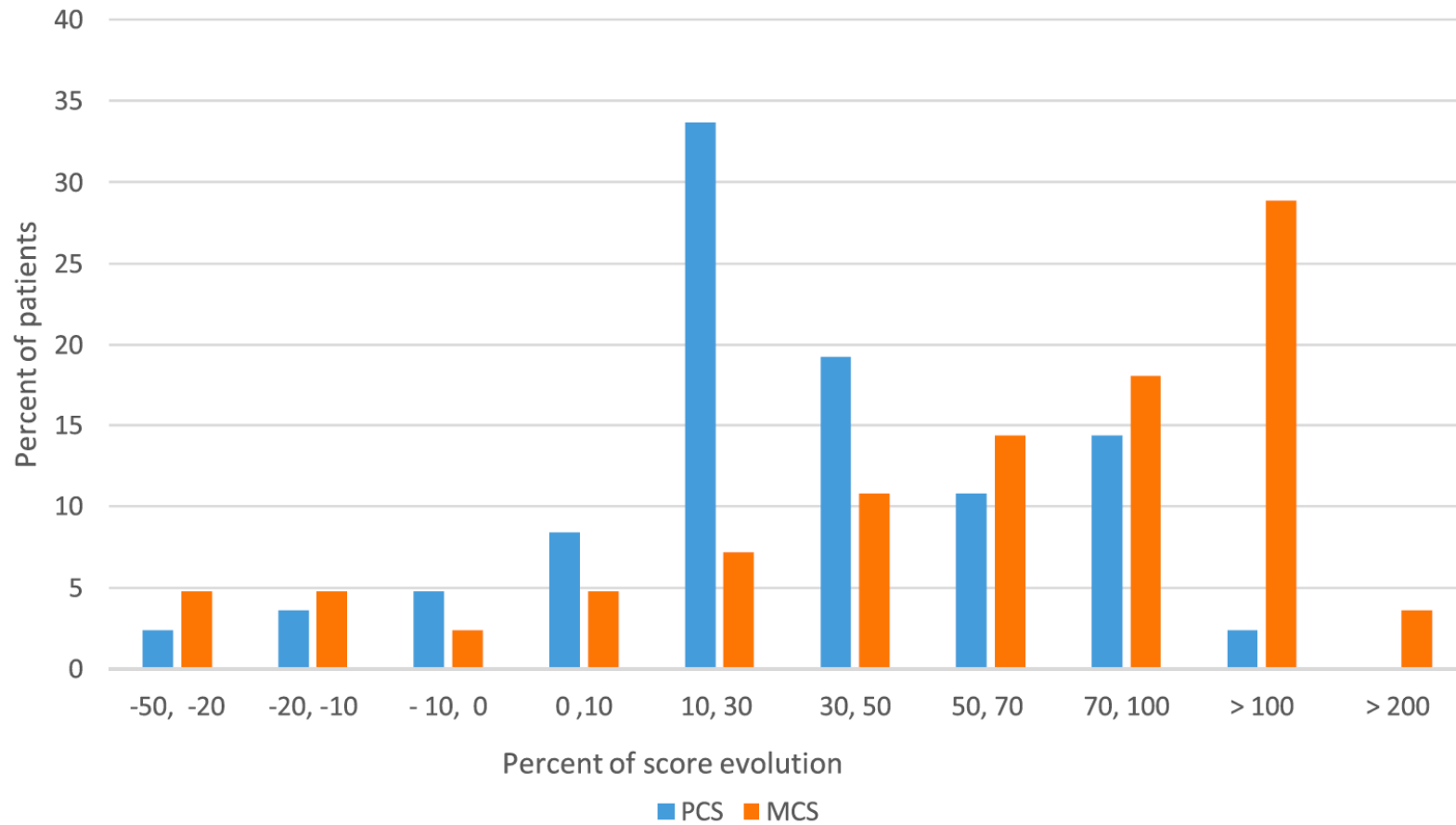
Impact sur la qualité de vie

	PREOPERATOIRE	POSTOPERATOIRE	P
Score résumé physique (/100)	38	51	< 0.001
Score résumé psychique (/100)	29	52	< 0.001

Amélioration < 10% des scores résumés: **29% des cas**



Impact sur la qualité de vie



Limites

- Critères d'inclusion (uniquement les patientes en demande)
- Design avant-après (effet placebo)
- Perdus de vues (25 pour les symptômes, 12 pour SF-36)
- Hétérogénéité des interventions

Conclusion

Les patientes demandant le retrait d'Essure ont une qualité de vie altérée par rapport à la population générale

Le retrait améliore leur qualité de vie en majorité (71%)

Information des patientes:

rapport bénéfices/risques

Lien de causalité non établi

Suivi à long terme nécessaire