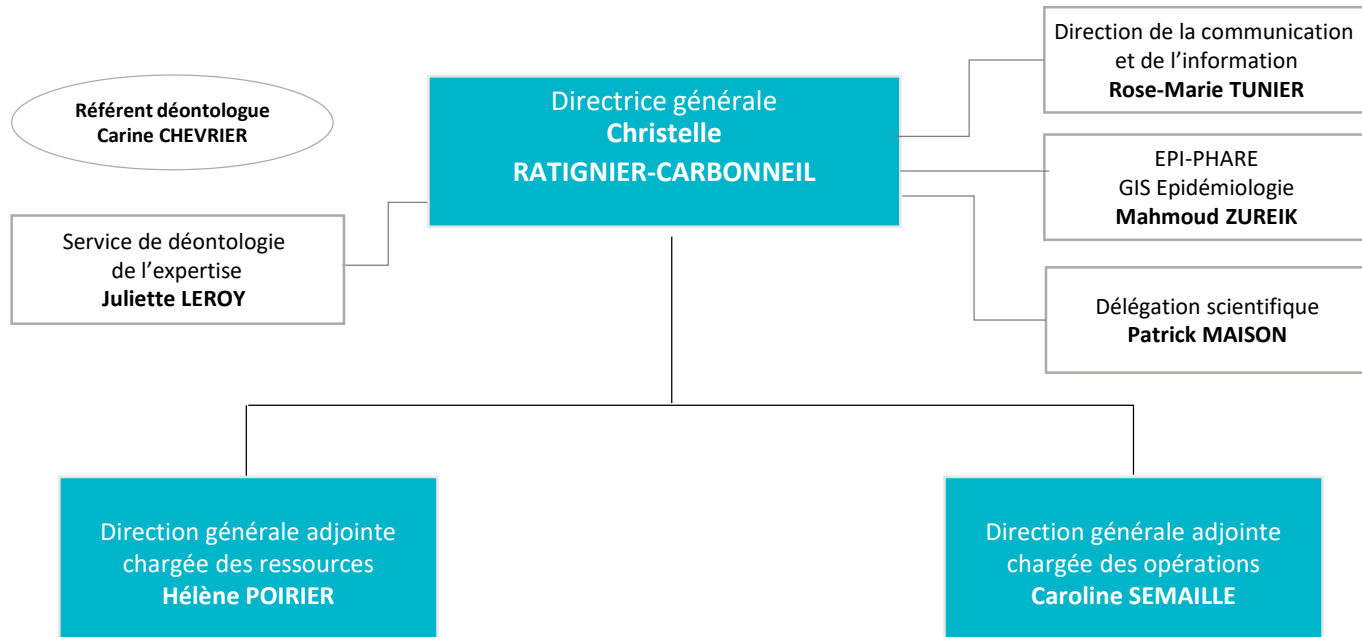
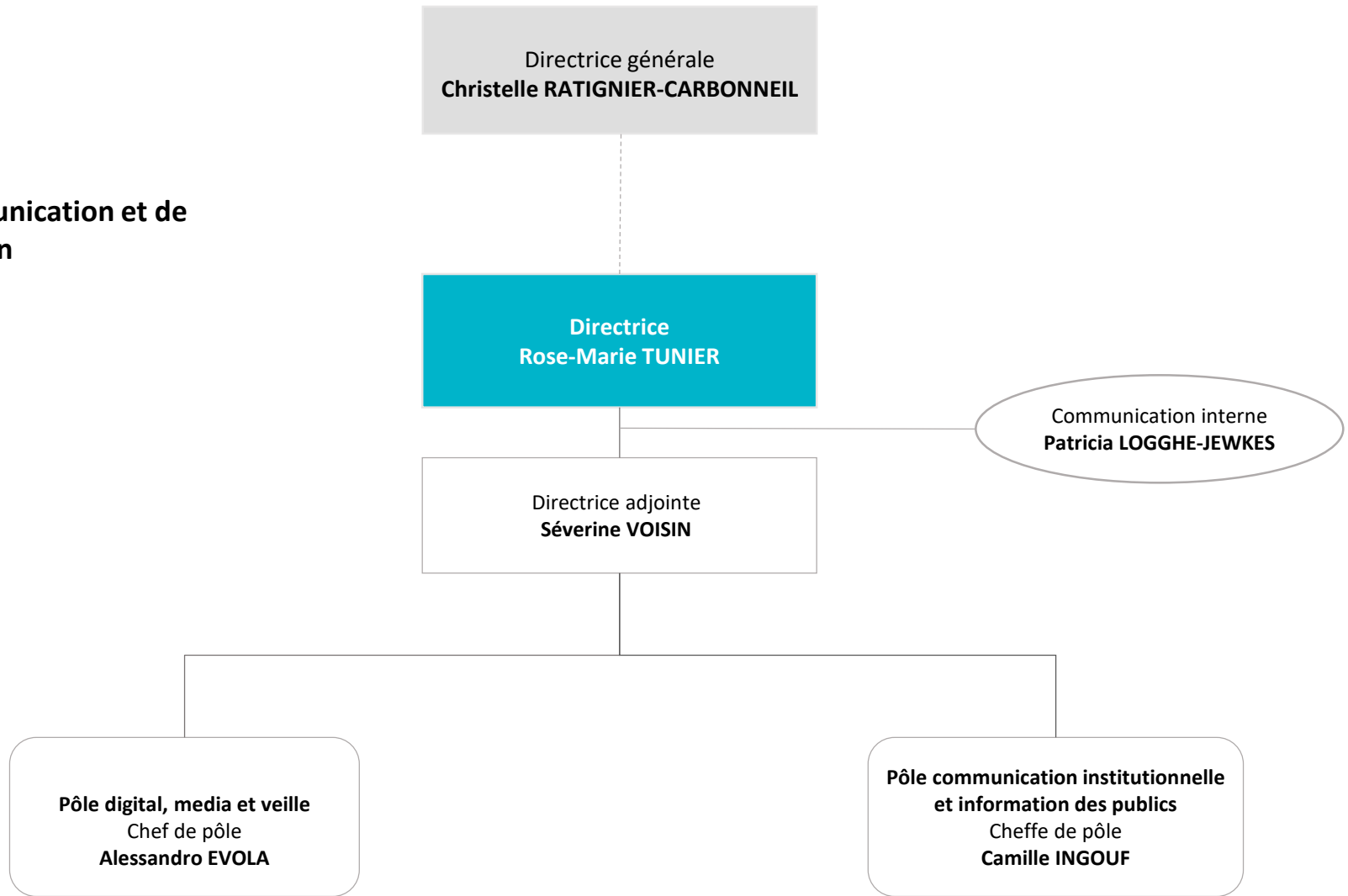


Direction générale



**Direction
de la communication et de
l'information**



Direction générale adjointe
chargée des ressources
Hélène POIRIER

**Direction
des ressources humaines**

Directrice
Marie-Julie MONTARRY

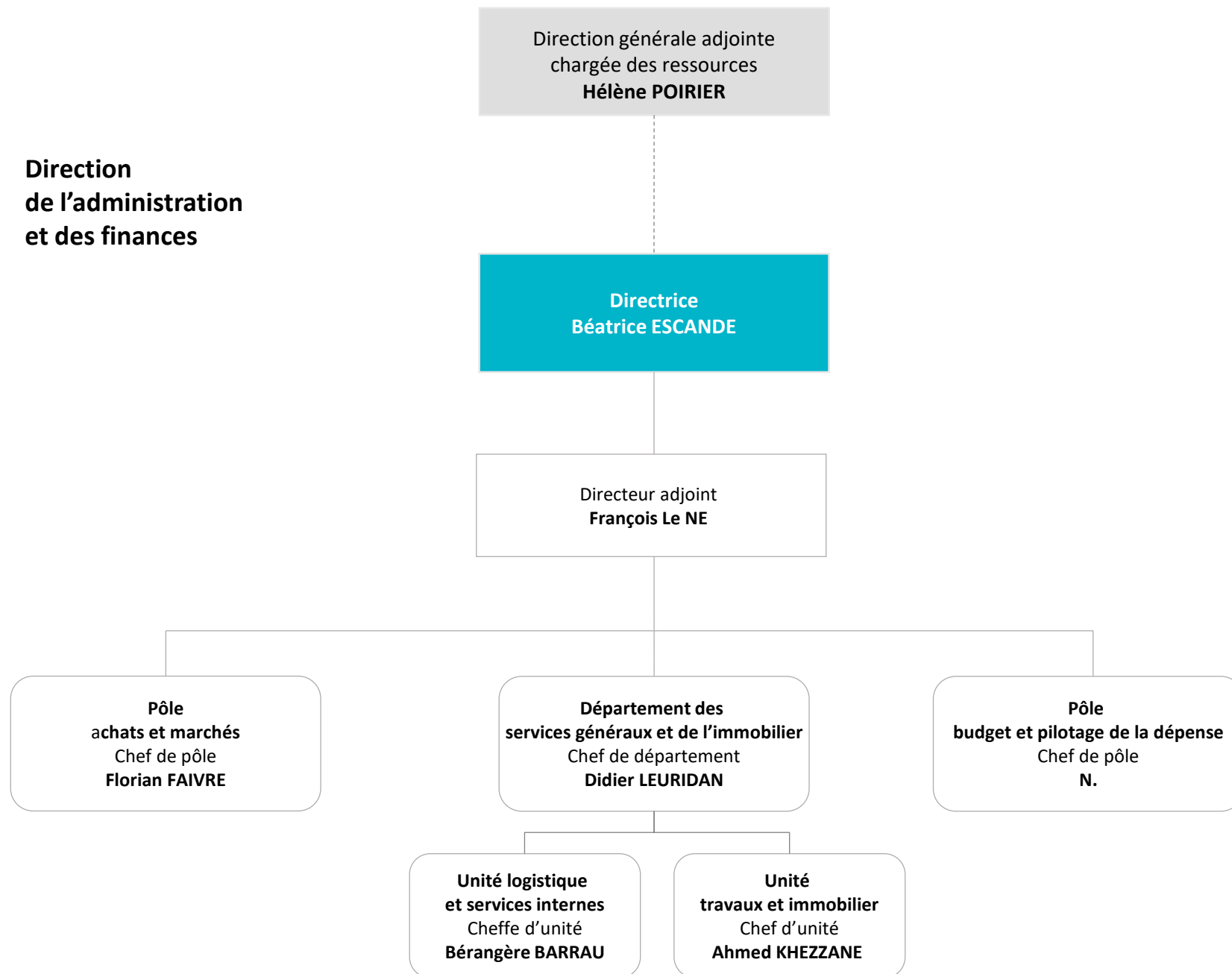
Directeur adjoint
Ludovic BARBE

**Pôle administration des
personnels et des experts**
Chef de pôle
Arnaud HELFRE

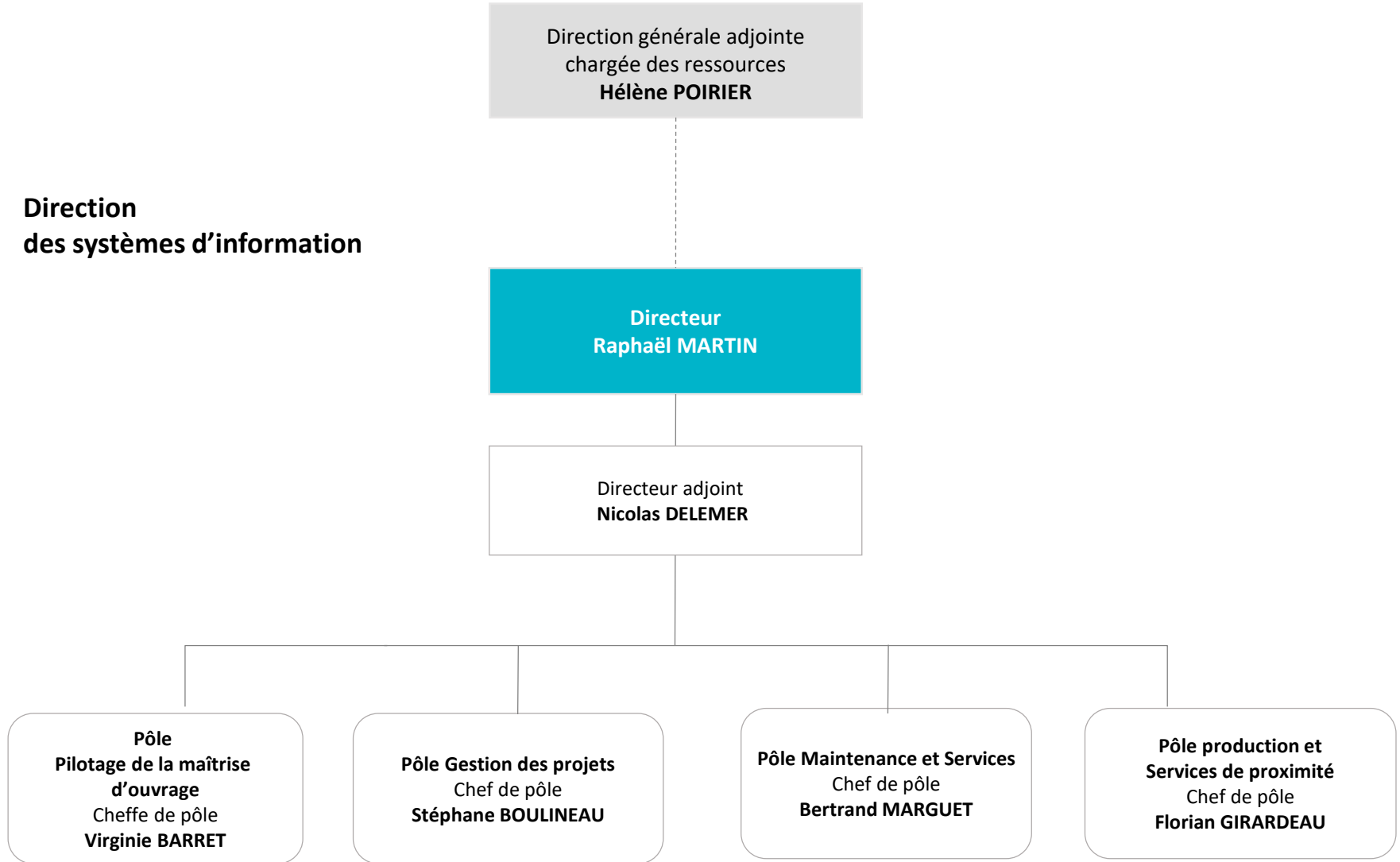
**Pôle développement des
ressources humaines**
Cheffe de pôle
Valérie KERMAGORET

**Pôle qualité de vie au
travail et dialogue social**
Cheffe de pôle
Amélie PICARD

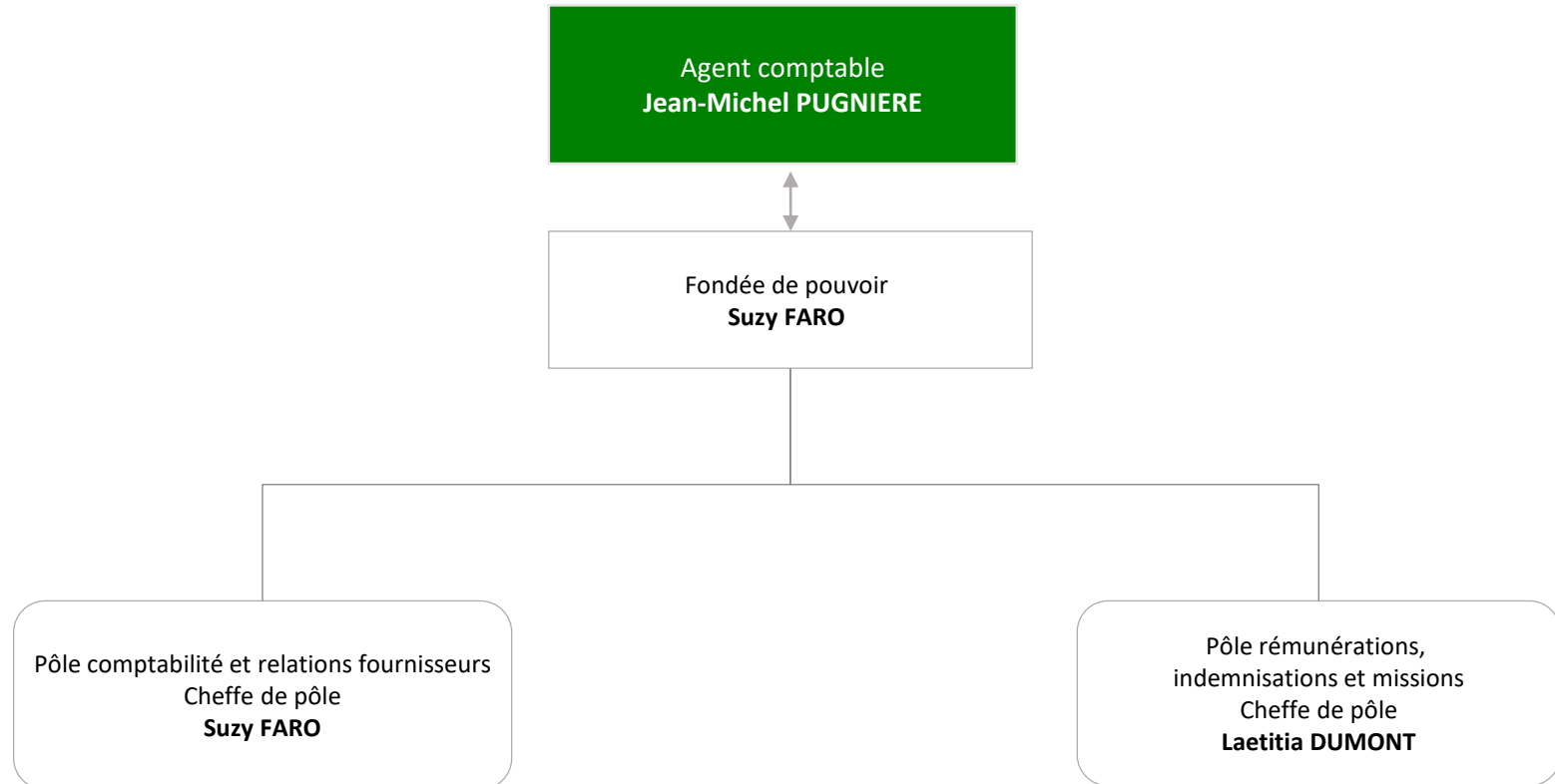
**Direction
de l'administration
et des finances**



**Direction
des systèmes d'information**



Agence comptable



Direction générale adjointe
chargée des opérations
Caroline SEMAILLE

**Direction des affaires juridiques et
réglementaires**

**Directrice
Carole LE SAULNIER**

Directeur adjoint
Délégué à la protection des données
Frédéric DITTENIT

Pôle juridique
Chef de pôle
José Luis DA SILVA

Pôle réglementaire
Cheffe de pôle
Julie CAVALIER

**Pôle importation, exportation,
qualification des produits de santé**
Chef de pôle
Frank AUGOUVERNAIRE

Direction générale adjointe
chargée des ressources
Hélène POIRIER

**Direction
de la maîtrise
des flux et des référentiels**

Directeur
David MORELLE

Directrice adjointe
Mouna HOUDON

**Pôle
Maîtrise et pilotage des flux**
Chef de pôle
Maxime COLLET

**Pôle
Accueil des usagers**
Chef de pôle
N.

**Pôle
Gestion documentaire,
archivage et contrôle des processus**
Cheffe de pôle par intérim
Jennifer JACQUOT

**Pôle
Gestion des référentiels**
Cheffe de pôle
Laurence LEFEBVRE-RAISIN

Direction générale adjointe
chargée des opérations
Caroline SEMAILLE

**Direction des
autorisations**

**Directrice
Gaëlle GUYADER**

Conseiller scientifique
Antoine SAWAYA

Directrice adjointe
Peggy CHOCARNE

Directrice adjointe
Pascale LEBLEIS

**Pôle AMM, modifications, accès précoce et
compassionnel, en lien avec DMM1**

VARAMM1
Cheffe de pôle
Perrine NUEZ

**Pôle AMM, modifications, accès précoce et
compassionnel, en lien avec DMM2**

VARAMM2
Cheffe de pôle
Christelle VECHOT

Pôle Essais cliniques
Cheffe de pôle
Véronique SETIN-PREVOTAT

**Pôle Instruction et notification
AMM et modifications**
Cheffe de pôle
Florence MONTANIER

Direction Europe et Innovation

Direction générale adjointe
chargée des opérations
Caroline SEMAILLE

**Directrice
Valérie DENUX**

Conseiller
médical et innovation
Stéphane VIGNOT

Directeur adjoint
Innovation et accès précoce
N.

**Pôle Guichet Innovation et orientation
et essais précoces**
Cheffe de pôle
Camille SCHURTZ

Pôle Accès précoce et dérogatoire
Chef de pôle
Kevin FOURNIER

Directeur adjoint
Stratégie européenne
Vincent GAZIN

**Centre de pilotage de la stratégie
européenne**

Direction générale adjointe
chargée des opérations
Caroline SEMAILLE

**Direction des
métiers scientifiques**

**Directrice
Valérie SALOMON**

Déléguée scientifique
Plantes médicinales et
Homéopathie
An LE

Directeur adjoint
Alain RICHARD

**Pôle Qualité pharmaceutique,
biologique
et sécurité virale**
Cheffe de pôle
Laure LAJAVARDI

**Pôle Pharmacopée,
qualité pharmaceutique
des médicaments chimiques,
homéopathiques, à base de plantes
et préparations**
Cheffe de pôle
Muriel PASCO

**Pôle Non-clinique,
pharmacocinétique clinique
et interactions médicamenteuses**
Cheffe de pôle
Gaëlle LOUIN

Direction générale adjointe
chargée des opérations
Caroline SEMAILLE

Direction
de la surveillance

Directrice
Céline MOUNIER

Directeur adjoint
Mehdi BENKEBIL

Conseiller médical
Thierry VIAL

Cellule Grossesse
Dominique MASSET

Conseillère
Béatrice POROKHOV
Chargée de mission
Souad FAIDI

Sécurisation
Cheffe de pôle
Claire FERARD

Gestion du signal
Cheffe de pôle
Evelyne PIERRON

Pilotage
Cheffe de pôle
Anne-Charlotte THERY

Projet Cannabis médical
Directrice de projet
Nathalie RICHARD

Direction des contrôles

Direction générale adjointe
chargée des opérations
Caroline SEMAILLE

**Directrice
Françoise DUPERRAY**

Directrice adjointe
Séverine CAUCHARD

Pôles Logistiques et Administratifs

Pôle logistique scientifique et administratif Lyon et Saint-Denis
Cheffe de pôle : **Caroline MOREAU**

Pôle logistique scientifique et administratif Montpellier
Chef de pôle : **Teddy ABOULAFIA**

Pôles Thématiques

**Pôle libération de lots et surveillance du marché
des produits biologiques**
Chef de pôle : **François CANO**

**Pôle surveillance du marché des médicaments chimiques et
des autres produits de santé**
Chef de pôle : **Denis CHAUVEY**

Pôles Techniques

**Pôle contrôles biologiques des médicaments immunologiques,
sécurité biologique**
Chef de pôle : **Stéphane MAISONNEUVE**

**Pôle contrôles biologiques et microbiologiques des produits de
santé**
Cheffe de pôle : **Marion MORGAND**

Pôle contrôles des produits biologiques
Chef de pôle : **Romain ROTIVAL**

**Pôle contrôles physico-chimiques des médicaments chimiques
et autres produits de santé**
Cheffe de pôle : **Charlotte BRENIER**

Direction générale adjointe
chargée des opérations
Caroline SEMAILLE

Direction de l'inspection

**Directeur
N.**

Directrice adjointe
Virginie WAYSBAUM

Directrice adjointe
Mélanie CACHET

Directrice adjointe
Dominique LABBE

Pôle méthodologie et moyens de l'inspection
Cheffe de pôle
Carole PETER-DECARSIN

Pôle inspection des produits biologiques 1
Chef de pôle
N.

Pôle inspection des produits biologiques 2
Chef de pôle
Cyril STERN

Pôle inspection des matières premières
Cheffe de pôle
Linda GALLAIS

**Pôle inspection des produits
pharmaceutiques et lutte contre les fraudes**
Cheffe de pôle Chef de pôle adjoint
Florence Said
DESCAMPS-DELESALLE IOUGHLISSEN

Pôle Défaits qualité et ruptures de stock
Cheffe de pôle
Marie-Laure VEYRIES

Pôle inspection des essais et des vigilances
Cheffe de pôle
Frédérique MARCHAL

Pôle inspection en surveillance du marché
Chef de pôle
Thomas LECARDEZ

Direction générale adjointe
chargée des opérations
Caroline SEMAILLE

**Direction médicale
Médicaments 1**

Directrice
Isabelle YOLDJIAN

Conseillers
médicaux et
scientifiques
Nicolas ALBIN
Joseph EMMERICH
Françoise GRUDE

Directrice adjointe
Isabelle SAINTE-MARIE

**Pôle 1
Oncologie**

Cheffe de pôle
Liora BRUNEL

**Pôle 2
Oncohématologie,
hématologie,
néphrologie**

Cheffe de pôle
Marie GADEYNE

**Pôle 3
Greffe, thérapie cellulaire,
transfusion, médicaments dérivés
du plasma, radio-pharmaceutiques,
agents de contraste**

Cheffe de pôle
Caroline MATKO

**Pôle 4
Cardiologie, vaisseaux thrombose
réanimation, antidotes
stomatologie, ophtalmologie**

Chef de pôle
Badis-Lakhdar-BENSAAD

**Pôle 5
Endocrinologie (diabétologie),
gynéco-obstétrique, urologie,
allergologie, pneumologie, ORL**

Cheffe de pôle
Marie TARDIEU

Direction générale adjointe
chargée des opérations
Caroline SEMAILLE

**Direction médicale
Médicaments 2**

Directeur
Philippe VELLA

Directeur adjoint
Alban DHANANI

Pôle 1
Psychiatrie,
neurologie

Cheffe de pôle
Catherine DEGUINES

Pôle 2
Antalgie, Anesthésie
Rhumatologie,
Médicaments des addictions

Cheffe de pôle
Malak ABOU-TAAM

Pôle 3
Dermatologie,
déficits enzymatiques,
médecine interne,
hépatologie, gastro-entérologie

Cheffe de pôle
Nathalie DUMARCET

Pôle 4
Maladies infectieuses
et émergentes

Cheffe de pôle
Laurence BARIL

Pôle 5
Régulation des flux des
stupéfiants et psychotropes

Chef de pôle par intérim
Luciano AMATO

Direction générale adjointe
chargée des opérations
Caroline SEMAILLE

**Direction médicale
Dispositifs médicaux,
des cosmétiques et des dispositifs de
diagnostic *in vitro***

Directeur
Thierry SIRDEY

Directeur adjoint
Thierry THOMAS

Directrice adjointe
Gwennaëlle EVEN

**DIALOG : Diagnostic,
systèmes radiogènes
et systèmes
d'information**
Cheffe de pôle
Hélène BRUYERE

**NOPAD : Neurologie,
ophtalmologie/ORL,
pneumologie, anesthésie,
dentaire et désinfection**
Chef de pôle
Pascal DI DONATO

**FLOW : Cardiologie,
vasculaire
et bloc opératoire**
Cheffe de pôle
Nathalie MARLIAC

**ETIMOS : Chirurgie
viscérale, gynécologie,
urologie et orthopédie**
Cheffe de pôle
Virginie DI BETTA

**DAPTEC : Dermatologie,
aide patient, transfusion
et transplantation,
endocrinologie,
esthétique et cosmétique**
Cheffe de pôle
Hélène DUVIGNAC

Qualité et pilotage
Cheffe de pôle
Anne-Laure CAMARA