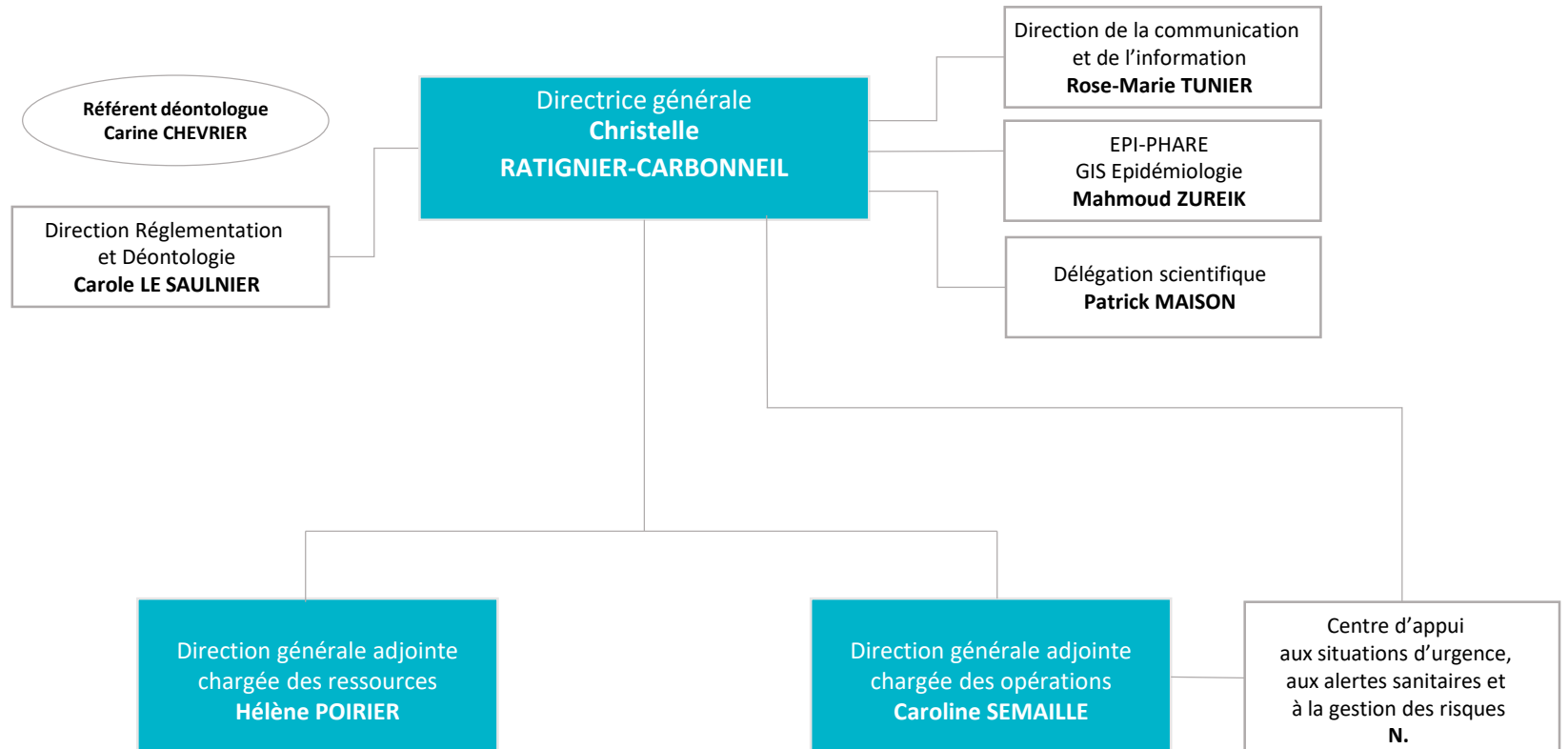


## Direction générale



Directrice générale  
**Christelle RATIGNIER-CARBONNEIL**

## Direction Réglementation et Déontologie

Directrice  
**Carole LE SAULNIER**

Directeur adjoint  
Délégué à la protection des données  
**Frédéric DITTENIT**

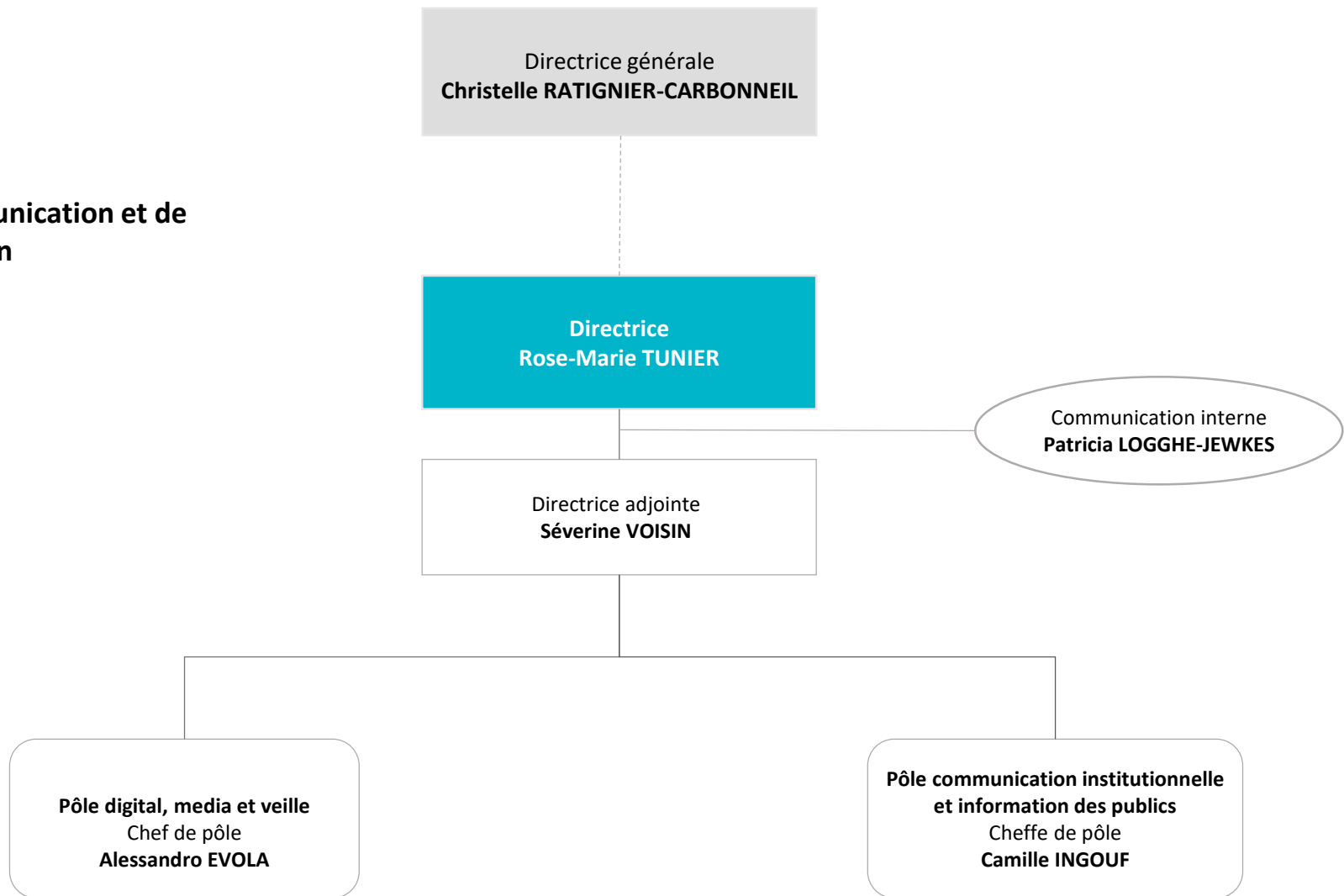
**Service déontologie,  
éthique et probité**

**Pôle juridique et  
droits des usagers**  
Chef de pôle  
**José Luis DA SILVA**

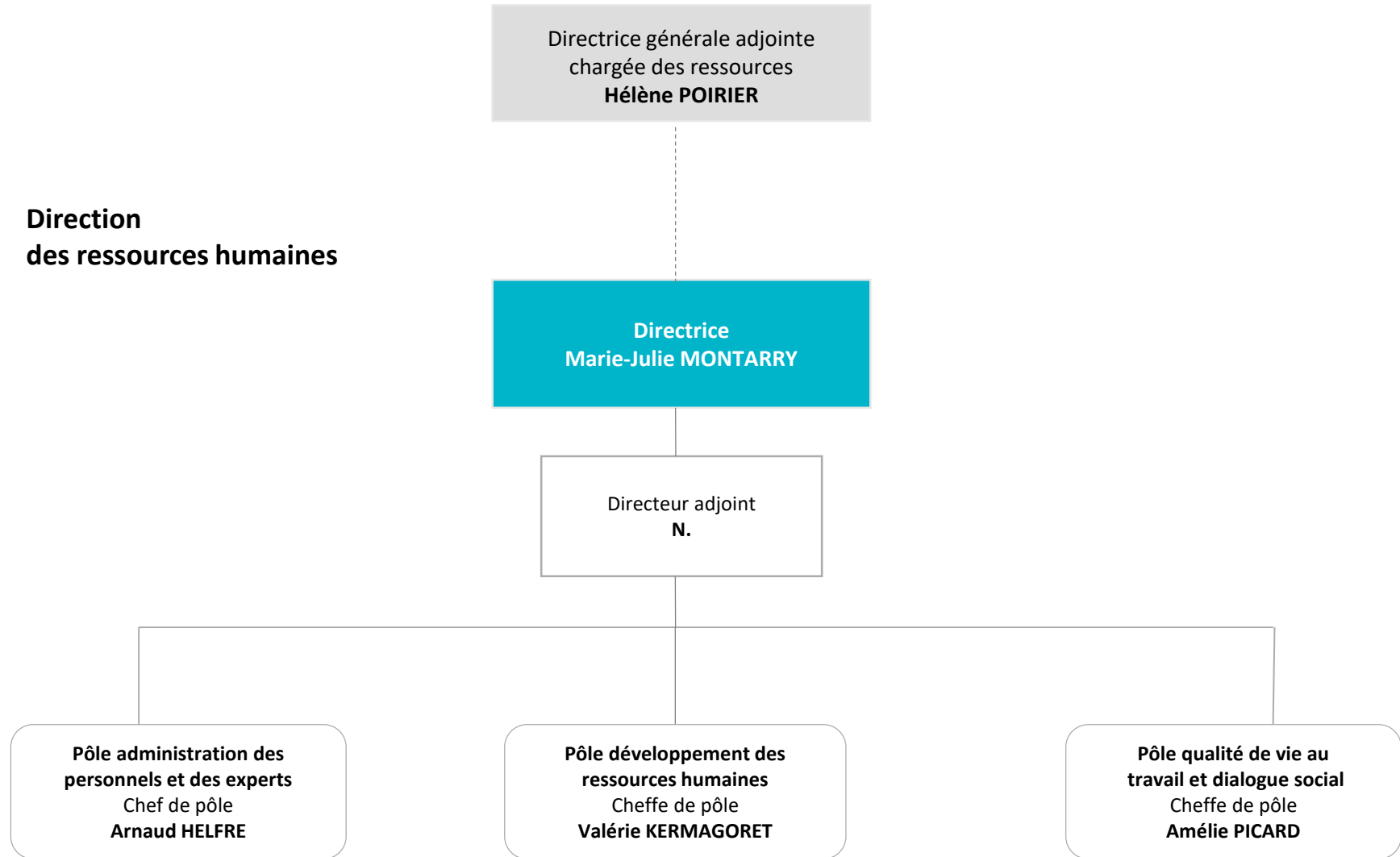
**Pôle réglementaire**  
Cheffe de pôle  
**Julie CAVALIER**

**Pôle importation, exportation,  
qualification des produits de santé**  
Chef de pôle  
**Frank AUGOUVERNAIRE**

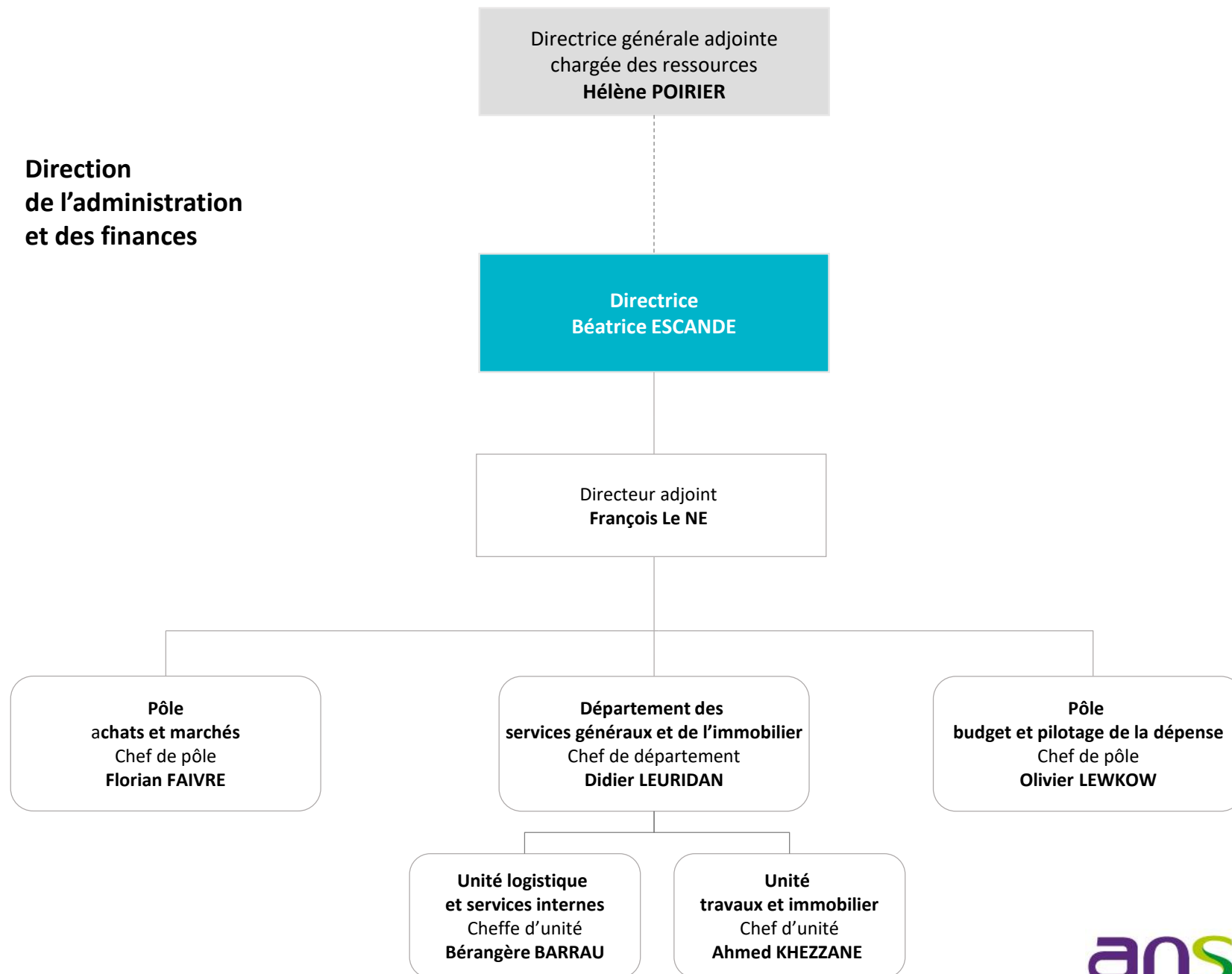
**Direction  
de la communication et de  
l'information**



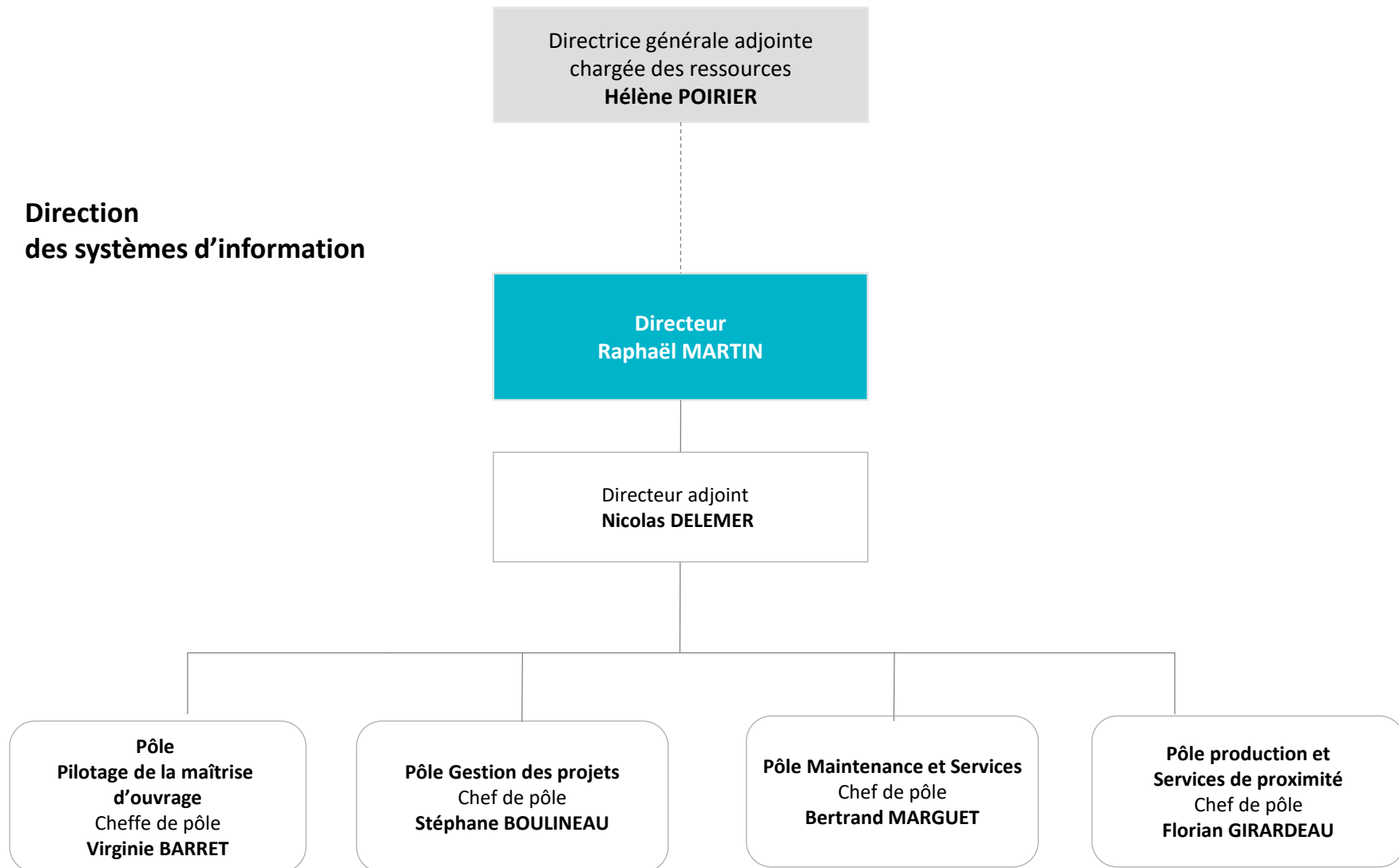
**Direction  
des ressources humaines**



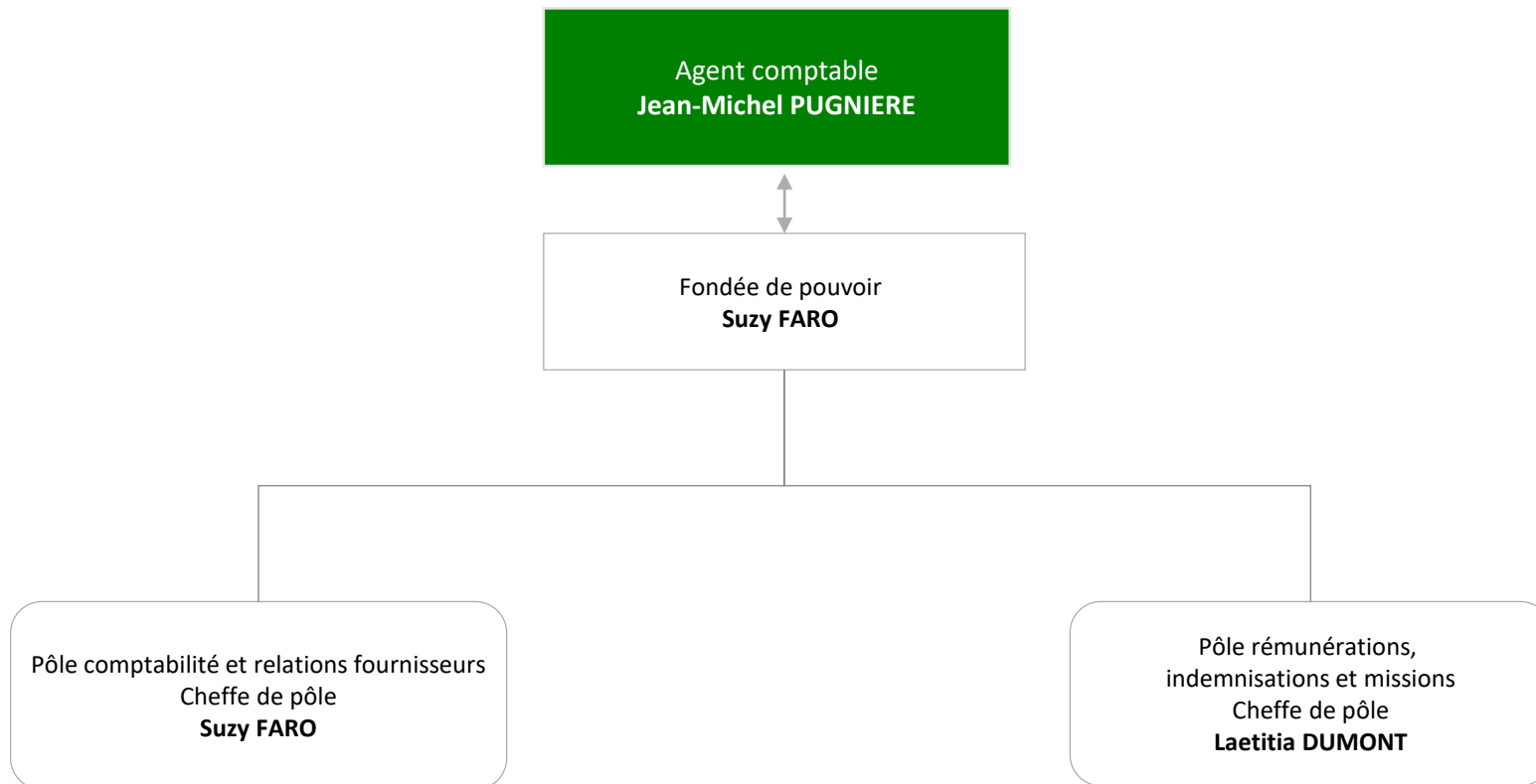
**Direction  
de l'administration  
et des finances**



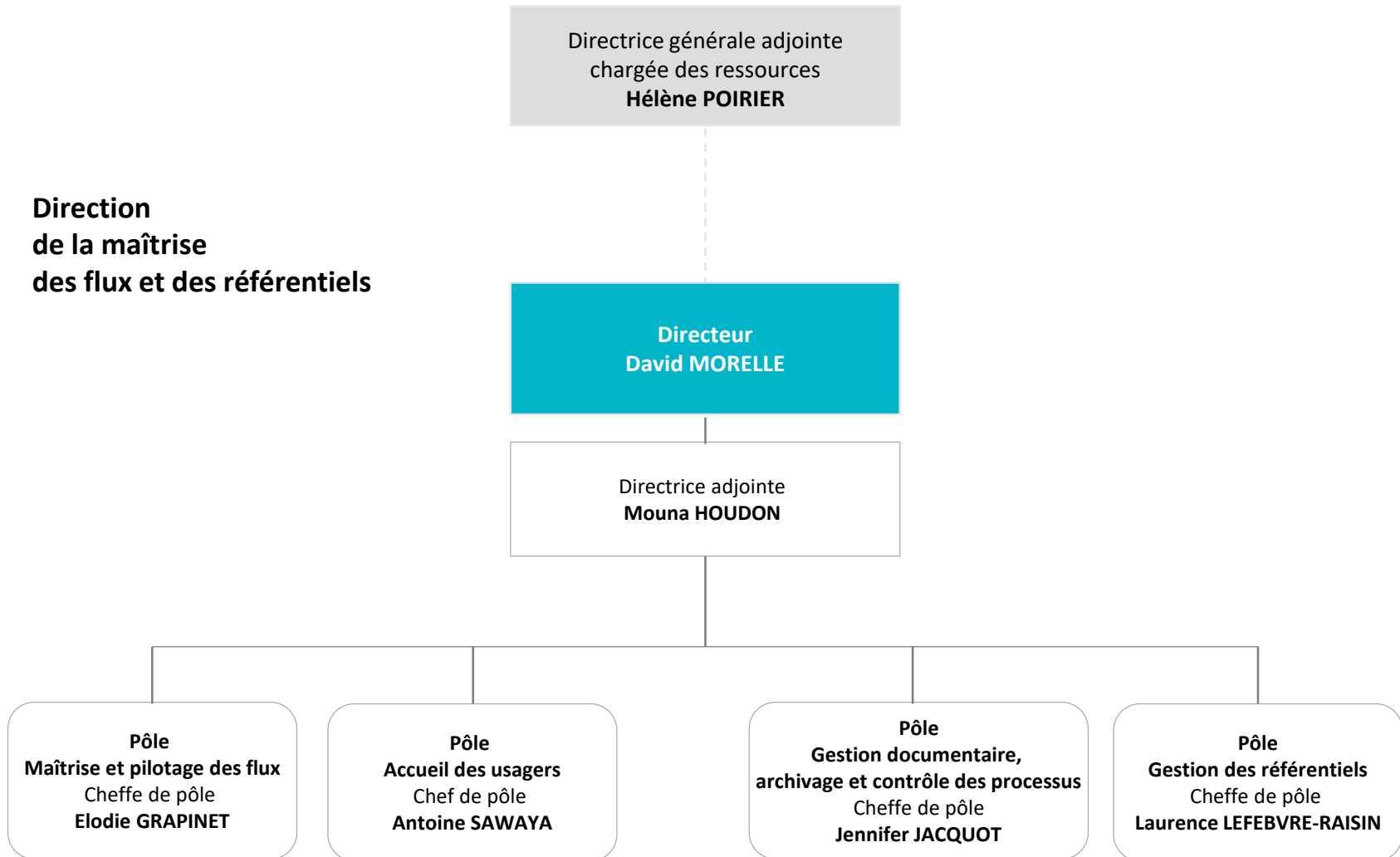
**Direction  
des systèmes d'information**



## Agence comptable







Directrice générale adjointe  
chargée des opérations  
**Caroline SEMAILLE**

**Direction des  
autorisations**

Directrice  
**Gaëlle GUYADER**

Directrice adjointe  
**Peggy CHOCARNE**

Directrice adjointe  
**Pascale LEBLEIS**

**Pôle AMM, modifications, accès précoce et  
compassionnel, en lien avec DMM1**

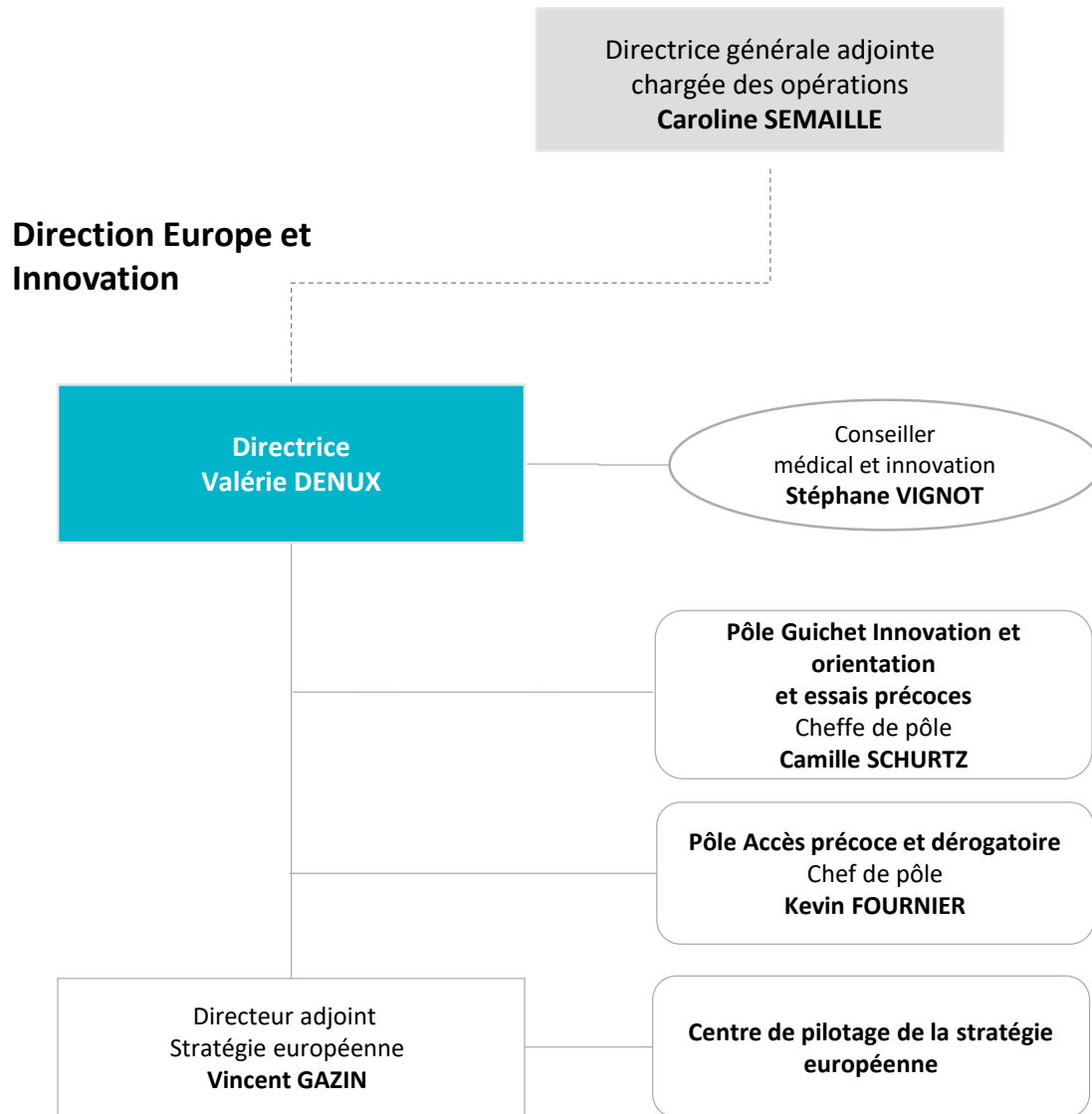
**VARAMM1**  
Cheffe de pôle  
**Perrine NUEZ**

**Pôle AMM, modifications, accès précoce et  
compassionnel, en lien avec DMM2**

**VARAMM2**  
Cheffe de pôle  
**Christelle VECHOT**

**Pôle Essais cliniques**  
Cheffe de pôle  
**Véronique SETIN-PREVOTAT**

**Pôle Instruction et notification  
AMM et modifications**  
Cheffe de pôle  
**Florence MONTANIER**



Directrice générale adjointe  
chargée des opérations  
**Caroline SEMAILLE**

**Direction des  
métiers scientifiques**

Directrice  
**Valérie SALOMON**

Déléguée scientifique  
Plantes médicinales et  
Homéopathie  
**An LE**

Directeur adjoint  
**Alain RICHARD**

**Pôle Qualité pharmaceutique,  
biologique  
et sécurité virale**  
Cheffe de pôle  
**Laure LAJAVARDI**

**Pôle Pharmacopée,  
qualité pharmaceutique  
des médicaments chimiques,  
homéopathiques, à base de plantes  
et préparations**  
Cheffe de pôle  
**Muriel PASCO**

**Pôle Non-clinique,  
pharmacocinétique clinique  
et interactions médicamenteuses**  
Cheffe de pôle  
**Gaëlle LOUIN**

Directrice générale adjointe  
chargée des opérations  
**Caroline SEMAILLE**

Direction  
de la surveillance

Directrice  
**Céline MOUNIER**

Directeur adjoint  
**Mehdi BENKEBIL**

Conseiller médical  
**Thierry VIAL**

Cellule **Grossesse**  
**Dominique MASSET**

Conseillère  
**Béatrice POROKHOV**  
Chargée de mission  
**Soud FAIDI**

**Sécurisation**  
Cheffe de pôle  
**Claire FERARD**

**Gestion du signal**  
Cheffe de pôle  
**Evelyne PIERRON**

**Pilotage**  
Cheffe de pôle  
**Anne-Charlotte THERY**

**Projet Cannabis médical**  
Directrice de projet  
**Nathalie RICHARD**

## Direction des contrôles

Directrice générale adjointe  
chargée des opérations  
**Caroline SEMAILLE**

Directrice  
**Françoise DUPERRAY**

Directrice adjointe  
**Séverine CAUCHARD**

### Pôles Logistiques et Administratifs

**Pôle logistique scientifique et administratif Lyon et Saint-Denis**  
Cheffe de pôle : **Caroline MOREAU**

**Pôle logistique scientifique et administratif Montpellier**  
Chef de pôle : **Teddy ABOULAFIA**

### Pôles Thématiques

**Pôle libération de lots et surveillance du marché  
des produits biologiques**  
Chef de pôle : **François CANO**

**Pôle surveillance du marché des médicaments chimiques et  
des autres produits de santé**  
Chef de pôle : **Denis CHAUVEY**

### Pôles Techniques

**Pôle contrôles biologiques des médicaments immunologiques,  
sécurité biologique**  
Chef de pôle : **Stéphane MAISONNEUVE**

**Pôle contrôles biologiques et microbiologiques des produits de  
santé**  
Cheffe de pôle : **Marion MORGAND**

**Pôle contrôles des produits biologiques**  
Chef de pôle : **Romain ROTIVAL**

**Pôle contrôles physico-chimiques des médicaments chimiques  
et autres produits de santé**  
Cheffe de pôle : **Charlotte BRENIER**

Directrice générale adjointe  
chargée des opérations  
**Caroline SEMAILLE**

## Direction de l'inspection

**Directeur  
Guillaume RENAUD**

Directrice adjointe  
**Virginie WAYSBAUM**

Directrice adjointe  
**Mélanie CACHET**

Directrice adjointe  
**Dominique LABBE**

**Pôle méthodologie et moyens de l'inspection**  
Cheffe de pôle  
**Carole PETER-DECARSIN**

**Pôle inspection des produits biologiques 1**  
Chef de pôle  
**N.**

**Pôle inspection des produits biologiques 2**  
Chef de pôle  
**Cyril STERN**

**Pôle inspection des matières premières**  
Cheffe de pôle  
**Linda GALLAIS**

**Pôle inspection des produits  
pharmaceutiques et lutte contre les fraudes**  
Cheffe de pôle  
**Florence DESCAMPS-DELESALLE**

**Pôle Défauts qualité et ruptures de stock**  
Cheffe de pôle  
**Marie-Laure VEYRIES**

**Pôle inspection des essais et des vigilances**  
Cheffe de pôle  
**Frédérique MARCHAL**

**Pôle inspection en surveillance du marché**  
Chef de pôle  
**Thomas LECARDEZ**

Directrice générale adjointe  
chargée des opérations  
**Caroline SEMAILLE**

**Direction médicale  
Médicaments 1**

Directrice  
**Isabelle YOLDJIAN**

Conseillers  
médicaux et  
scientifiques  
**Nicolas ALBIN**  
**Joseph EMMERICH**

Directrice adjointe  
**Isabelle SAINTE-MARIE**

**Pôle 1  
Oncologie**

Cheffe de pôle  
**Liora BRUNEL**

**Pôle 2  
Oncohématologie,  
hématologie,  
néphrologie**

Cheffe de pôle  
**Marie GADEYNE**

**Pôle 3  
Greffe, thérapie cellulaire,  
transfusion, médicaments dérivés  
du plasma, radio-pharmaceutiques,  
agents de contraste**

Cheffe de pôle  
**Caroline MATKO**

**Pôle 4  
Cardiologie, vaisseaux thrombose  
réanimation, antidotes  
stomatologie, ophtalmologie**

Chef de pôle  
**Badis-Lakhdar-BENSAAD**

**Pôle 5  
Endocrinologie (diabétologie),  
gynéco-obstétrique, urologie,  
allergologie, pneumologie, ORL**

Cheffe de pôle  
**Marie TARDIEU**



Directrice générale adjointe  
chargée des opérations  
**Caroline SEMAILLE**

**Direction médicale  
Médicaments 2**

Directeur  
**Philippe VELLA**

Directeur adjoint  
**Alban DHANANI**

**Pôle 1**  
**Psychiatrie,**  
**neurologie**

Cheffe de pôle  
**Catherine DEGUINES**

**Pôle 2**  
**Antalgie, Anesthésie**  
**Rhumatologie,**  
**Médicaments des addictions**

Cheffe de pôle  
**Malak ABOU-TAAM**

**Pôle 3**  
**Dermatologie,**  
**déficits enzymatiques,**  
**médecine interne,**  
**hépatologie, gastro-entérologie**

Cheffe de pôle  
**Nathalie DUMARCET**

**Pôle 4**  
**Maladies infectieuses**  
**et émergentes**

Cheffe de pôle  
**Laurence BARIL**

**Pôle 5**  
**Régulation des flux des**  
**stupéfiants et psychotropes**

Chef de pôle par intérim  
**Luciano AMATO**

Directrice générale adjointe  
chargée des opérations  
**Caroline SEMAILLE**

**Direction médicale  
Dispositifs médicaux,  
des cosmétiques et des dispositifs de  
diagnostic *in vitro***

Directeur  
**Thierry SIRDEY**

Directeur adjoint  
**Thierry THOMAS**

Directrice adjointe  
**Gwennaëlle EVEN**

**DIALOG : Diagnostic,  
systèmes radiogènes  
et systèmes  
d'information**  
Cheffe de pôle  
**Hélène BRUYERE**

**NOPAD : Neurologie,  
ophtalmologie/ORL,  
pneumologie, anesthésie,  
dentaire et désinfection**  
Chef de pôle  
**Pascal DI DONATO**

**FLOW : Cardiologie,  
vasculaire  
et bloc opératoire**  
Cheffe de pôle  
**Nathalie MARLIAC**

**ETIMOS : Chirurgie  
viscérale, gynécologie,  
urologie et orthopédie**  
Cheffe de pôle  
**Virginie DI BETTA**

**DAPTEC : Dermatologie,  
aide patient, transfusion  
et transplantation,  
endocrinologie,  
esthétique et cosmétique**  
Cheffe de pôle  
**Hélène DUVIGNAC**

**Qualité et pilotage**  
Cheffe de pôle  
**Anne-Laure CAMARA**