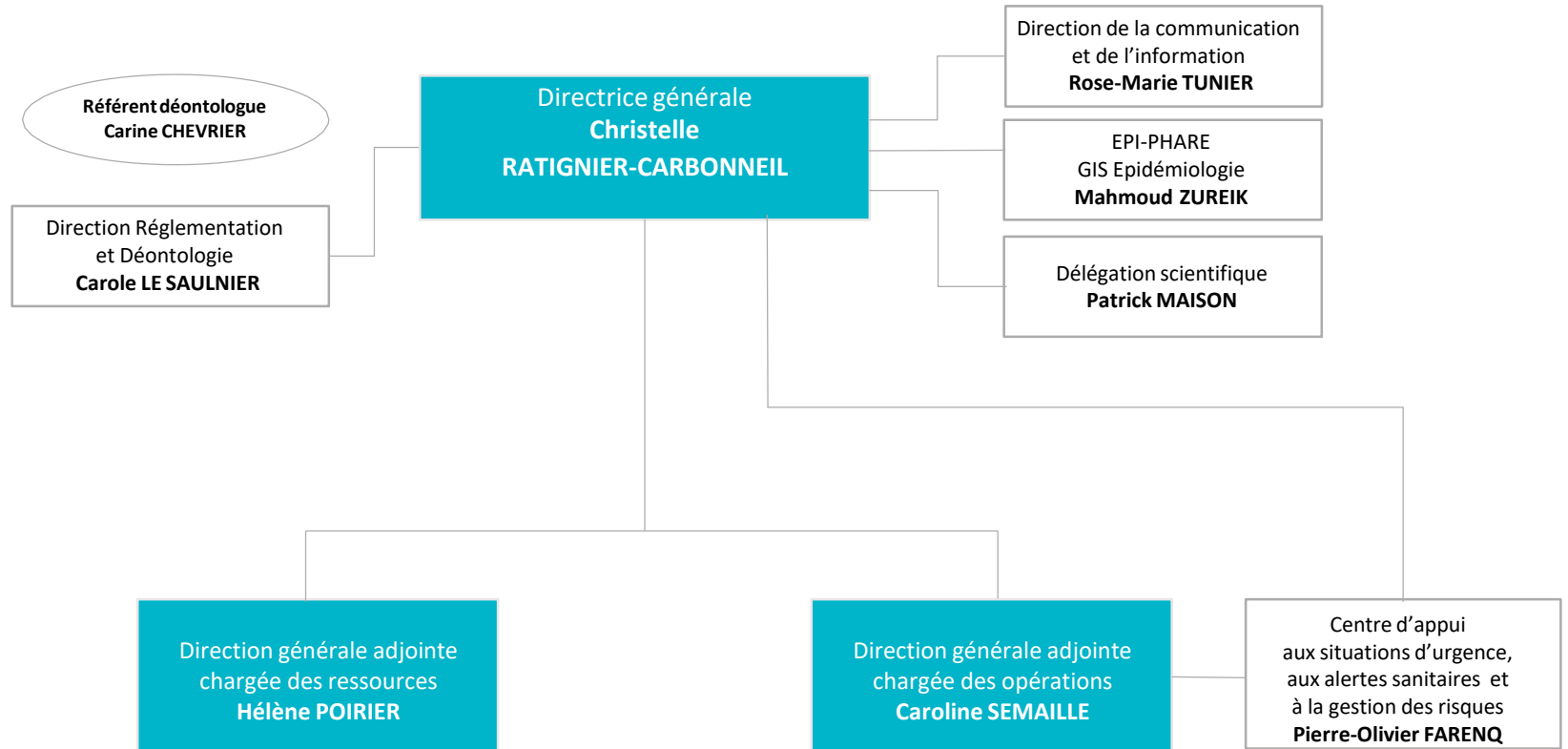


## Direction générale



Directrice générale  
**Christelle RATIGNIER-CARBONNEIL**

**Direction Réglementation et  
Déontologie**

Directrice  
**Carole LE SAULNIER**

Directeur adjoint  
Délégué à la protection des données  
**Frédéric DITTENIT**

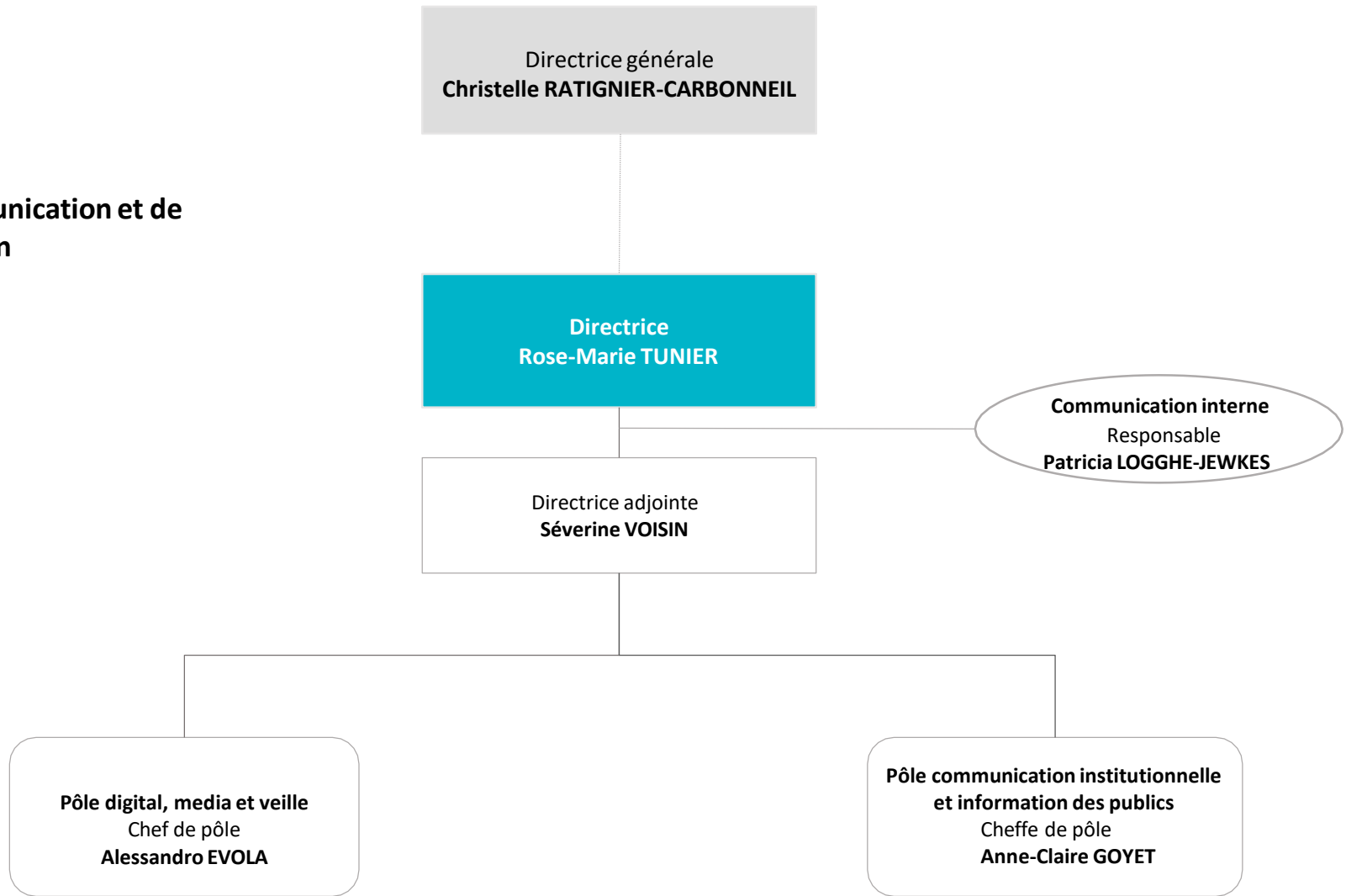
**Service déontologie,  
éthique et probité**

**Pôle juridique et  
droits des usagers**  
Chef de pôle  
**José Luis DA SILVA**

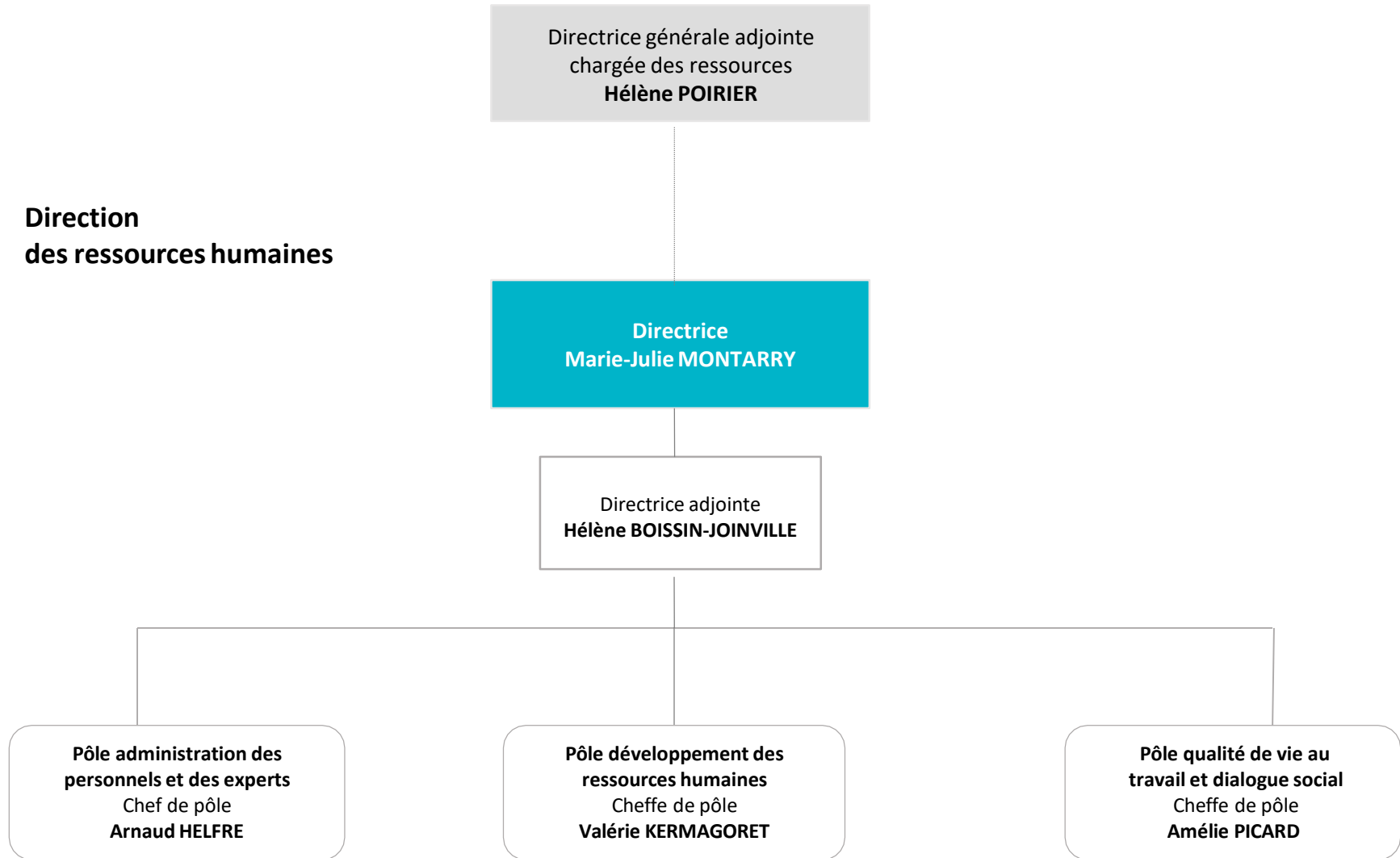
**Pôle réglementaire**  
Cheffe de pôle  
**Julie CAVALIER**

**Pôle importation, exportation,  
qualification des produits de santé**  
Chef de pôle  
**Frank AUGOUVERNAIRE**

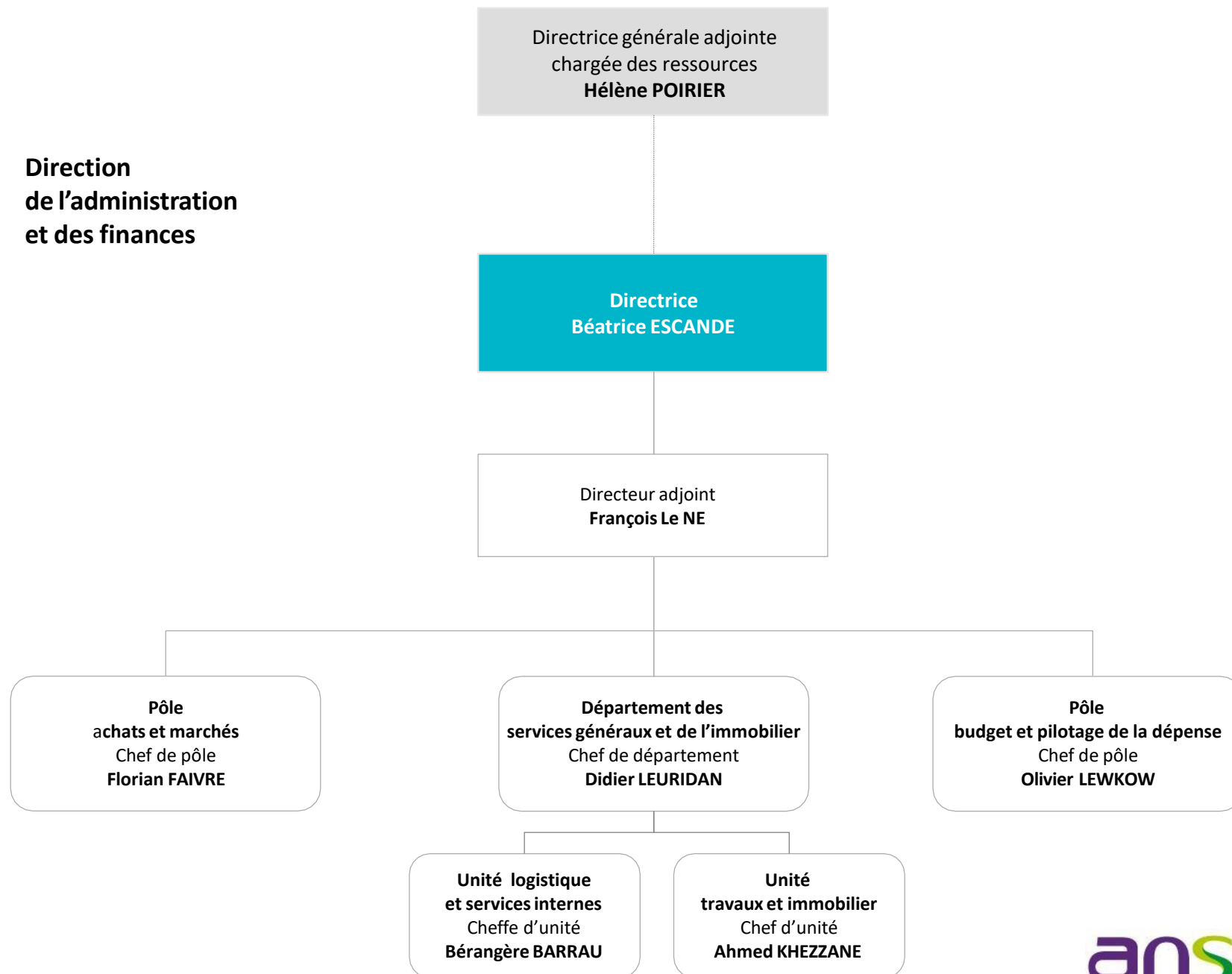
**Direction  
de la communication et de  
l'information**



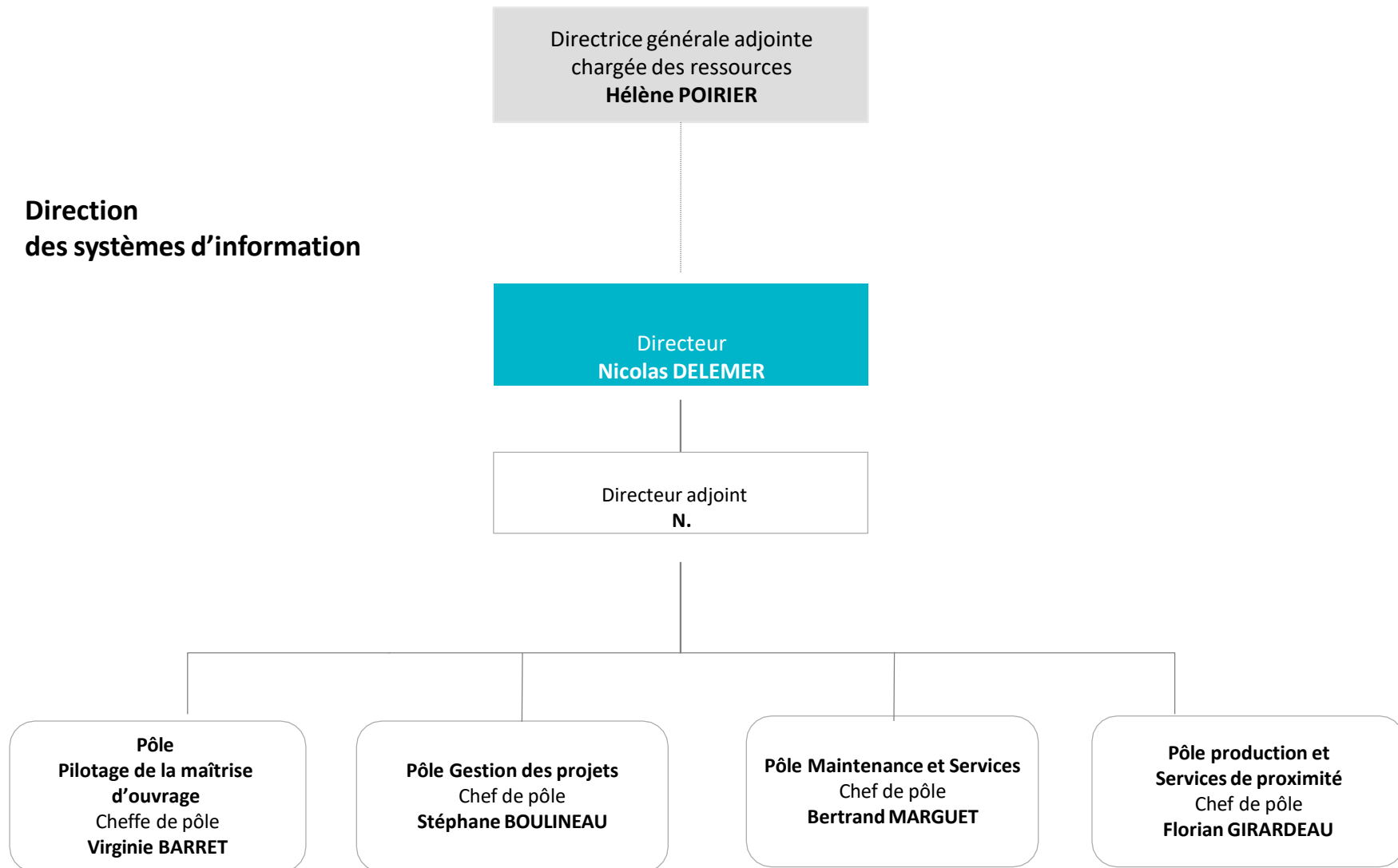
**Direction  
des ressources humaines**



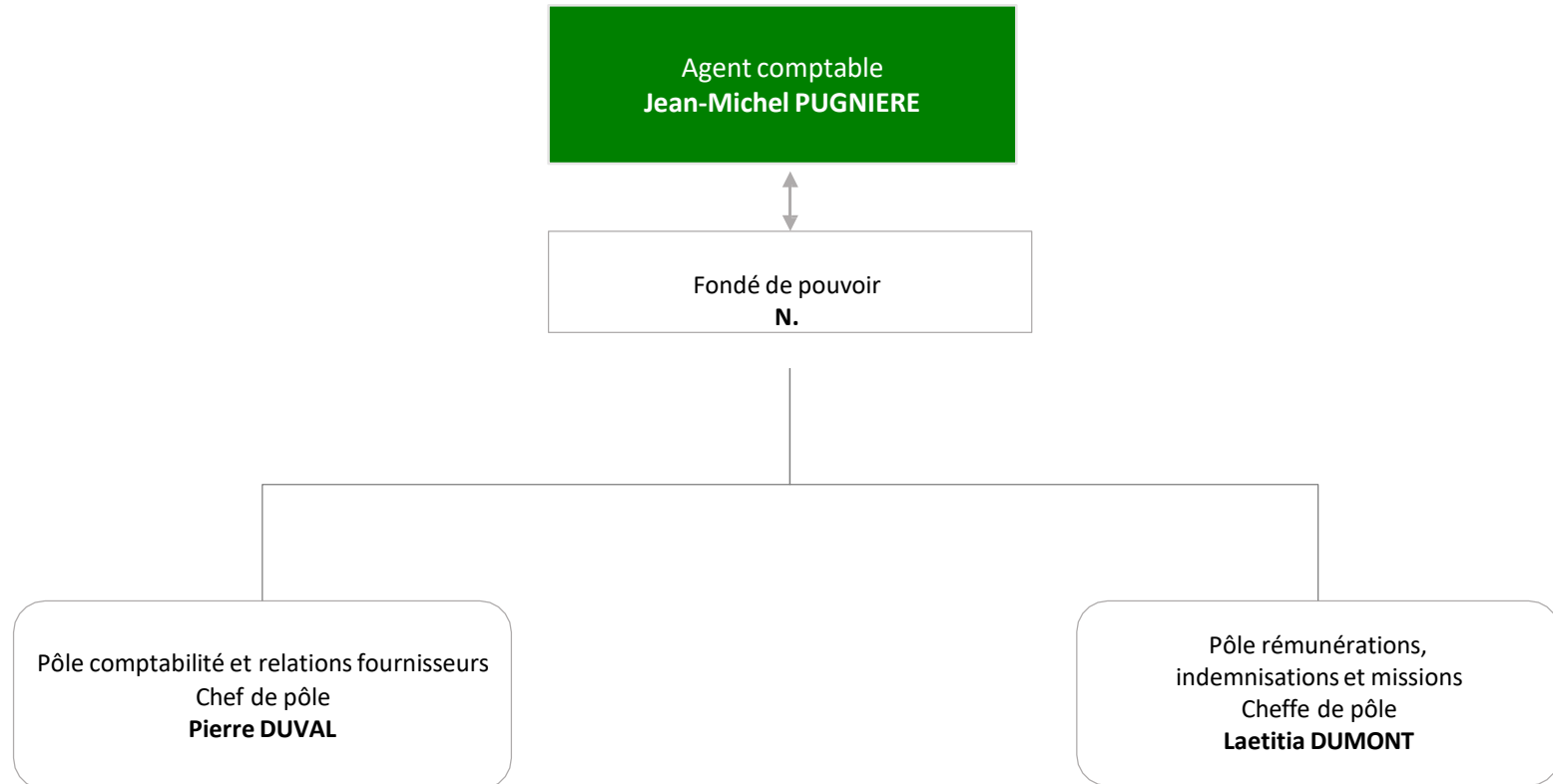
**Direction  
de l'administration  
et des finances**



**Direction  
des systèmes d'information**

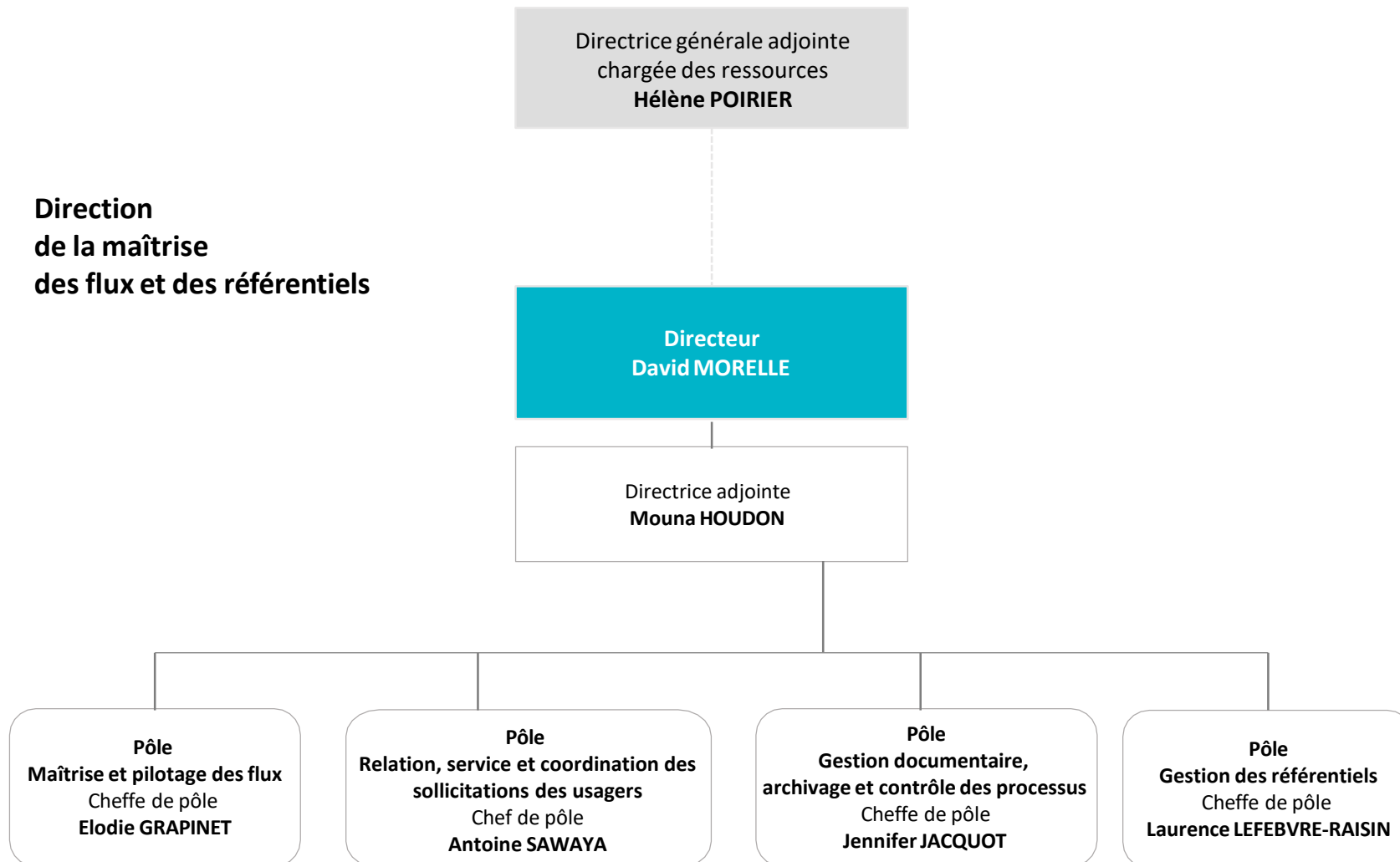


## Agence comptable





**Direction  
de la maîtrise  
des flux et des référentiels**



Directrice générale adjointe  
chargée des opérations  
**Caroline SEMAILLE**

**Direction des  
autorisations**

Directrice  
**Gaëlle GUYADER**

Directrice adjointe  
**Peggy CHOCARNE**

Directrice adjointe  
**Pascale LEBLEIS**

**Pôle AMM, modifications, accès précoce et  
compassionnel, en lien avec DMM1**

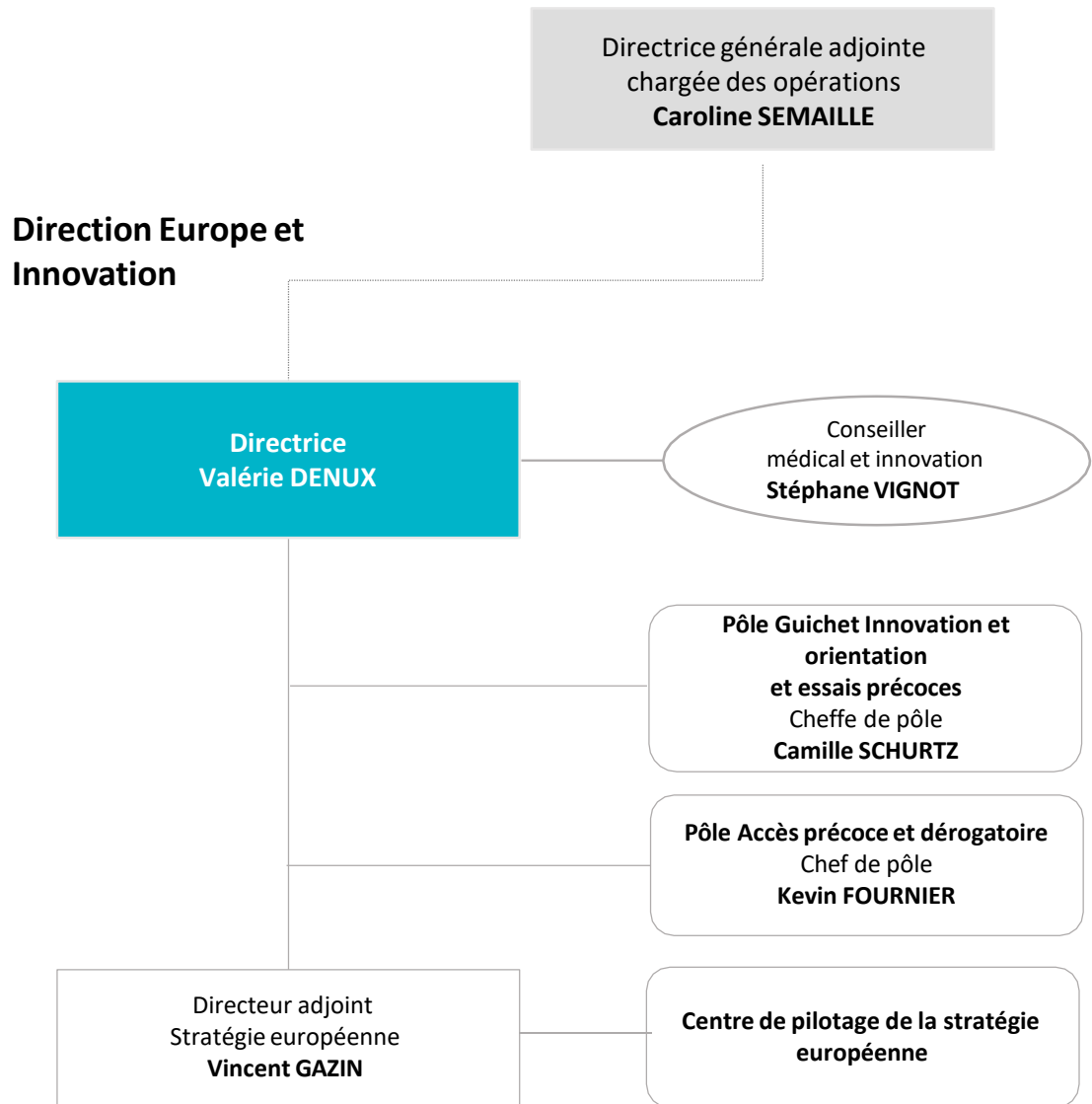
**VARAMM1**  
Cheffe de pôle  
**Perrine NUEZ**

**Pôle AMM, modifications, accès précoce et  
compassionnel, en lien avec DMM2**

**VARAMM2**  
Cheffe de pôle  
**Christelle VECHOT**

**Pôle Essais cliniques**  
Cheffe de pôle  
**Véronique SETIN-PREVOTAT**

**Pôle Instruction et notification  
AMM et modifications**  
Cheffe de pôle  
**Florence MONTANIER**



Directrice générale adjointe  
chargée des opérations  
**Caroline SEMAILLE**

**Direction des  
métiers scientifiques**

Directrice  
**Valérie SALOMON**

Déléguée scientifique  
Plantes médicinales et  
Homéopathie  
**An LE**

Directeur adjoint  
**Alain RICHARD**

**Pôle Qualité pharmaceutique,  
biologique  
et sécurité virale**  
Cheffe de pôle  
**Laure LAJAVARDI**

**Pôle Pharmacopée,  
qualité pharmaceutique  
des médicaments chimiques,  
homéopathiques, à base de plantes  
et préparations**  
Cheffe de pôle  
**Muriel PASCO**

**Pôle Non-clinique,  
pharmacocinétique clinique  
et interactions médicamenteuses**  
Cheffe de pôle  
**Gaëlle LOUIN**

Directrice générale adjointe  
chargée des opérations  
**Caroline SEMAILLE**

**Direction  
de la surveillance**

**Directrice  
Céline MOUNIER**

Directeur adjoint  
**Mehdi BENKEBIL**

Conseiller médical  
**Thierry VIAL**

Cellule Grossesse  
**Dominique MASSET**

Conseillère  
**Béatrice POROKHOV**  
Chargée de mission  
**Soud FAIDI**

**Sécurisation**  
Cheffe de pôle  
**Claire FERARD**

**Gestion du signal**  
Cheffe de pôle  
**Evelyne PIERRON**

**Pilotage**  
Cheffe de pôle  
**Anne-Charlotte THERY**

**Projet Cannabis médical**  
Directrice de projet  
**Nathalie RICHARD**

# Direction des contrôles

Directrice générale adjointe  
chargée des opérations  
**Caroline SEMAILLE**

**Directrice  
Françoise DUPERRAY**

Directrice adjointe  
**Séverine CAUCHARD**

## Pôles Logistiques et Administratifs

**Pôle logistique scientifique et administratif Lyon et Saint-Denis**  
Cheffe de pôle : **Caroline MOREAU**

**Pôle logistique scientifique et administratif Montpellier**  
Chef de pôle : **Teddy ABOULAFIA**

## Pôles Thématiques

**Pôle libération de lots et surveillance du marché  
des produits biologiques**  
Chef de pôle : **François CANO**

**Pôle surveillance du marché des médicaments chimiques et  
des autres produits de santé**  
Chef de pôle : **Denis CHAUVEY**

## Pôles Techniques

**Pôle contrôles biologiques des médicaments immunologiques,  
sécurité biologique**  
Chef de pôle : **Stéphane MAISONNEUVE**

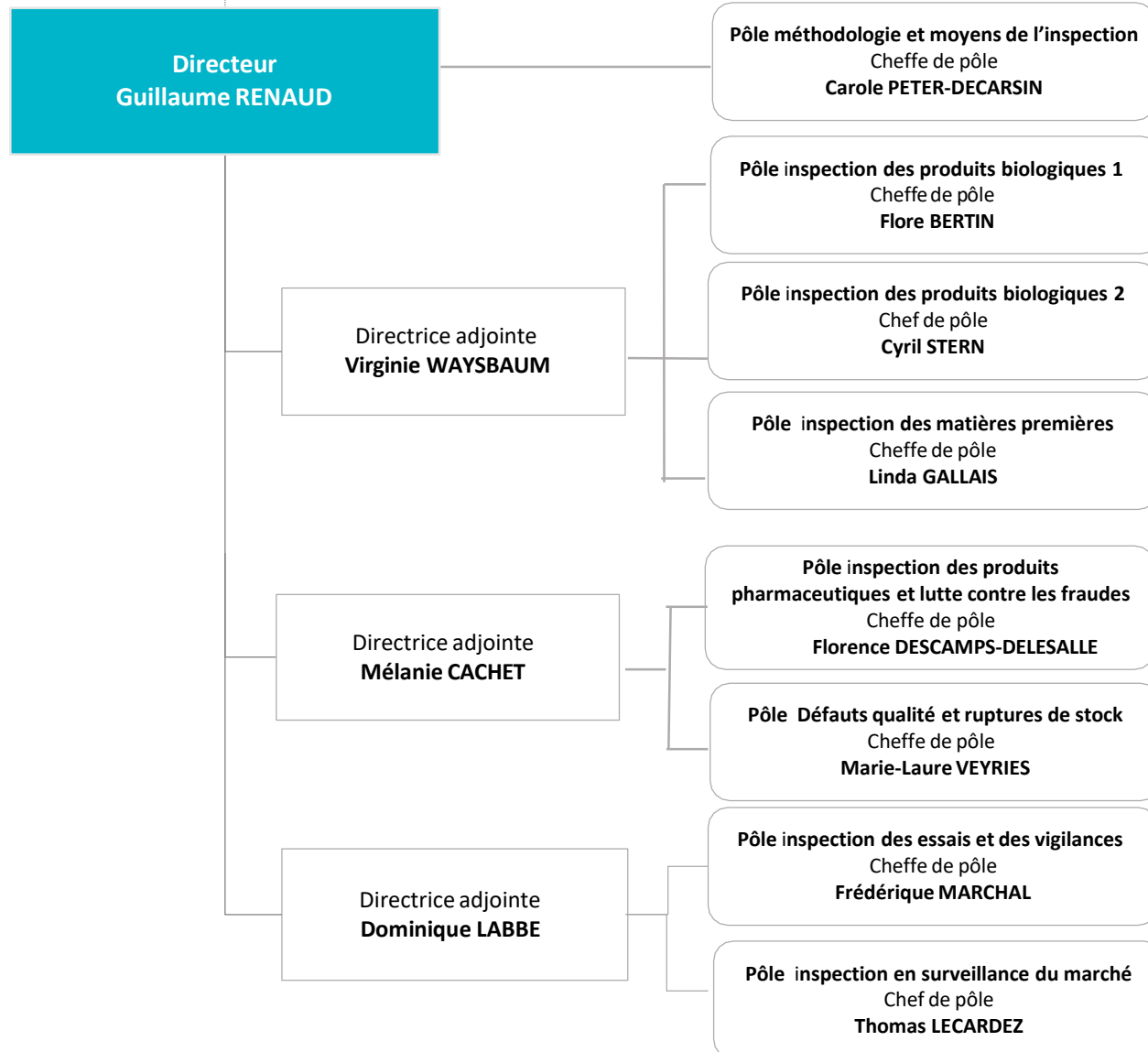
**Pôle contrôles biologiques et microbiologiques des produits de  
santé**  
Cheffe de pôle : **Marion MORGAND**

**Pôle contrôles des produits biologiques**  
Chef de pôle : **Romain ROTIVAL**

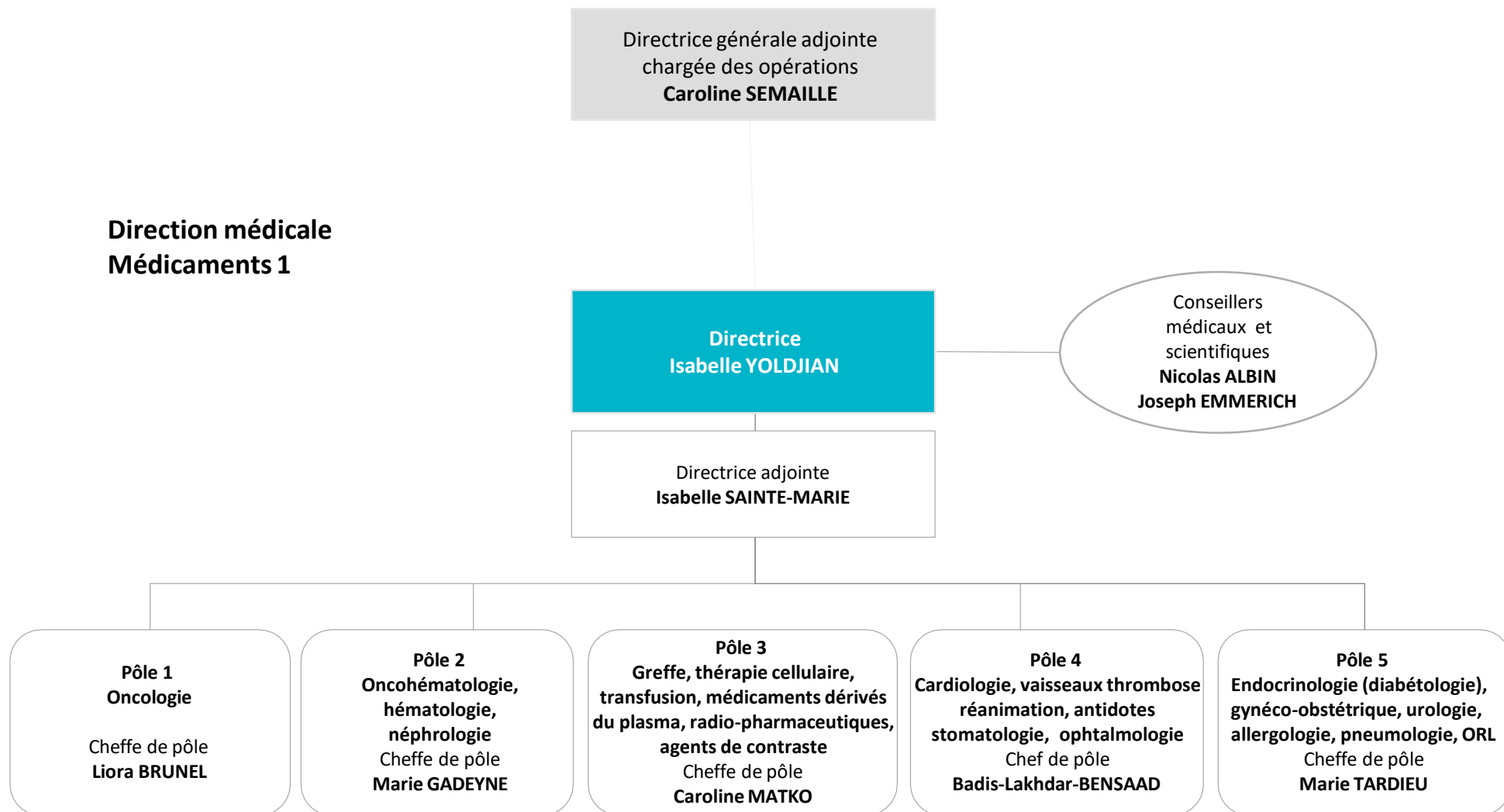
**Pôle contrôles physico-chimiques des médicaments chimiques  
et autres produits de santé**  
Cheffe de pôle : **Charlotte BRENIER**

Directrice générale adjointe  
chargée des opérations  
**Caroline SEMAILLE**

## Direction de l'inspection



**Direction médicale  
Médicaments 1**





**Direction médicale  
Médicaments 2**

Directrice générale adjointe  
chargée des opérations  
**Caroline SEMAILLE**

Directeur  
**Philippe VELLA**

Directeur adjoint  
**Alban DHANANI**

**Pôle 1**  
**Psychiatrie,  
neurologie**

Cheffe de pôle  
**Catherine DEGUINES**

**Pôle 2**  
**Antalgie, Anesthésie  
Rhumatologie,  
Médicaments des addictions**

Cheffe de pôle  
**Malak ABOU-TAAM**

**Pôle 3**  
**Dermatologie,  
déficits enzymatiques,  
médecine interne,  
hépatologie, gastro-entérologie**

Cheffe de pôle  
**Nathalie DUMARCET**

**Pôle 4**  
**Maladies infectieuses  
et émergentes**

Cheffe de pôle  
**Laurence BARIL**

**Pôle 5**  
**Régulation des flux des  
stupéfiants et psychotropes**

Chef de pôle par intérim  
**Luciano AMATO**

Directrice générale adjointe  
chargée des opérations  
**Caroline SEMAILLE**

**Direction médicale  
Dispositifs médicaux,  
des cosmétiques et des dispositifs de  
diagnostic *in vitro***

Directeur  
**Thierry SIRDEY**

Directeur adjoint  
**Thierry THOMAS**

Directrice adjointe  
**Gwennaëlle EVEN**

**DIALOG : Diagnostic,  
systèmes radiogènes  
et systèmes  
d'information**  
Cheffe de pôle  
**Hélène BRUYERE**

**NOPAD : Neurologie,  
ophtalmologie/ORL,  
pneumologie, anesthésie,  
dentaire et désinfection**  
Chef de pôle  
**Pascal DI DONATO**

**FLOW : Cardiologie,  
vasculaire  
et bloc opératoire**  
Cheffe de pôle  
**Nathalie MARLIAC**

**ETIMOS : Chirurgie  
viscérale, gynécologie,  
urologie et orthopédie**  
Cheffe de pôle  
**Virginie DI BETTA**

**DAPTEC : Dermatologie,  
aide patient, transfusion  
et transplantation,  
endocrinologie,  
esthétique et cosmétique**  
Cheffe de pôle  
**Hélène DUVIGNAC**

**Qualité et pilotage**  
Cheffe de pôle  
**Anne-Laure CAMARA**