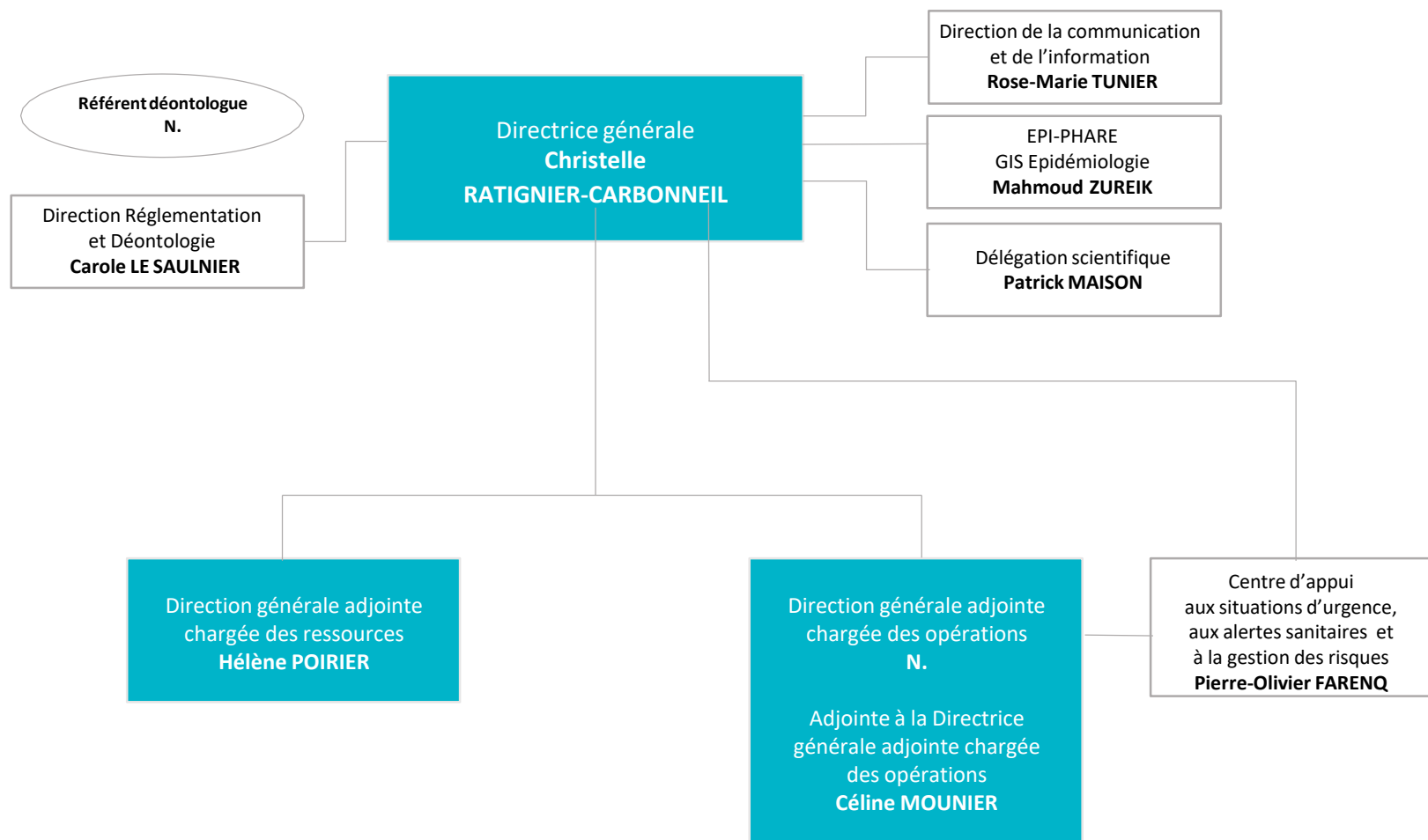


## Direction générale



Directrice générale  
**Christelle RATIGNIER-CARBONNEIL**

## Direction Réglementation et Déontologie

Directrice  
**Carole LE SAULNIER**

Directeur adjoint  
Délégué à la protection des données  
**Frédéric DITTENIT**

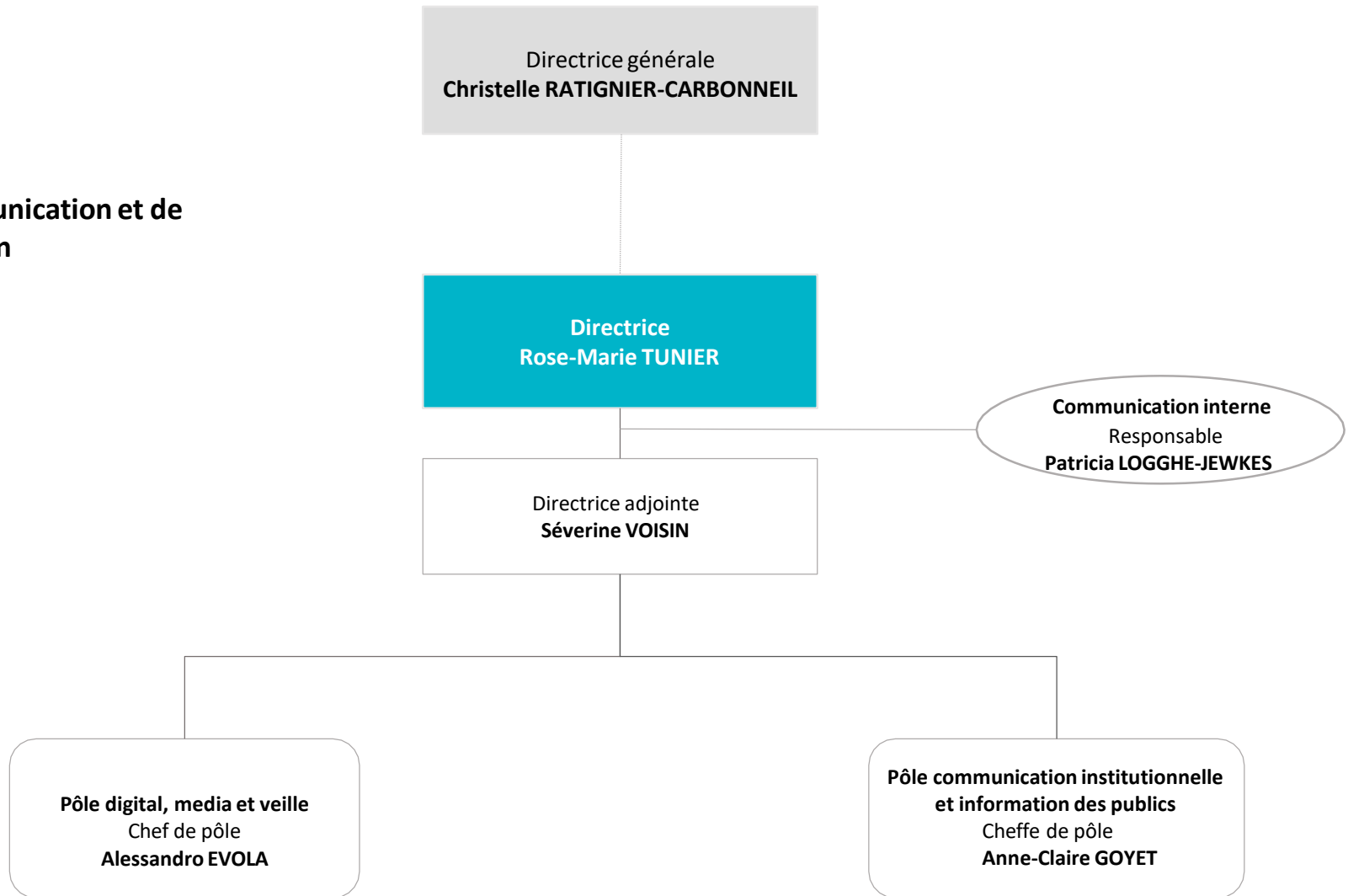
Service déontologie,  
éthique et probité

Pôle juridique et  
droits des usagers  
Chef de pôle  
**José Luis DA SILVA**

Pôle réglementaire  
Cheffe de pôle  
**Julie CAVALIER**

Pôle importation, exportation,  
qualification des produits de santé  
Chef de pôle  
**Frank AUGOUVERNAIRE**

**Direction  
de la communication et de  
l'information**



**Direction  
des ressources humaines**

Directrice générale adjointe  
chargée des ressources  
**Hélène POIRIER**

Directrice  
**Marie-Julie MONTARRY**

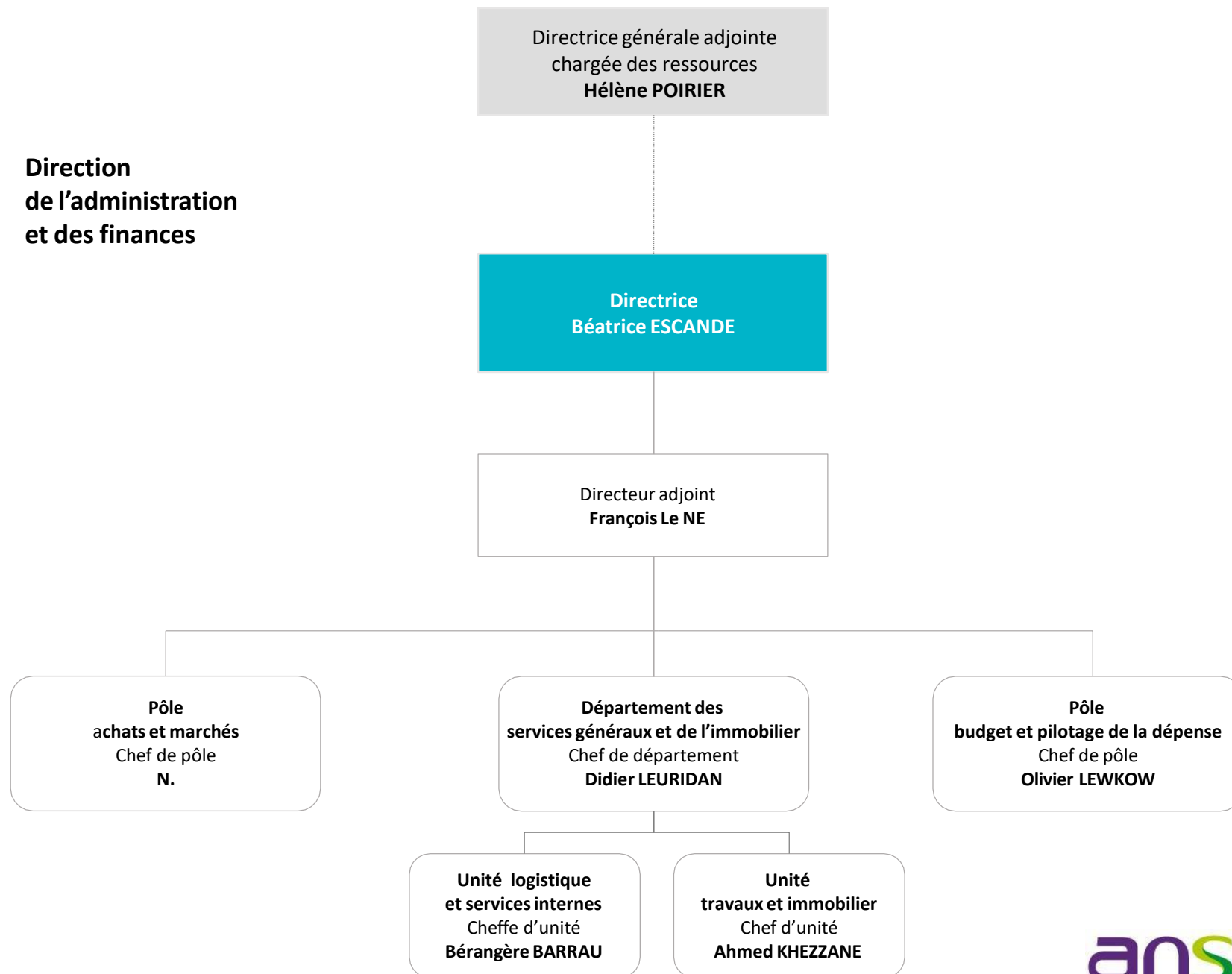
Directrice adjointe  
**Hélène BOISSIN-JONVILLE**

**Pôle administration des  
personnels et des experts**  
Chef de pôle  
**Arnaud HELFRE**

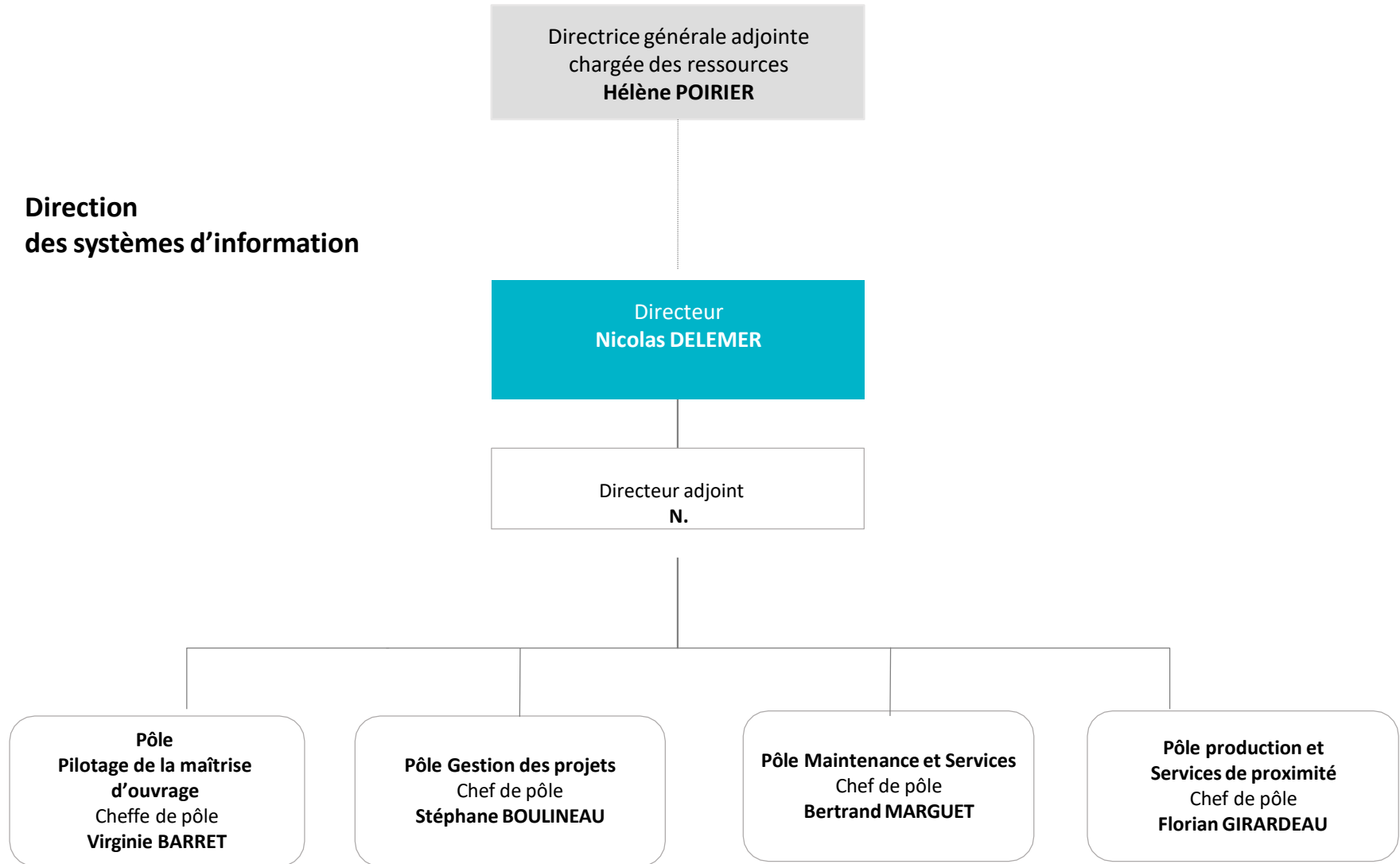
**Pôle développement des  
ressources humaines**  
Cheffe de pôle  
**Valérie KERMAGORET**

**Pôle qualité de vie au  
travail et dialogue social**  
Cheffe de pôle  
**Amélie PICARD**

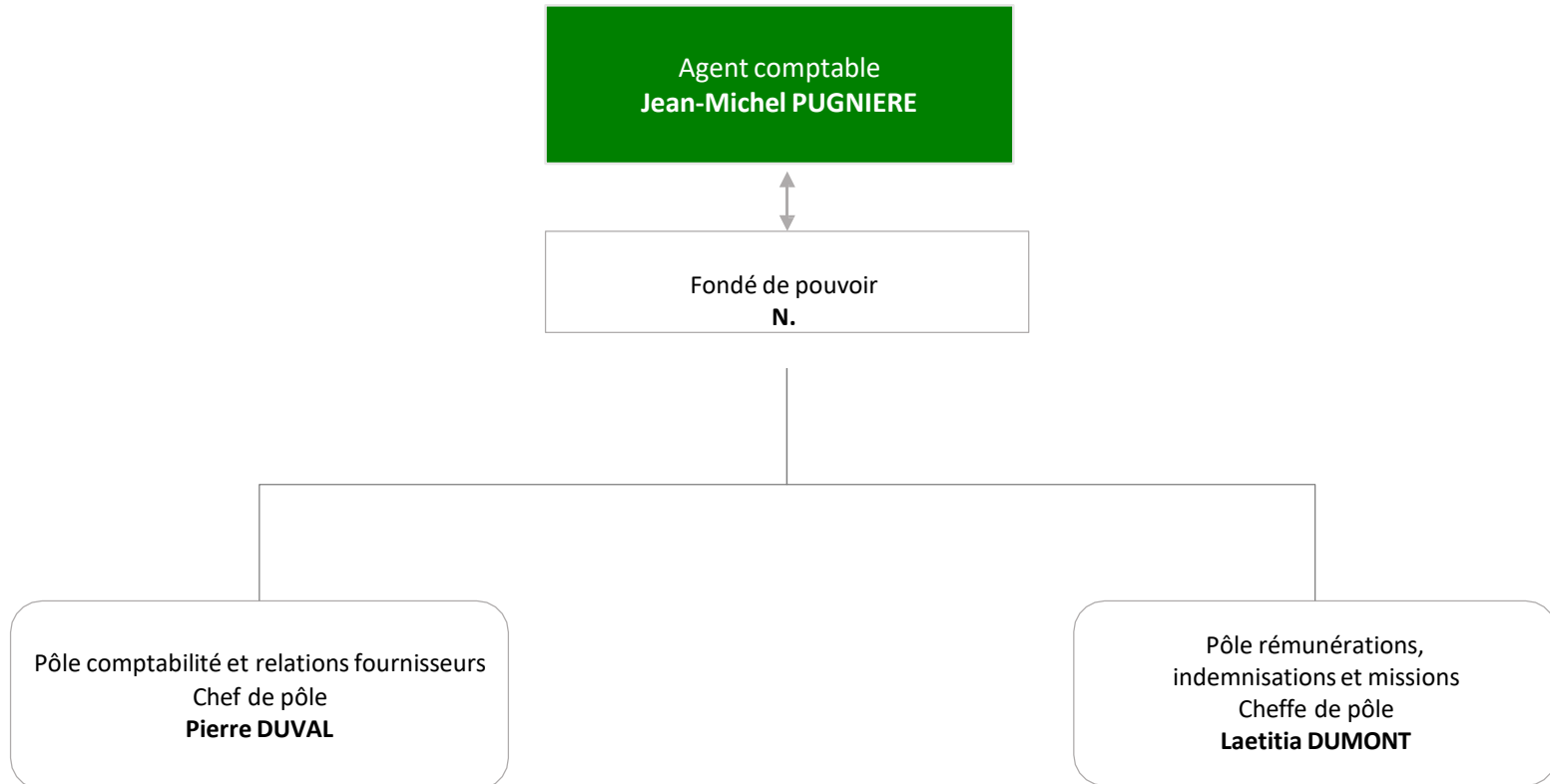
**Direction  
de l'administration  
et des finances**



**Direction  
des systèmes d'information**

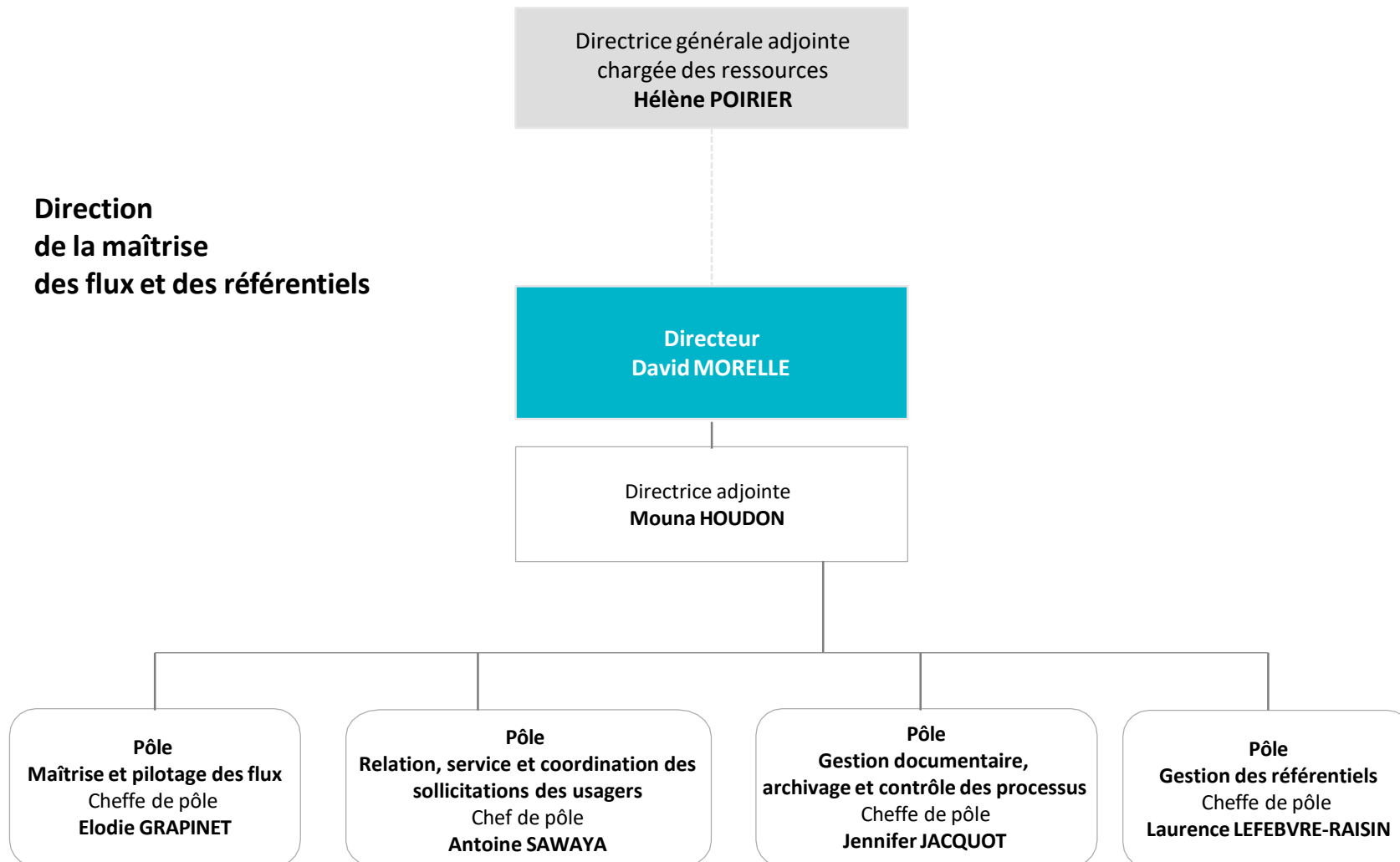


## Agence comptable

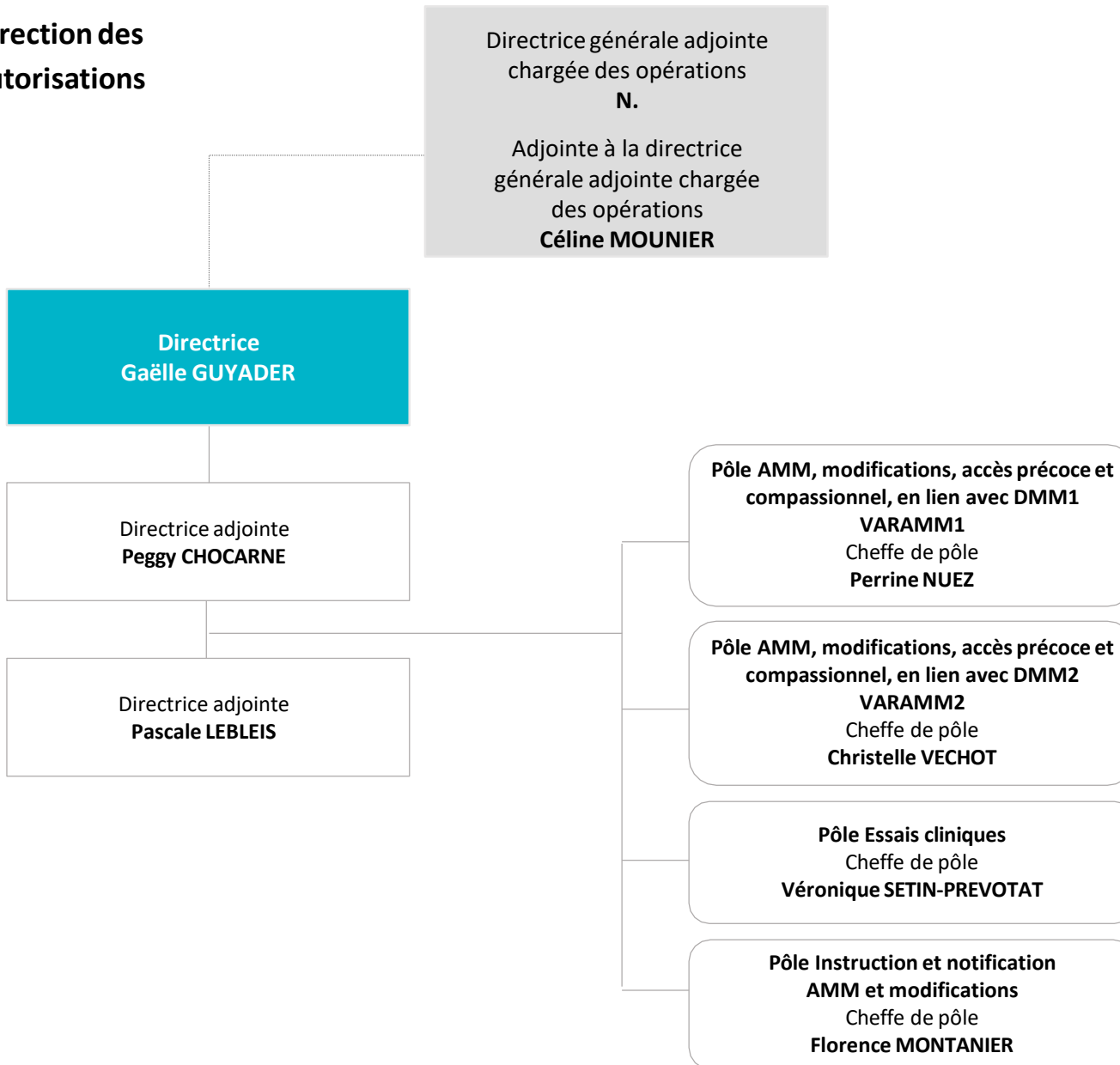




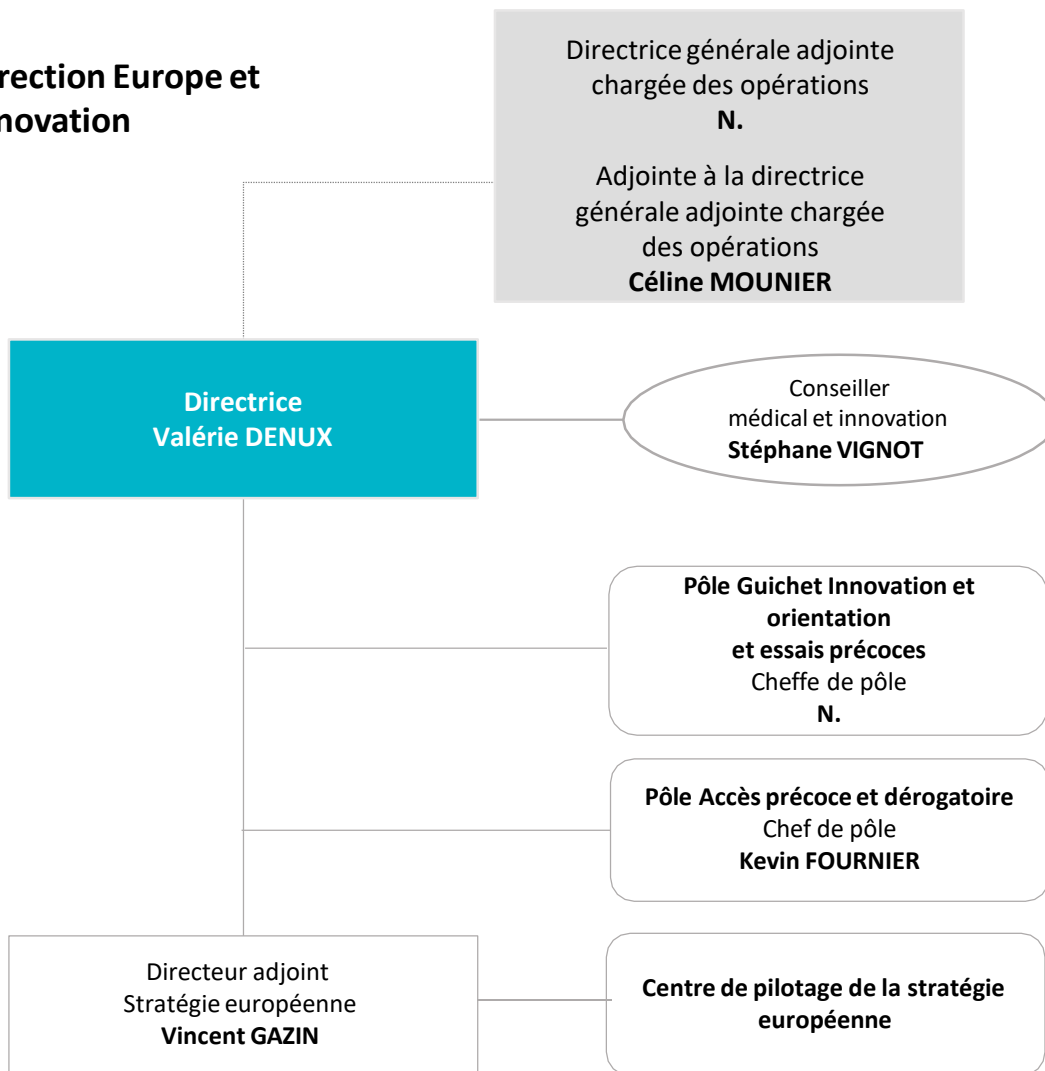
**Direction  
de la maîtrise  
des flux et des référentiels**



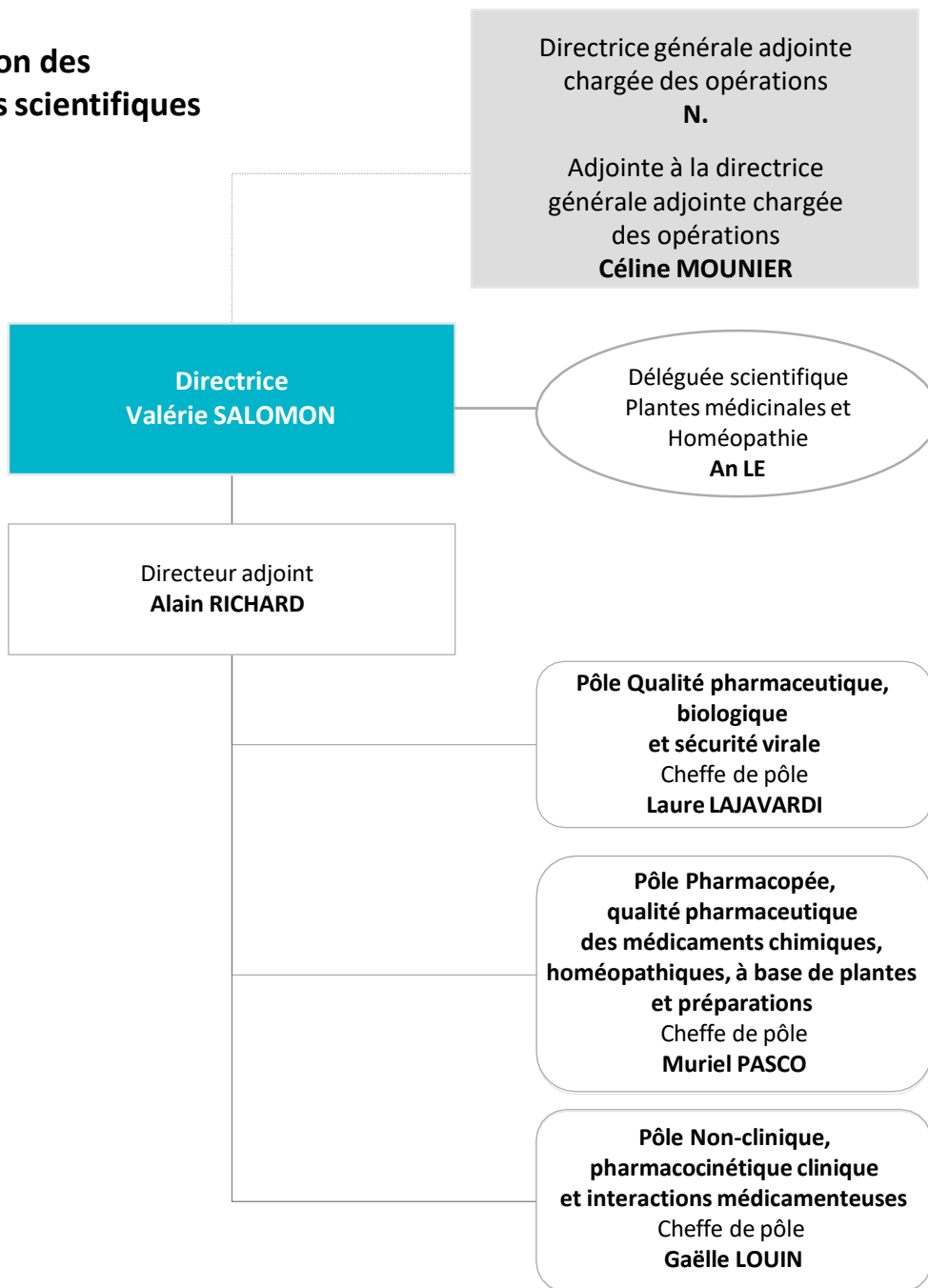
## Direction des autorisations



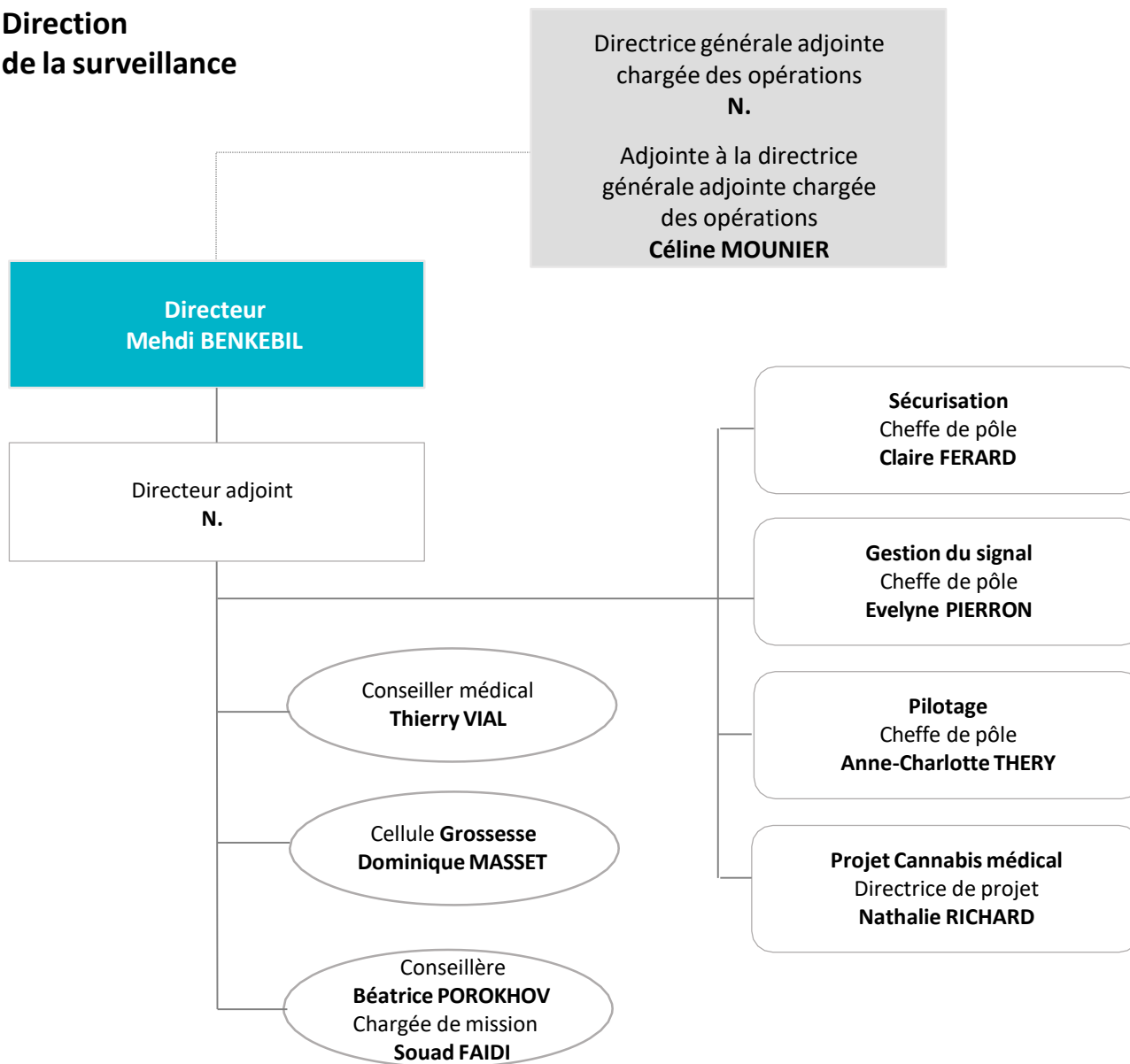
## Direction Europe et Innovation



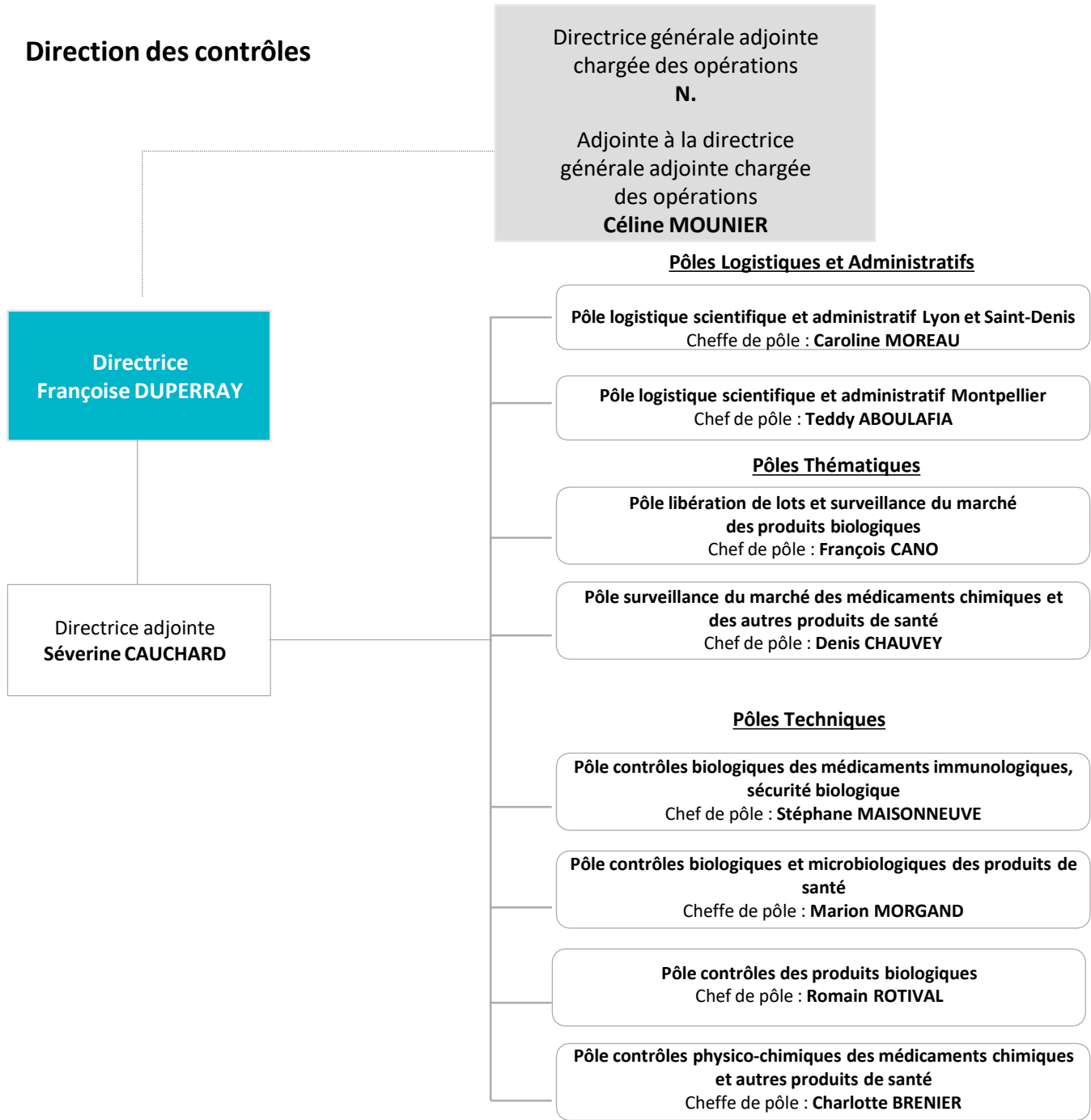
## Direction des métiers scientifiques



## Direction de la surveillance



## Direction des contrôles



Directrice générale adjointe  
chargée des opérations  
**N.**

Adjointe à la directrice  
générale adjointe chargée  
des opérations  
**Céline MOUNIER**

### Pôles Logistiques et Administratifs

**Pôle logistique scientifique et administratif Lyon et Saint-Denis**  
Cheffe de pôle : **Caroline MOREAU**

**Pôle logistique scientifique et administratif Montpellier**  
Chef de pôle : **Teddy ABOULAFIA**

### Pôles Thématiques

**Pôle libération de lots et surveillance du marché  
des produits biologiques**  
Chef de pôle : **François CANO**

**Pôle surveillance du marché des médicaments chimiques et  
des autres produits de santé**  
Chef de pôle : **Denis CHAUVEY**

### Pôles Techniques

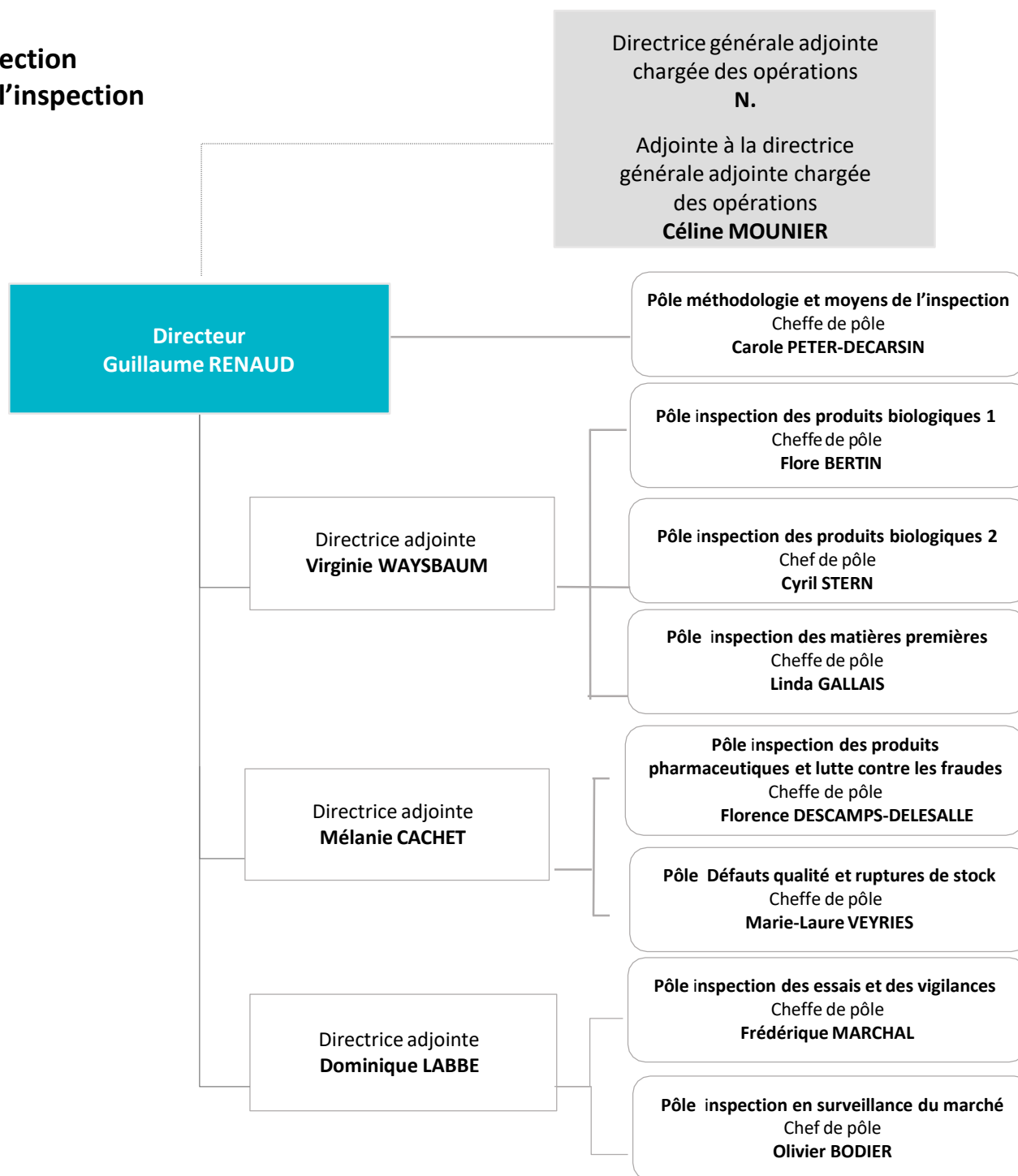
**Pôle contrôles biologiques des médicaments immunologiques,  
sécurité biologique**  
Chef de pôle : **Stéphane MAISONNEUVE**

**Pôle contrôles biologiques et microbiologiques des produits de  
santé**  
Cheffe de pôle : **Marion MORGAND**

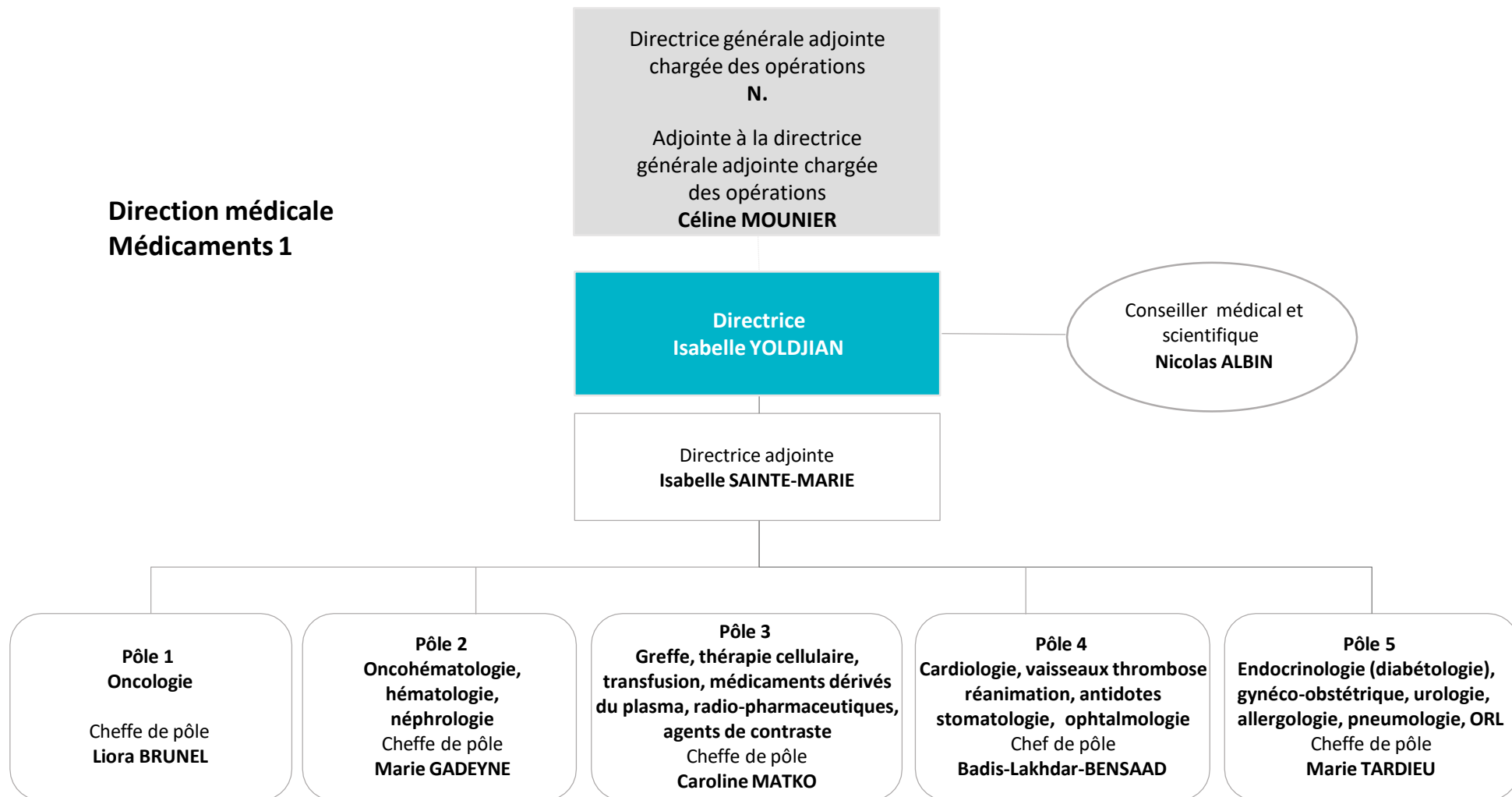
**Pôle contrôles des produits biologiques**  
Chef de pôle : **Romain ROTIVAL**

**Pôle contrôles physico-chimiques des médicaments chimiques  
et autres produits de santé**  
Cheffe de pôle : **Charlotte BRENIER**

# Direction de l'inspection



**Direction médicale  
Médicaments 1**





**Direction médicale  
Médicaments 2**

Directrice générale adjointe  
chargée des opérations  
**N.**

Adjointe à la directrice  
générale adjointe chargée  
des opérations  
**Céline MOUNIER**

Directeur  
**Philippe VELLA**

Conseiller médical  
**Trystan BACON**  
Conseillère patiente  
**Pascale DAYNES**

Directeur adjoint  
**Alban DHANANI**

**Pôle 1**  
**Psychiatrie,  
neurologie**

Cheffe de pôle  
**Catherine DEGUINES**

**Pôle 2**  
**Antalgie, Anesthésie  
Rhumatologie,  
Médicaments des addictions**

Cheffe de pôle  
**Malak ABOU-TAAM**

**Pôle 3**  
**Dermatologie,  
déficits enzymatiques,  
médecine interne,  
hépatologie, gastro-entérologie**

Cheffe de pôle  
**Nathalie DUMARCET**

**Pôle 4**  
**Maladies infectieuses  
et émergentes**

Cheffe de pôle  
**Laurence BARIL**

**Pôle 5**  
**Régulation des flux des  
stupéfiants et psychotropes**

Chef de pôle  
**Luciano AMATO**

**Direction médicale  
Dispositifs médicaux,  
des cosmétiques et des dispositifs de  
diagnostic *in vitro***

Directrice générale adjointe  
chargée des opérations  
**N.**

Adjointe à la directrice  
générale adjointe chargée  
des opérations  
**Céline MOUNIER**

Directeur  
**Thierry SIRDEY**

Directeur adjoint  
**Thierry THOMAS**

Directrice adjointe  
**Gwennaëlle EVEN**

**DIALOG : Diagnostic,  
systèmes radiogènes  
et systèmes  
d'information**  
Cheffe de pôle  
**Hélène BRUYERE**

**NOPAD : Neurologie,  
ophtalmologie/ORL,  
pneumologie, anesthésie,  
dentaire et désinfection**  
Chef de pôle  
**Pascal DI DONATO**

**FLOW : Cardiologie,  
vasculaire  
et bloc opératoire**  
Cheffe de pôle  
**Nathalie MARLIAC**

**ETIMOS : Chirurgie  
viscérale, gynécologie,  
urologie et orthopédie**  
Cheffe de pôle  
**Virginie DI BETTA**

**DAPTEC : Dermatologie,  
aide patient, transfusion  
et transplantation,  
endocrinologie,  
esthétique et cosmétique**  
Cheffe de pôle  
**Hélène DUVIGNAC**

**Qualité et pilotage**  
Cheffe de pôle  
**Anne-Laure CAMARA**