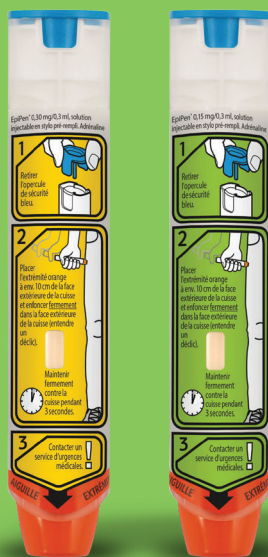


EPIPEN® 0,30 mg

EPIPEN® 0,15 mg

Auto-injecteur d'adrénaline intra-musculaire

# Tout savoir pour bien utiliser EpiPen®



Ce document a pour objectif de vous informer sur les modalités d'utilisation du stylo EpiPen® afin de réduire les risques d'erreur d'administration.

VIATRIS SANTE, RCS Lyon 399 295 385, 1 rue de Turin – 69007 Lyon, locataire gérant du fonds de commerce de Viatris Up et de Meda Pharma  
VIATRIS SANTE, 1 bis place de la Défense – Tour Trinity – 92400 Courbevoie, établissement secondaire exploitant



# 1

## QU'EST-CE QUE L'ANAPHYLAXIE ?

L'anaphylaxie est une réaction allergique sévère qui peut engager le pronostic vital.

Les symptômes peuvent survenir en quelques minutes après exposition à une substance (un aliment, un médicament, une piqûre ou une morsure d'insecte...) à laquelle vous êtes allergique.

Si vous ou une personne de votre entourage est susceptible de faire un choc anaphylactique, vous devez savoir en reconnaître les symptômes :

- Démangeaisons cutanées
- Eruption cutanée avec gonflement (comme de l'urticaire)
- Bouffées de chaleur
- Gonflement des lèvres, de la gorge, de la langue, des mains et des pieds
- Respiration sifflante
- Enrouement, la voix peut devenir rauque
- Essoufflement
- Nausées, vomissements
- Crampes d'estomac
- Perte de conscience

Informez votre famille, vos amis, collègues, les enseignants de votre enfant, des facteurs déclenchants, des symptômes du choc anaphylactique et des mesures à mettre en œuvre en cas de survenue d'un choc.

En cas de survenue de ces symptômes, le seul traitement du choc anaphylactique est l'adrénaline.

**C'est pourquoi vous devez toujours avoir sur vous des stylos auto-injecteurs EpiPen®, qui contiennent de l'adrénaline et savoir comment les utiliser correctement.**

## 2 QU'EST-CE QUE LE STYLO AUTO-INJECTEUR D'ADRENALINE EPIPEN® ?

EpiPen® est un stylo auto-injecteur pré-rempli pour administrer de l'adrénaline en cas de réaction allergique sévère. Il est à usage unique, c'est-à-dire qu'un stylo ne peut être utilisé qu'une seule fois.

**Capuchon de sécurité bleu**

vers le ciel

**Instructions**

étape par étape

**Fenêtre de contrôle**

Vérifiez régulièrement si la solution est limpide et incolore. Si la solution devient colorée, contactez votre médecin afin de remplacer votre stylo auto-injecteur EpiPen®

**Extrémité orange**

vers la cuisse



Les stylos EpiPen® doivent être conservés à l'abri de la lumière, à une température ne dépassant pas 25°C. Ne pas mettre au réfrigérateur et ne pas congeler vos stylos.

# 3

## COMMENT UTILISER LE STYLO AUTO-INJECTEUR EPIPEN® ?

Chaque auto-injecteur EpiPen® est à usage unique  
Sortez EpiPen® de son étui de protection.  
Vérifiez à travers la fenêtre de contrôle que la solution  
est limpide et incolore.

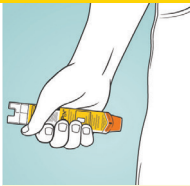
### 1



Prenez EpiPen® dans votre main dominante (celle que vous utilisez pour écrire).  
De l'autre main, retirez le capuchon de sécurité **bleu**.  
« **Le bleu** vers le ciel,  
**l'orange** vers la cuisse »



### 2



Tenez EpiPen® à environ 10 cm de la cuisse.  
**L'extrémité orange** est dirigée vers l'extérieur de la cuisse.

3



Enfoncez fermement EpiPen® dans la **face extérieure de la cuisse** à angle droit (90°). Vous entendez un « clic ». Maintenez fermement l'auto-injecteur contre la cuisse pendant 3 secondes.



4



Retirez EpiPen®. **L'extrémité orange** se déploie pour recouvrir l'aiguille et la fenêtre de contrôle devient opaque.



En cas d'injection accidentelle dans la main, consultez immédiatement le service des urgences le plus proche pour recevoir un traitement.



5



Massez doucement la zone d'injection pendant 10 secondes puis recherchez une assistance médicale en **appelant le 15 ou le 112** et dites que vous faites un choc anaphylactique. Si l'injection est exécutée par une tierce personne, la jambe du patient doit être immobilisée pendant l'injection. Le stylo est à usage unique, en aucun cas il ne doit être réutilisé.

## 4 QUE FAIRE APRÈS AVOIR UTILISÉ EPIPEN® ?

Vous devez **rester allongé ou assis** et demander à quelqu'un de rester à vos côtés jusqu'à ce que vous ayez été pris en charge par un médecin. Les patients inconscients doivent être allongés sur le côté en position latérale de sécurité.

1



2



3



4



Si les symptômes ne s'améliorent pas ou s'aggravent dans les 5 à 15 minutes qui suivent la 1<sup>ère</sup> injection, vous ou la personne vous accompagnant, devez procéder à une seconde injection, avec un autre stylo EpiPen®.

**C'est pourquoi vous devez avoir en permanence  
2 stylos EpiPen® sur vous**

Le professionnel de santé qui vous prendra en charge récupèrera les stylos utilisés.

# 5 NE FAITES QU'UN AVEC VOTRE STYLO AUTO-INJECTEUR EPIPEN®

Afin de vous entraîner à la manipulation de votre stylo EpiPen® :

- Exercez-vous avec le trainer EpiPen® (stylo de démonstration sans aiguille ni adrénaline). Si votre médecin ne vous en a pas remis un, vous pouvez le commander sur le site [www.epipen.fr](http://www.epipen.fr) ou par téléphone au +33(0)1.40.80.15.55

**Attention : le trainer et vos stylos auto-injecteurs EpiPen® doivent être conservés séparément pour ne pas risquer de les confondre lors d'une situation d'urgence.**

- Regardez la vidéo d'utilisation EpiPen® disponible sur le site [www.epipen.fr](http://www.epipen.fr)



Retrouvez toutes ces informations sur le site [www.epipen.fr](http://www.epipen.fr) ou en flashant le QR-code

## Déclaration des effets indésirables :

Si vous ressentez un quelconque effet indésirable, parlez-en à votre médecin, pharmacien ou infirmier/ère. Ceci s'applique aussi à tout effet indésirable qui ne serait pas mentionné dans la notice d'information. Vous pouvez également déclarer les effets indésirables directement via le système national de déclaration : Agence nationale de sécurité du médicament et des produits de santé (ANSM) et réseau des Centres Régionaux de Pharmacovigilance : <https://signalement.social-sante.gouv.fr/>

En signalant les effets indésirables, vous contribuez à fournir davantage d'informations sur la sécurité du médicament.

Pour plus d'informations, consultez la rubrique « Déclarer un effet indésirable » sur le site Internet de l'ANSM : <http://ansm.sante.fr>

## POINTS CLÉS À RETENIR

- Bien connaître les symptômes du choc anaphylactique ;
- Toujours avoir sur vous **2 stylos EpiPen®** ;
- Vérifier régulièrement **la fenêtre de contrôle** et **la date de péremption** de vos stylos ;
- Lors de l'utilisation d'EpiPen®, rappelez-vous :  
« **le bleu vers le ciel, l'orange vers la cuisse** »
- En cas d'injection d'EpiPen®, recherchez toujours **une aide médicale**

**Appelez le 15 ou le 112**

- **Rester allongé ou assis**, si possible avec quelqu'un, en attendant l'ambulance

**Et surtout...**

**Relisez régulièrement ce document et exercez-vous à l'auto-injection avec le trainer EpiPen® (sans aiguille ni adrénaline)**

Pour une information complète, consultez le Résumé des Caractéristiques du Produit sur la base de données publique du médicament en flashant ce QR Code ou directement sur le site internet : <http://base-donnees-publique.medicaments.gouv.fr>



LE TRI  
+ FACILE

PROSPECTUS



VIATRIS