



PUBLIÉ LE 29/09/2023 - MIS À JOUR LE 28/12/2023

Plan hivernal

Mise à jour au 28 décembre 2023

Nous déployons un plan hivernal, construit avec les associations de patients, les représentants des professionnels de santé et l'ensemble des acteurs de la chaîne d'approvisionnement. Ce plan vise à anticiper et limiter les tensions sur certains médicaments majeurs de l'hiver et ainsi sécuriser leur disponibilité afin de répondre aux besoins pour les patients.

+ [Lutte contre les pénuries de médicaments : l'ANSM active son plan hivernal 2023-2024](#)

Dans ce cadre, l'ANSM exerce un suivi renforcé des données sur les approvisionnements de certains médicaments (stocks et approvisionnements des laboratoires, des grossistes-répartiteurs et des officines, suivi des ventes en pharmacie) :

- [Antibiotiques](#)
- [Médicaments contre la fièvre](#)
- [Corticoïdes administrés par voie orale](#)
- [Médicaments contre l'asthme](#)

Légende

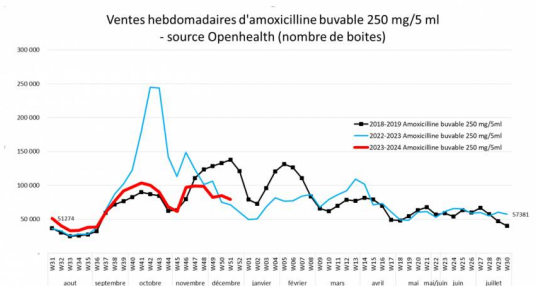
Industrie	Grossiste-répartiteur	Officine
> 1 mois	> 10 jours	> 7 jours
0,5 à 1 mois	3 à 10 jours	3 à 7 jours

≤ 0,5 mois	≤ 3 jours	≤ 3 jours
------------	-----------	-----------

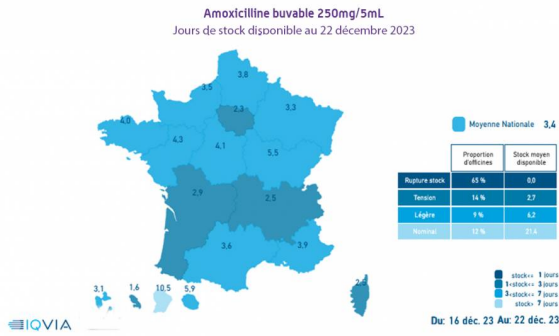
Antibiotiques

	Industrie Couverture à date	Industrie Projection couverture 4 prochaines semaines	Grossiste- Répartiteur Couverture à date	Officine Couverture à date
Amoxicilline buvable 250mg/5mL	> 1 mois	> 1 mois	≤ 3 jours	3 à 7 jours
Amoxicilline buvable 500mg/5mL	0,5 à 1 mois	0,5 à 1 mois	≤ 3 jours	≤ 3 jours
Amoxicilline orale 1000mg	> 1 mois	> 1 mois	≤ 3 jours	> 7 jours
Amoxicilline / acide clavulanique orale 500mg/62,5mg	0,5 à 1 mois	0,5 à 1 mois	≤ 3 jours	> 7 jours
Amoxicilline / acide clavulanique buvable 100mg/12,5mg	> 1 mois	> 1 mois	3 à 10 jours	> 7 jours

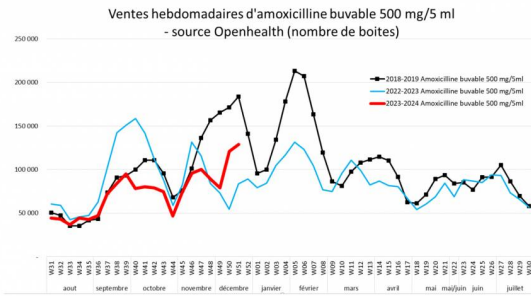
Amoxicilline buvable 250mg/5ml (forme pédiatrique) - Ventes officines



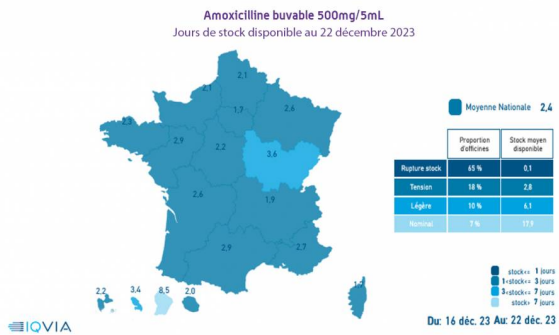
Amoxicilline buvable 250mg/5ml (forme pédiatrique) - Moyenne régionale des stocks officine



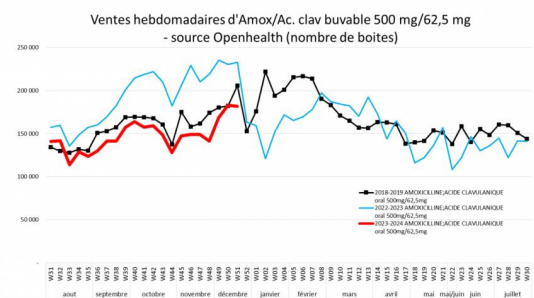
Amoxicilline buvable 500mg/5ml (forme pédiatrique) - Ventes officines



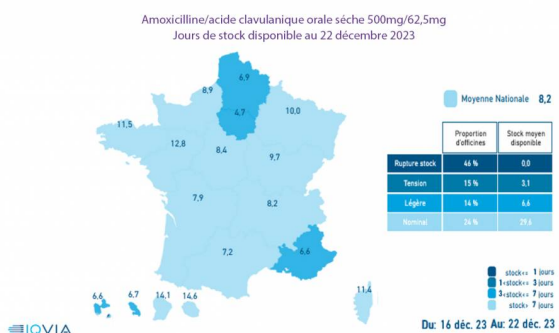
Amoxicilline buvable 500mg/5ml (forme pédiatrique) - Moyenne régionale des stocks officine



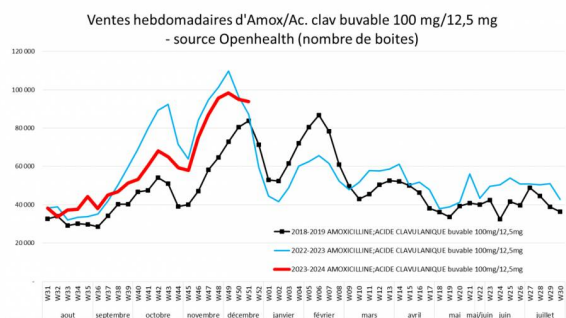
Amoxicilline / acide clavulanique orale 500mg/62,5mg - Ventes officines



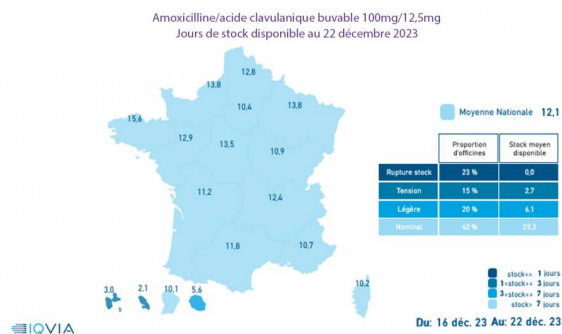
Amoxicilline / acide clavulanique orale 500mg/62,5mg - Moyenne régionale des stocks officine



Amoxicilline / acide clavulanique buvable 100mg/12,5mg - Ventes officines



Amoxicilline / acide clavulanique buvable 100mg/12,5mg - Moyenne régionale des stocks officine



Médicaments contre la fièvre

	Industrie Couverture à date	Industrie Projection couverture 4 prochaines semaines	Grossiste- Répartiteur Couverture à date	Officine Couverture à date
Paracétamol formes buvables multidoses (2400mg, 30mg/mL)	> 1 mois	> 1 mois	> 10 jours	> 7 jours
Paracétamol forme orale sèche 250mg	> 1 mois	> 1 mois	> 10 jours	3 à 7 jours
Paracétamol forme orale sèche 500mg	> 1 mois	> 1 mois	3 à 10 jours	> 7 jours

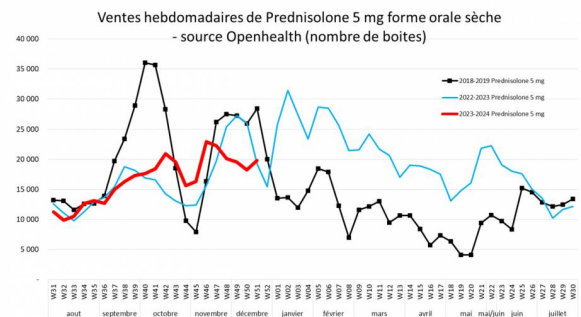
Corticoïdes administrés par voie orale

	Industrie Couverture à date	Industrie Projection couverture 4 prochaines semaines	Grossiste- Répartiteur Couverture à date	Officine Couverture à date
Prednisolone 20 mg	> 1 mois	> 1 mois	3 à 10 jours	> 7 jours
Prednisolone 5 mg	> 1 mois	> 1 mois	≤ 3 jours	3 à 7 jours
Prednisone 20 mg	> 1 mois	> 1 mois	3 à 10 jours	> 7 jours
Prednisone 5 mg	> 1 mois	> 1 mois	3 à 10 jours	> 7 jours

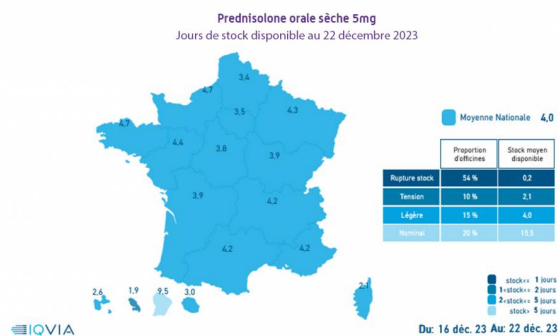
Médicaments contre l'asthme

	Industrie Couverture à date	Industrie Projection couverture 4 prochaines semaines	Grossiste- Répartiteur Couverture à date	Officine Couverture à date
Fluticasone suspension 50 µg	> 1 mois	0,5 à 1 mois	3 à 10 jours	3 à 7 jours
Salbutamol suspension 100 µg	> 1 mois	> 1 mois	> 10 jours	> 7 jours

Prednisolone orale sèche 5mg - Ventes officines



Prednisolone orale sèche 5mg - Moyenne régionale des stocks officine



Consultez les points de situation précédents

Décembre

- [Point de situation au 22/12/2023](#)
- [Plan hivernal : point de situation sur l'approvisionnement de certains médicaments majeurs de l'hiver\(26/12/2023\)](#)
- [Point de situation au 13/12/2023](#)
- [Point de situation au 06/12/2023](#)

Novembre

- [Point de situation au 29/11/2023](#)
- [Point de situation au 24/11/2023](#)
- [Point de situation au 17/11/2023](#)
- [Point de situation au 09/11/2023](#)
- [Point de situation au 03/11/2023](#)

Octobre

- [Point de situation au 27/10/2023](#)
- [Point de situation au 18/10/2023](#)
- [Point de situation au 11/10/2023](#)
- [Point de situation au 03/10/2023](#)