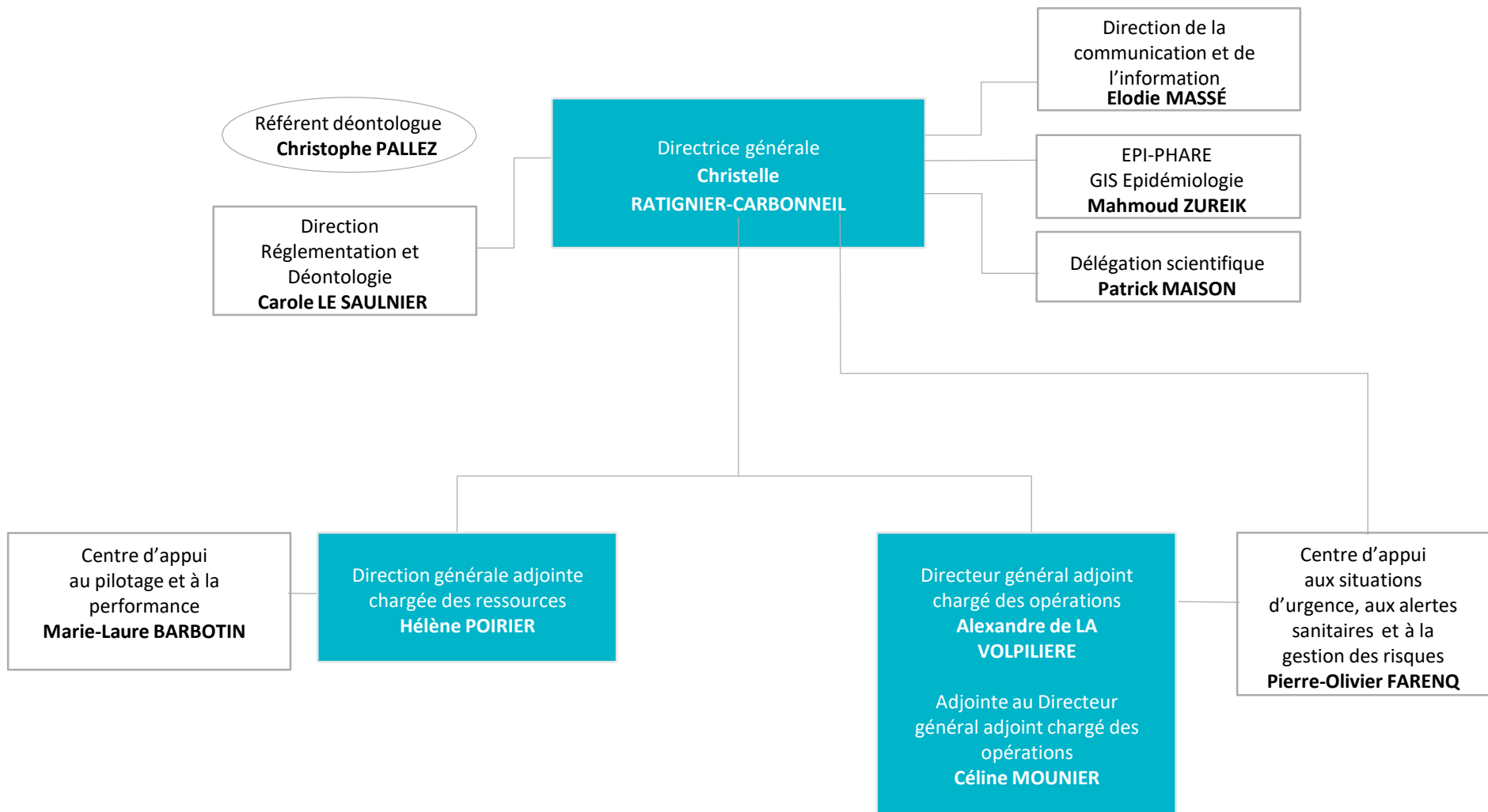


## Direction générale



Directrice générale  
**Christelle RATIGNIER-CARBONNEIL**

**Direction Réglementation et  
Déontologie**

Directrice  
**Carole LE SAULNIER**

Directeur adjoint  
Délégué à la protection des données  
**N.**

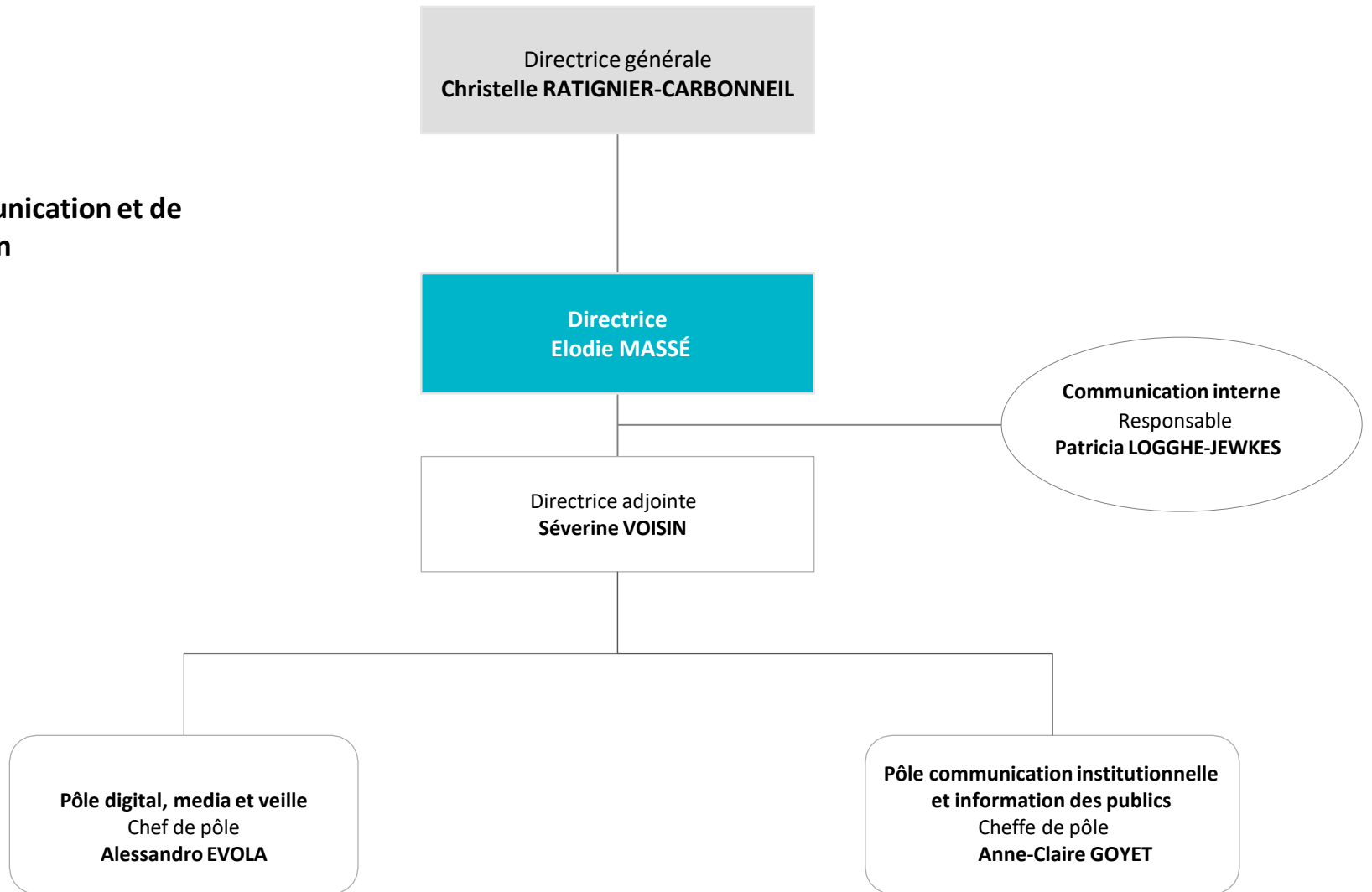
**Service déontologie,  
éthique et probité**

**Pôle juridique et  
droits des usagers**  
Chef de pôle  
**José Luis DA SILVA**

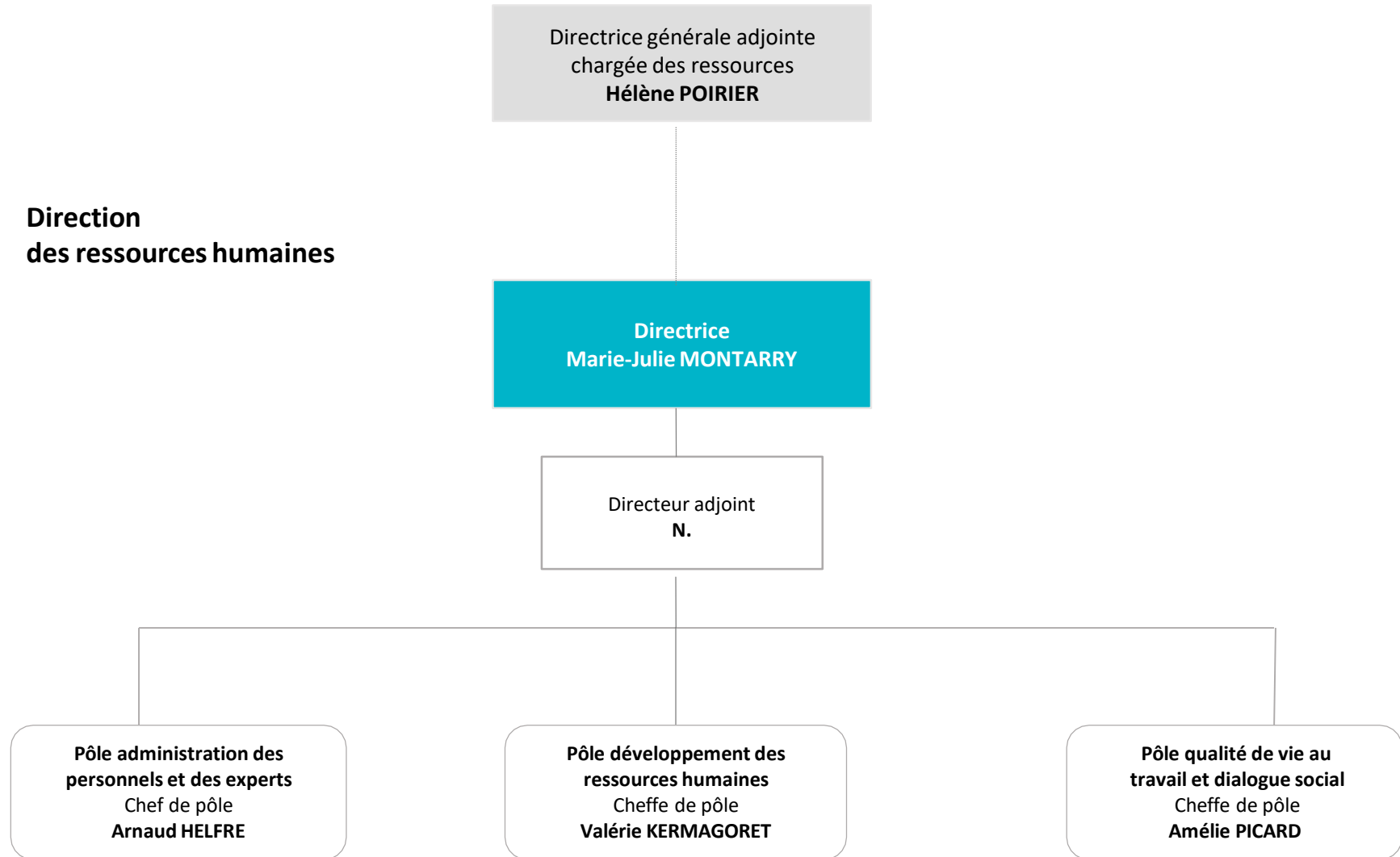
**Pôle réglementaire**  
Cheffe de pôle  
**Julie CAVALIER**

**Pôle importation, exportation,  
qualification des produits de santé**  
Chef de pôle  
**Frank AUGOUVERNAIRE**

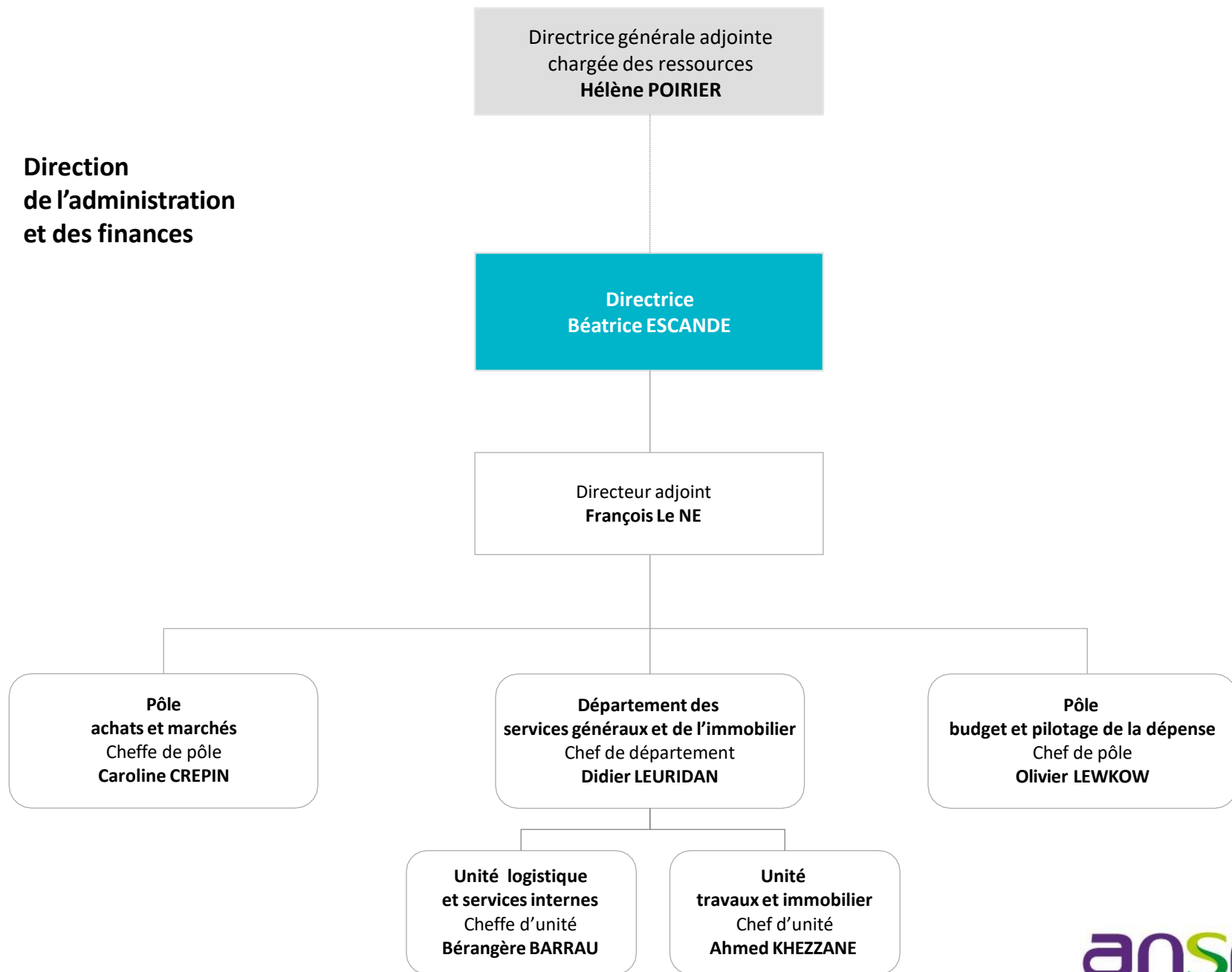
**Direction  
de la communication et de  
l'information**



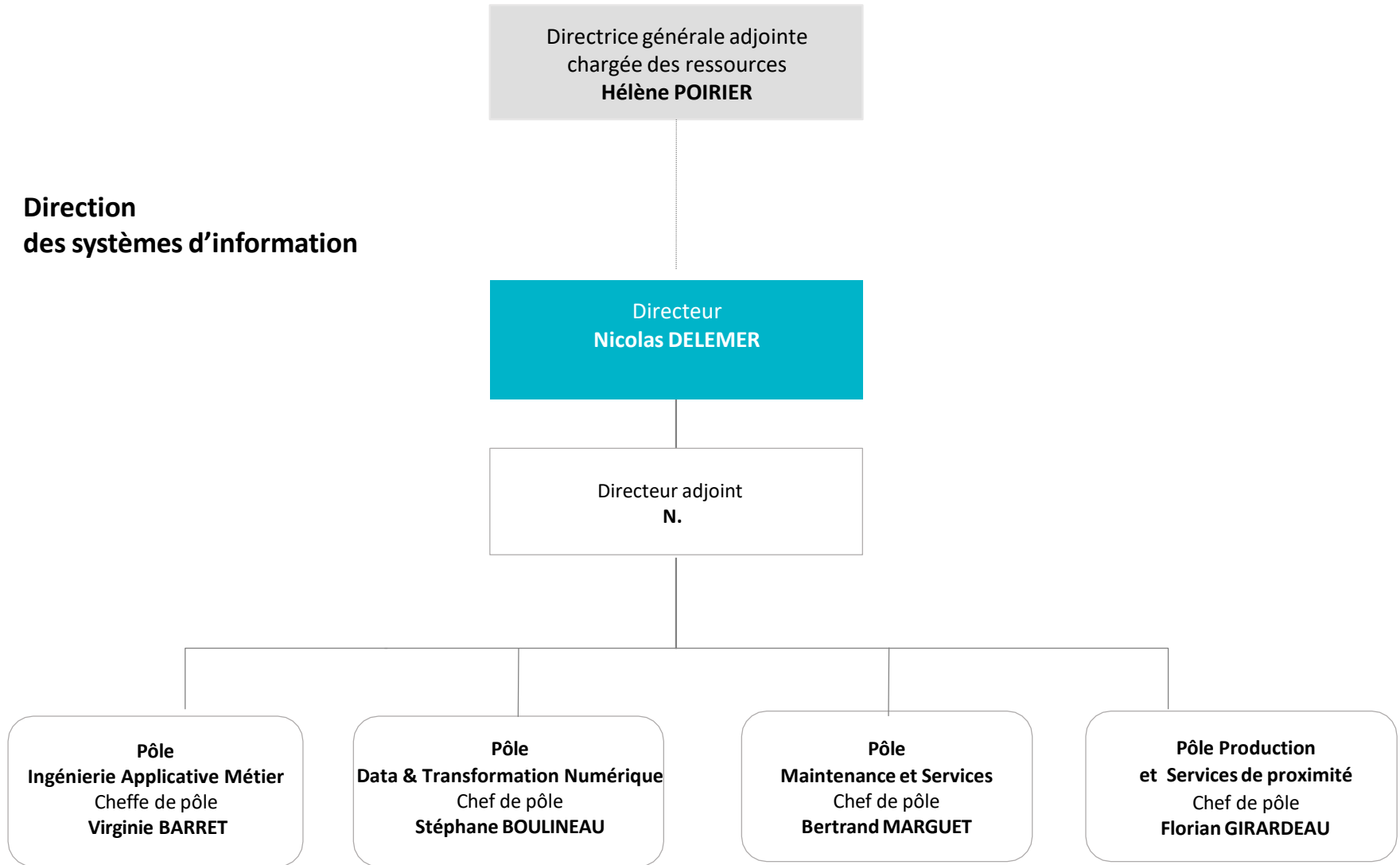
**Direction  
des ressources humaines**



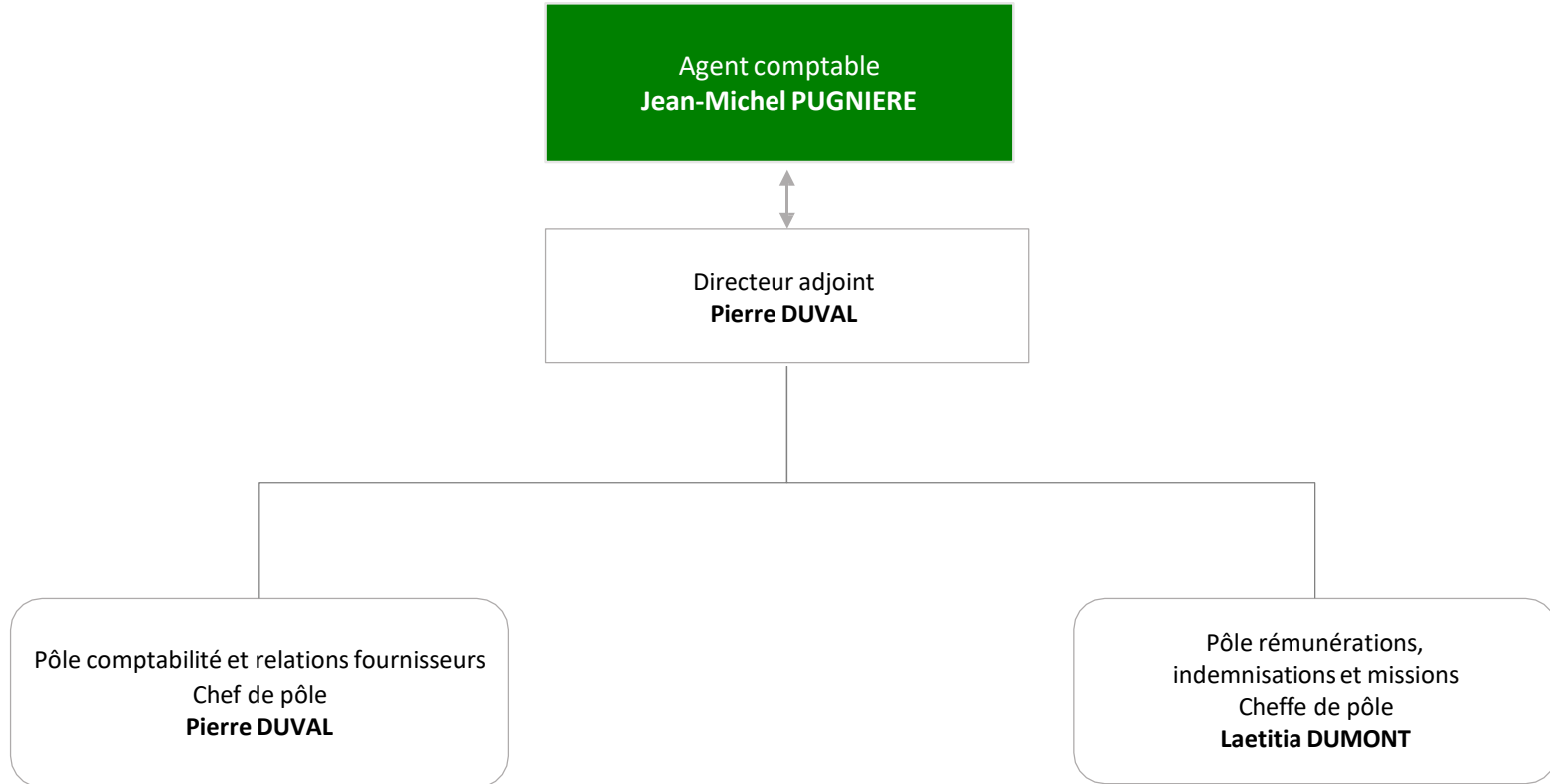
**Direction  
de l'administration  
et des finances**



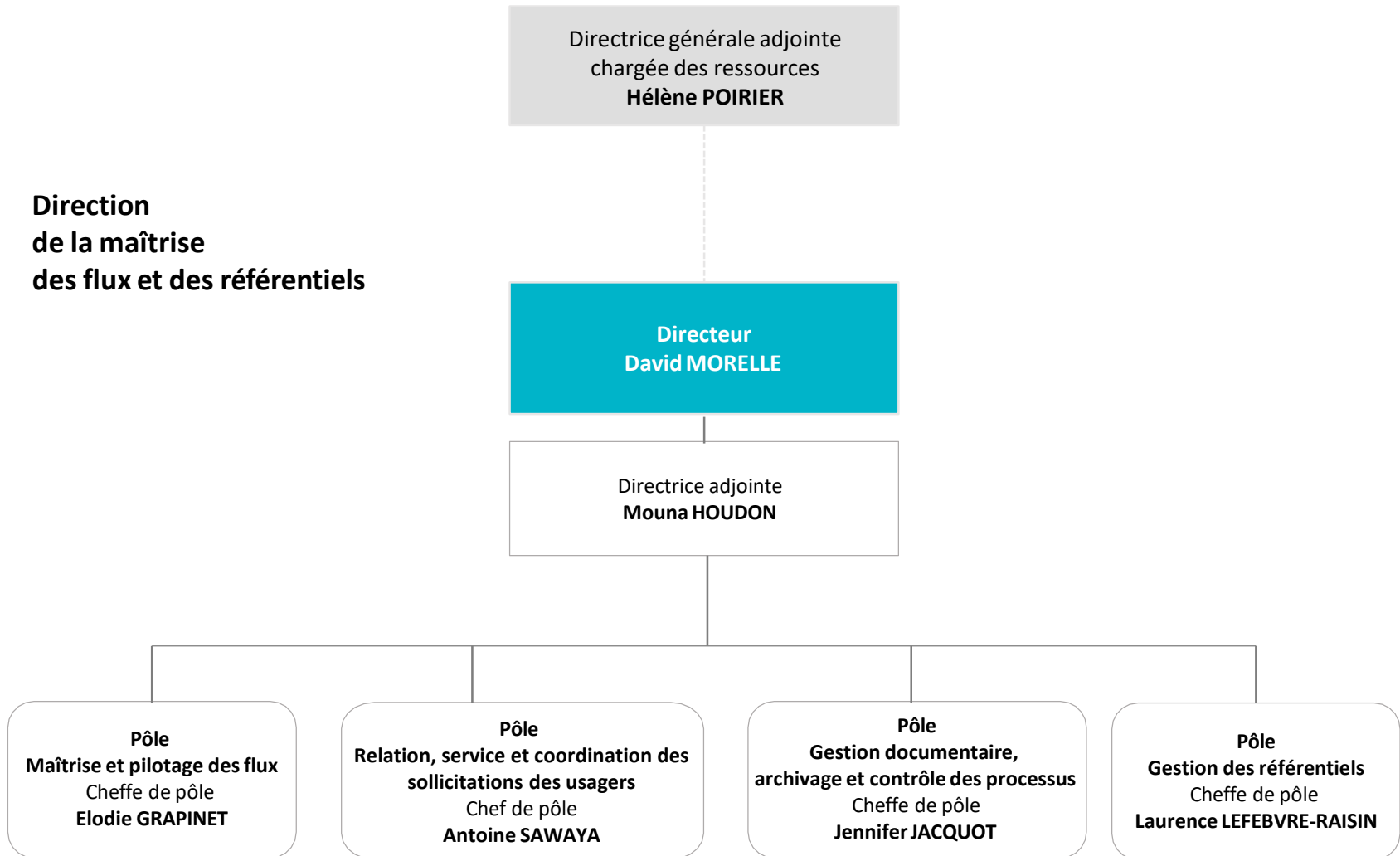
**Direction  
des systèmes d'information**



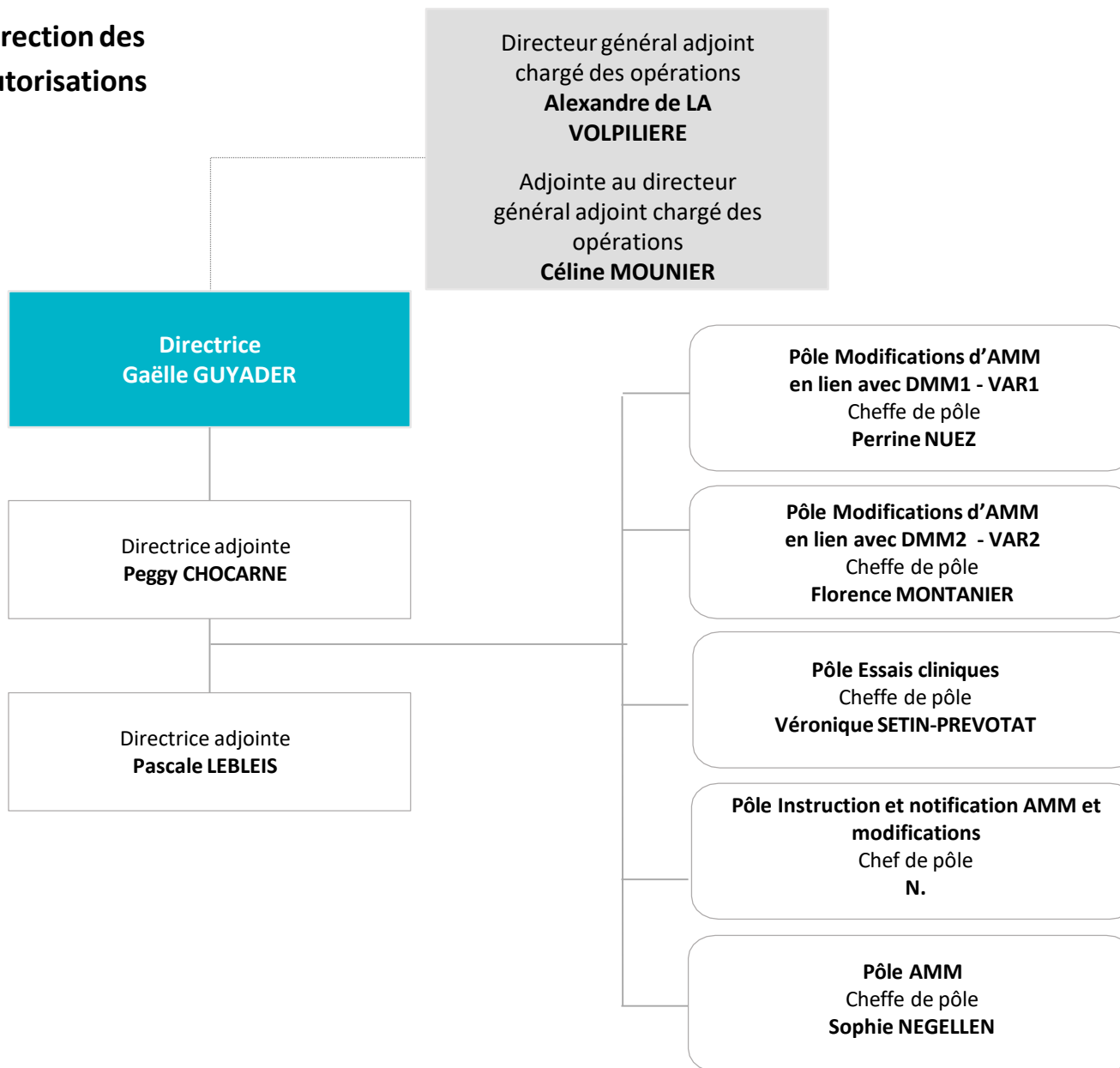
## Agence comptable







## Direction des autorisations



**Direction Europe et Innovation**

Directeur général adjoint chargé des opérations  
**Alexandre de LA VOLPILIERE**  
Adjointe au directeur général adjoint chargé des opérations  
**Céline MOUNIER**

**Directrice Valérie DENUX**

Conseil médical et innovation  
**Stéphane VIGNOT**

Directeur adjoint  
**Vincent GAZIN**

Pilotage stratégique  
Accompagnement à l'innovation  
**Guillaume VAQUER**

Pôle Pédiatrie, Essais cliniques précoces et innovations thérapeutiques - **PEPITHE**  
Cheffe de pôle  
**Nina HULIN**

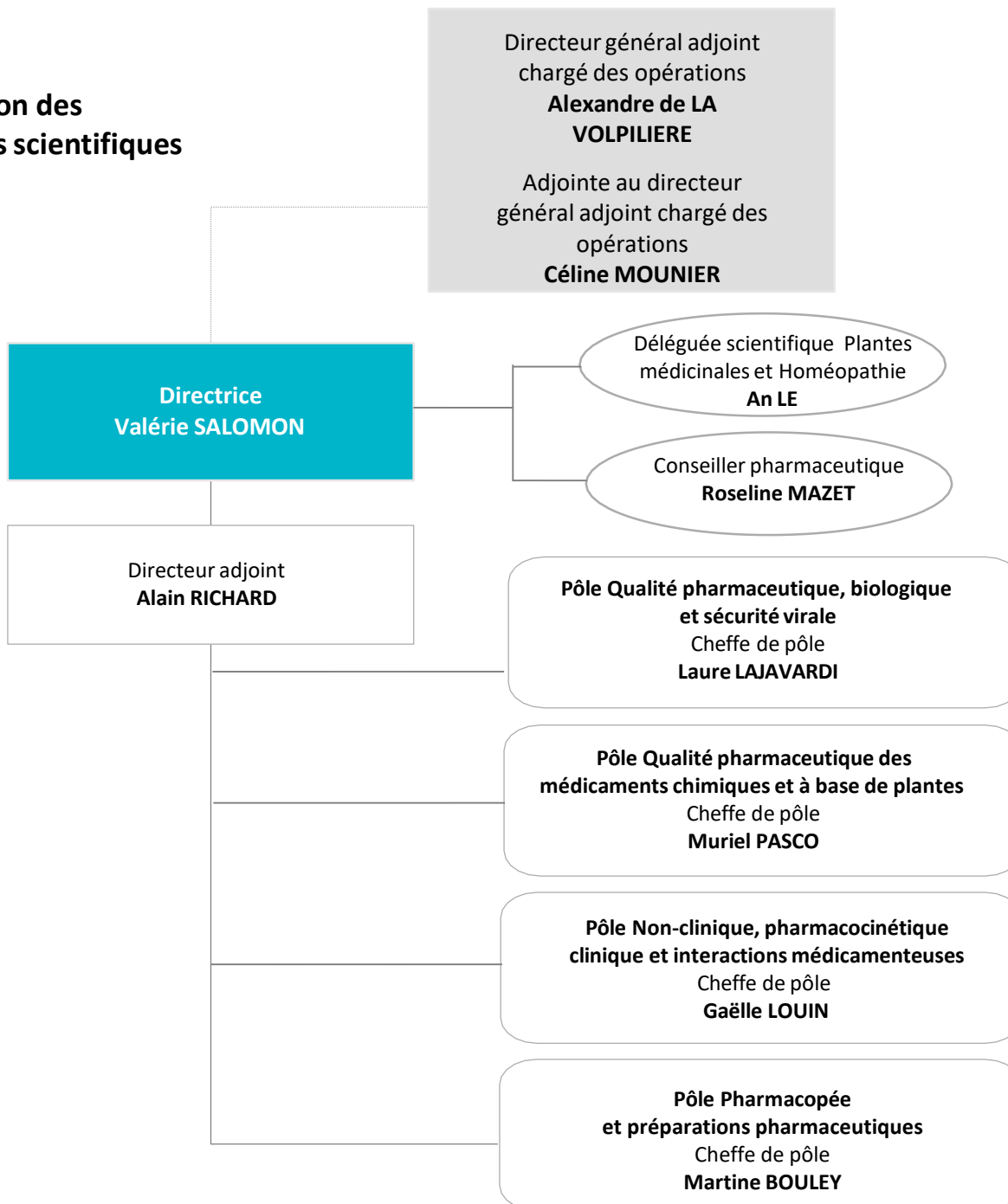
Coordinatrice scientifique  
**Nathalie MORGENSZTJEN**

Pôle Accès précoces et compassionnels - **APAC**  
Chef de pôle  
**Sébastien BOUCLE**

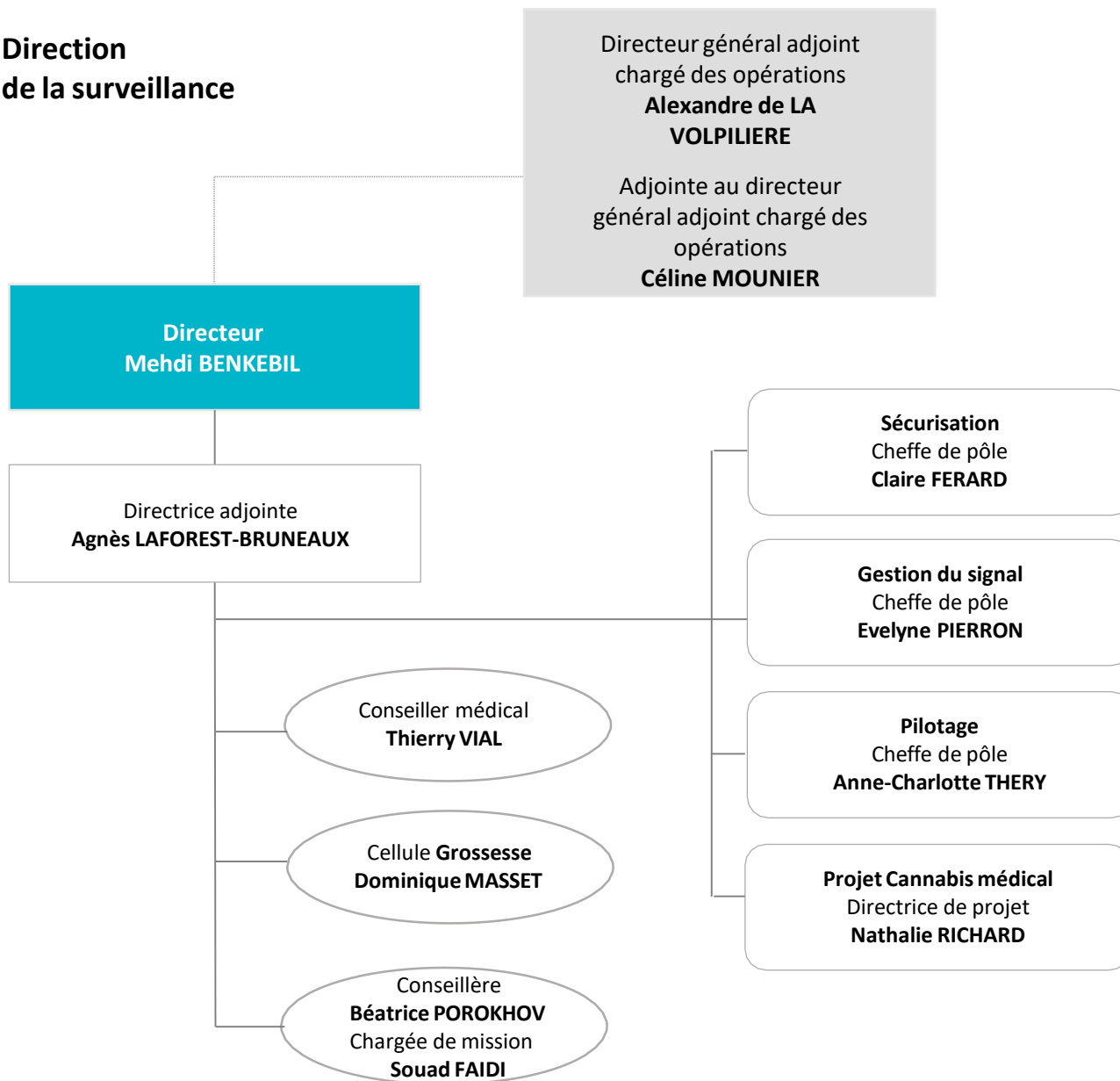
Pilotage stratégique Europe et affaires internationales  
**Miguel BLEY**

Pôle Conduite des procédures centralisées et Animation européenne - **CPCAE**  
Chef de pôle  
**Glenn LASTENNET**

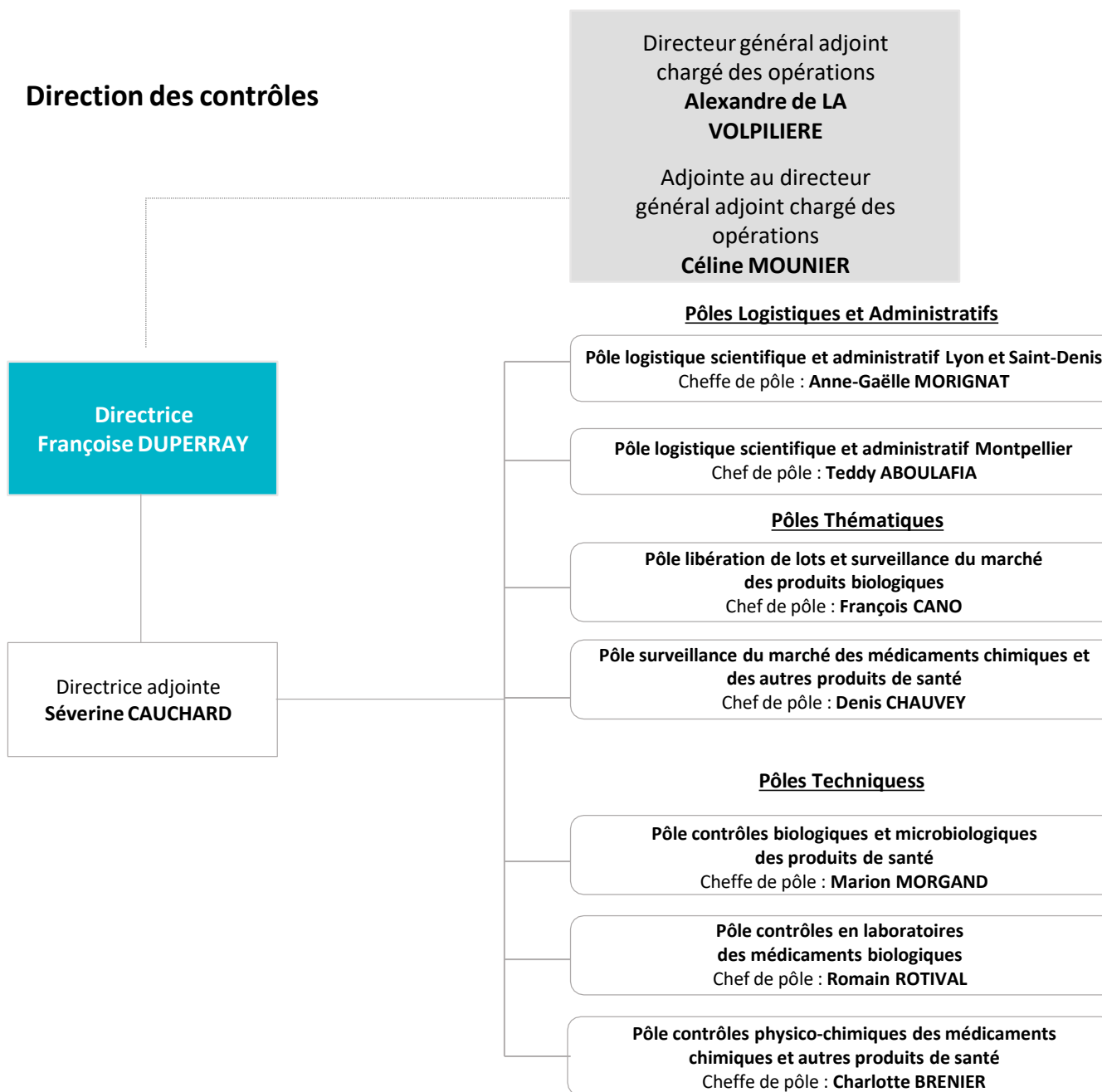
## Direction des métiers scientifiques



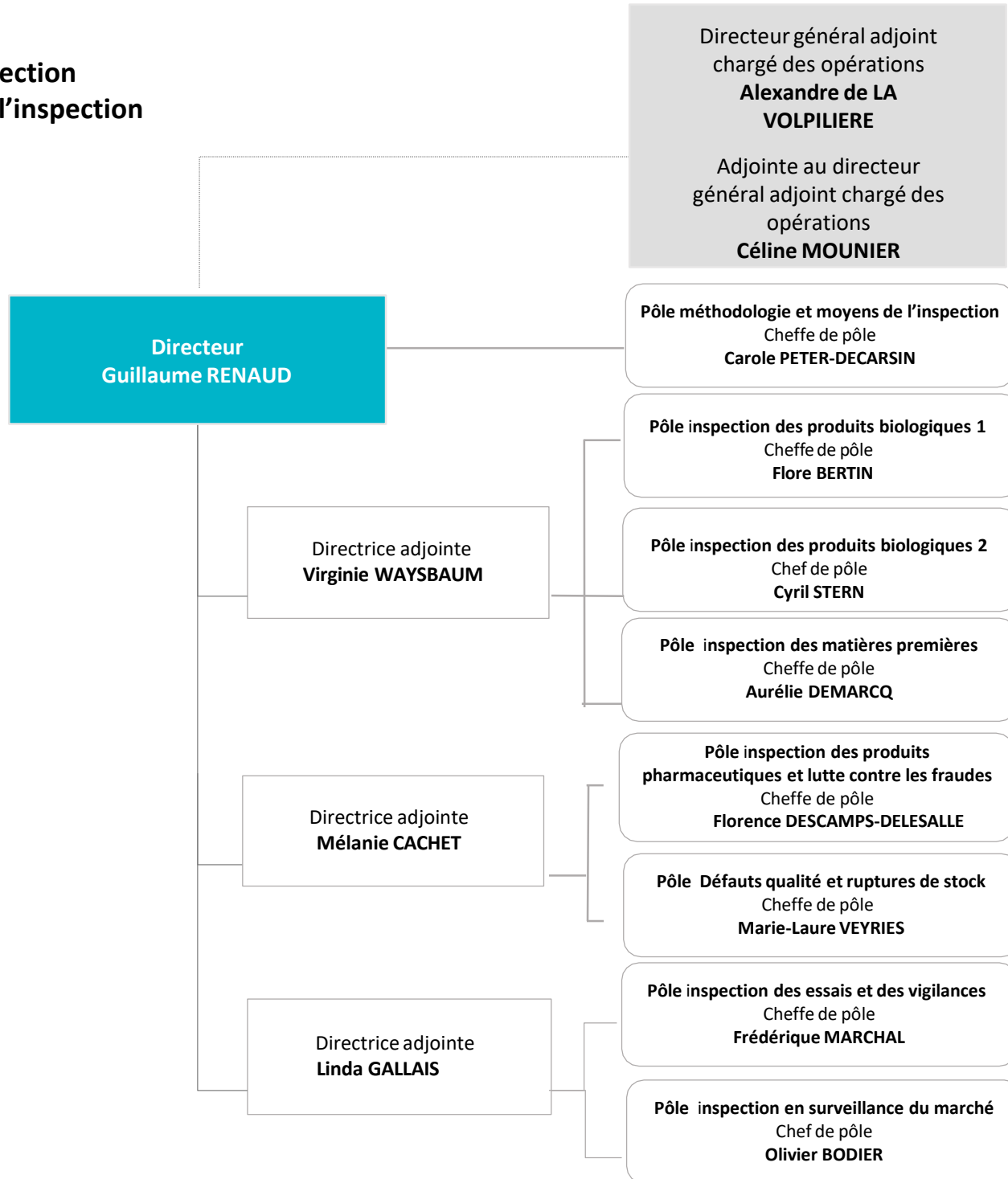
## Direction de la surveillance



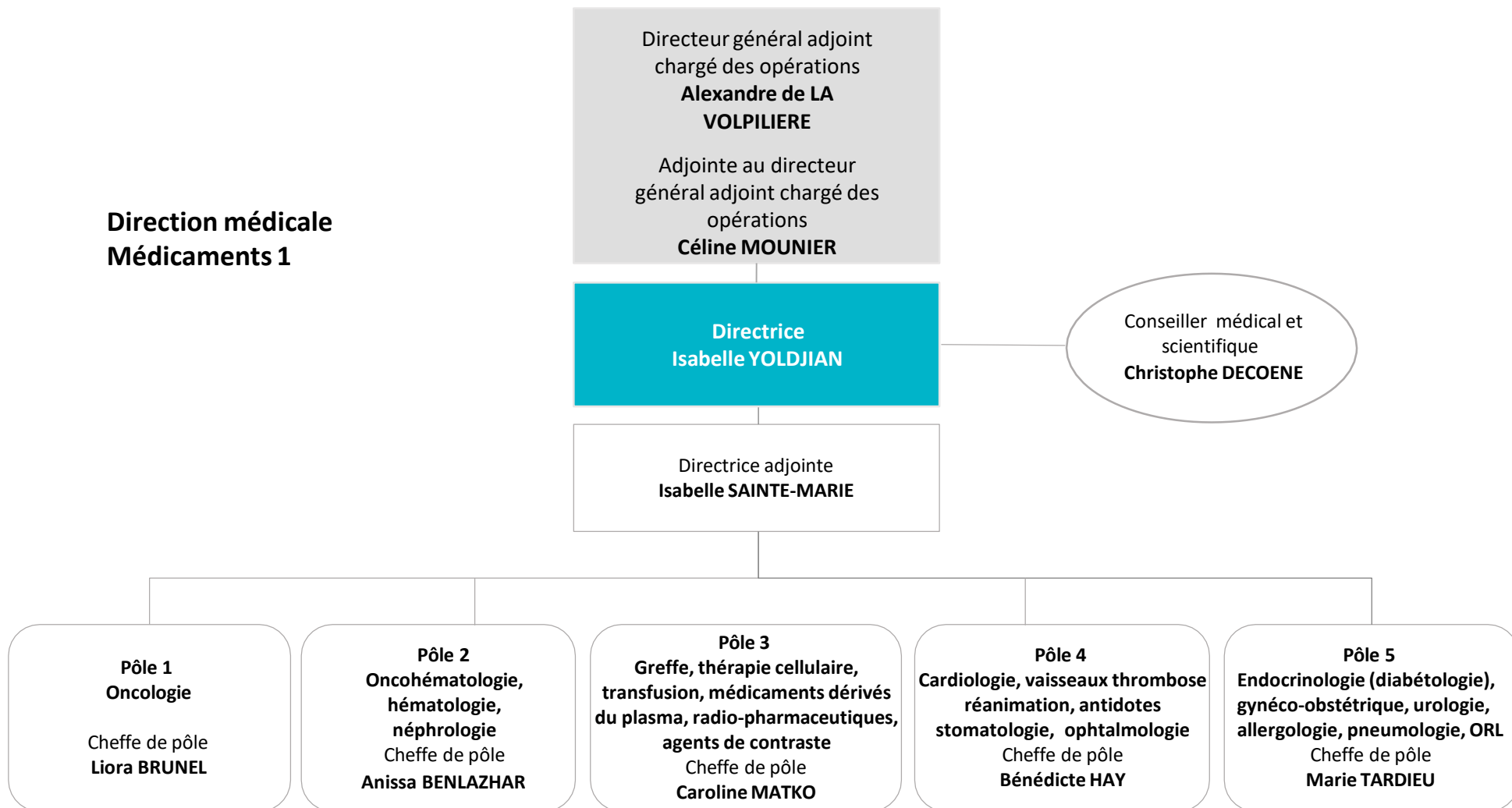
## Direction des contrôles



# Direction de l'inspection



**Direction médicale  
Médicaments 1**





**Direction médicale  
Médicaments 2**

Directeur général adjoint  
chargé des opérations  
**Alexandre de LA  
VOLPIERE**

Adjointe au directeur  
général adjoint chargé des  
opérations  
**Céline MOUNIER**

Directeur  
**Philippe VELLA**

Conseiller médical  
**Trystan BACON**  
Conseillère patiente  
**Pascale DAYNES**

Directeur adjoint  
**Alban DHANANI**

**Pôle 1**  
**Psychiatrie,  
neurologie**

Chef de pôle  
**Martin GARRET**

**Pôle 2**  
**Antalgie, Anesthésie  
Rhumatologie,  
Médicaments des addictions**

Cheffe de pôle  
**Malak ABOU-TAAM**

**Pôle 3**  
**Dermatologie,  
déficits enzymatiques,  
médecine interne,  
hépatologie, gastro-entérologie**

Cheffe de pôle  
**Nathalie DUMARCET**

**Pôle 4**  
**Maladies infectieuses  
et émergentes**

Chef de pôle  
**Hicham AIT LBACHA**

**Pôle 5**  
**Régulation des flux des  
stupéfiants et psychotropes**

Chef de pôle  
**Luciano AMATO**

**Direction médicale  
Dispositifs médicaux,  
et Dispositifs de  
diagnostic *in vitro***

Directeur général adjoint  
chargé des opérations  
**Alexandre de LA  
VOLPILIERE**

Adjointe au directeur  
général adjoint chargé des  
opérations  
**Céline MOUNIER**

Directeur  
**Thierry SIRDEY**

Directeur adjoint  
**Thierry THOMAS**

Directrice adjointe  
**Gwennaëlle EVEN**

**DIALOG : Diagnostic,  
systèmes radiogènes  
et systèmes  
d'information**  
Cheffe de pôle  
**Hélène BRUYERE**

**NOPAD : Neurologie,  
ophtalmologie/ORL,  
pneumologie, anesthésie,  
dentaire et désinfection**  
Chef de pôle  
**Pascal DI DONATO**

**FLOW : Cardiologie,  
vasculaire  
et bloc opératoire**  
Cheffe de pôle  
**Nathalie MARLIAC**

**ETIMOS : Chirurgie  
viscérale, gynécologie,  
urologie et orthopédie**  
Cheffe de pôle  
**Virginie DI BETTA**

**DAPTec : Dermatologie, aide  
patient, transfusion et  
transplantation,  
endocrinologie, esthétique  
et aide à la conception**  
Cheffe de pôle  
**Hélène DUVIGNAC**

**Qualité et pilotage**  
Cheffe de pôle  
**Anne-Laure CAMARA**