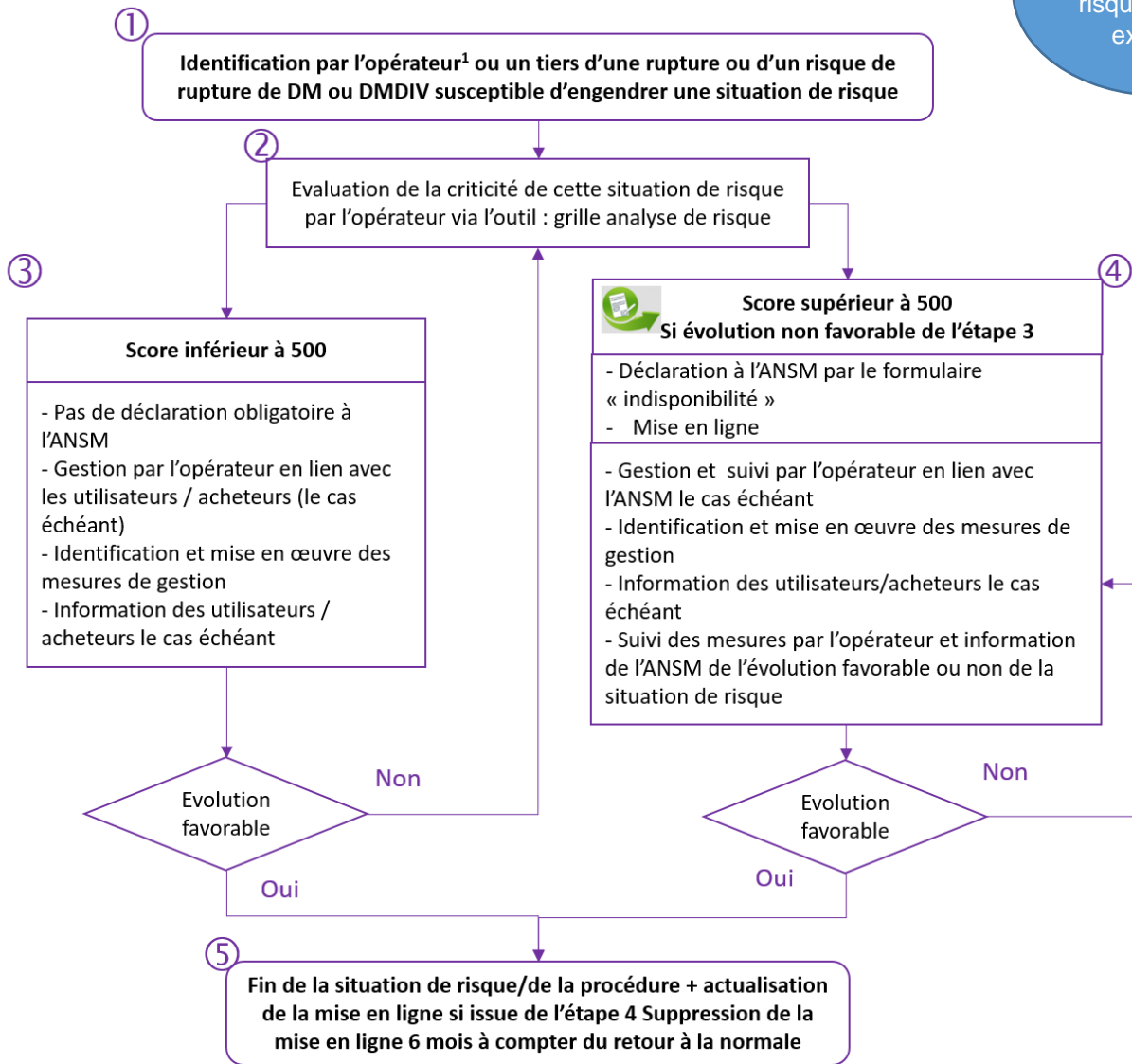


**MODALITES DE GESTION PAR L'OPERATEUR¹, DES SITUATIONS DE RISQUE
DANS LA PRISE EN CHARGE DE L'ETAT DE SANTE D'UN PATIENT
EN RAISON DE L'INDISPONIBILITE DE DM/DMDIV
LIEE A UNE RUPTURE OU A UN RISQUE DE RUPTURE**

Cf grille
d'analyse de
risque + Guide
explicatif



¹ Opérateur : fabricant, mandataire, importateur ou distributeur